

MODELLO PER IL CALCOLO DEGLI OBBLIGHI ITTIOGENICI

[da compilare nel caso di lavori in alveo (vedi allegato A Delibera n. 1636 del 23/12/2019)]

Corso d'acqua interessato dai lavori:

Il corso d'acqua è classificato ai fini dell'ittiofauna a: salmonidi; ciprinidi salmastre
oppure

dichiara, sotto la propria responsabilità, l'assenza di popolamenti ittici nel corso d'acqua interessato dai lavori e che quindi non è soggetto al versamento degli obblighi ittiogenici;

è ad alto valore naturalistico (presenza specie di fauna ittica inserite nell'elenco regionale delle specie a rischio o meritevoli di tutela di cui al Decreto n. 3792 del 31/07/2006 e/o specie considerate in pericolo critico dalla Lista Rossa IUCN e di interesse comunitario (Padogobius nigricans, Austropotamobius pallipes)

i lavori interessano Zone a Regolamento Specifico, Zone di Protezione o Zone di Frega

Tipologia di intervento: (descrizione sintetica dei lavori previsti in alveo - opere di progetto e modalità esecutive)

Ripulitura da vegetazione infestante a ridosso del manufatto per l'accesso alle spalle al fine di poter installare il ponteggio tubi-giunti e/o multidirezionale necessario per eseguire le lavorazioni sui paramenti murari.

oppure

vedi relazione allegata alla domanda

Determinazione delle superfici per il calcolo degli obblighi ittiogenici:

A – Area di cantiere

Sommatoria di tutte le superfici di occupazione temporanea dell'alveo del corso d'acqua (area di cantiere, piste di accesso e movimentazione mezzi, depositi temporanei, ecc.):

m² ;

B – Opere trasversali (briglie, guadi, ponti, traverse, ...)

Superficie di alveo occupata dall'opera:

m² ;

C - Opere longitudinali (difese di sponda, arginature, ...):

C₁ - lunghezza del tratto di sponda interessato dai lavori: m ;

C₂ - larghezza media dell'alveo nel tratto interessato: m ;

D – Movimentazione di sedimenti in alveo (ripristino officiosità idraulica, risagomatura e/o riprofilatura sezioni idrauliche, ecc.)

D₁ - lunghezza tratto corso d'acqua: m ;

D₂ - larghezza media dell'alveo nel tratto interessato: m ;

E – Taglio di vegetazione (con ingresso di macchine operatrici in alveo)E₁ - lunghezza tratto interessato: m ;E₂ - sponda dx;E₃ - sponda sx;E₄ - larghezza media dell'alveo nel tratto interessato: m ;**Calcolo della superficie oggetto di indennizzo (S.I.):**S.I. = A + 2B + C₁x4 (o xC₂ se C₂<4m) + D₁xD₂ + E₁xE₄x(0,5 se solo una sponda, 1 se entrambe le sponde o se E₄<4m) =m² ;**Calcolo obblighi ittiogenici (O.I.):**

O.I. = S.I. (mq) x densità ittiofauna (in kg/mq) x valore commerciale (in €/kg) =

€

dove

Densità acque a salmonidi	0,0093 Kg/m ²
Densità acque a ciprinidi	0,0191 kg/m ²
Densità acque salmastre	0,0168 kg/m ²

e dove

- Valore commerciale trote fario (per acque a salmonidi) = 6,00 €/kg
- Valore commerciale tinca adulta (per acque a ciprinidi) = 9,00 €/kg
- Valore commerciale anguilla (per acque salmastre) = 25,00 €/kg

Attenzione: Per tutte le acque classificate a salmonidi il valore dell'obbligo viene aumentato del 50%; un'ulteriore maggiorazione del 50%, da calcolare sull'importo iniziale dell'indennizzo, viene considerata per interventi che ricadono in istituti di tutela quali le Zone di Protezione, Zone di Frega e Zone a Regolamento Specifico.

Si attesta la veridicità di quanto sopra riportato con l'impegno a versare l'importo secondo le modalità che verranno comunicate in fase istruttoria da parte di codesto Ufficio.

Luogo e data

Il Tecnico

Si allegano:

- planimetrie catastali con individuazione delle opere, delle aree di cantiere, degli accessi in alveo, delle sponde oggetto di taglio di vegetazione, ecc., da cui sono ripresi i valori necessari al calcolo delle superfici.

oppure

 vedi allegati di progetto

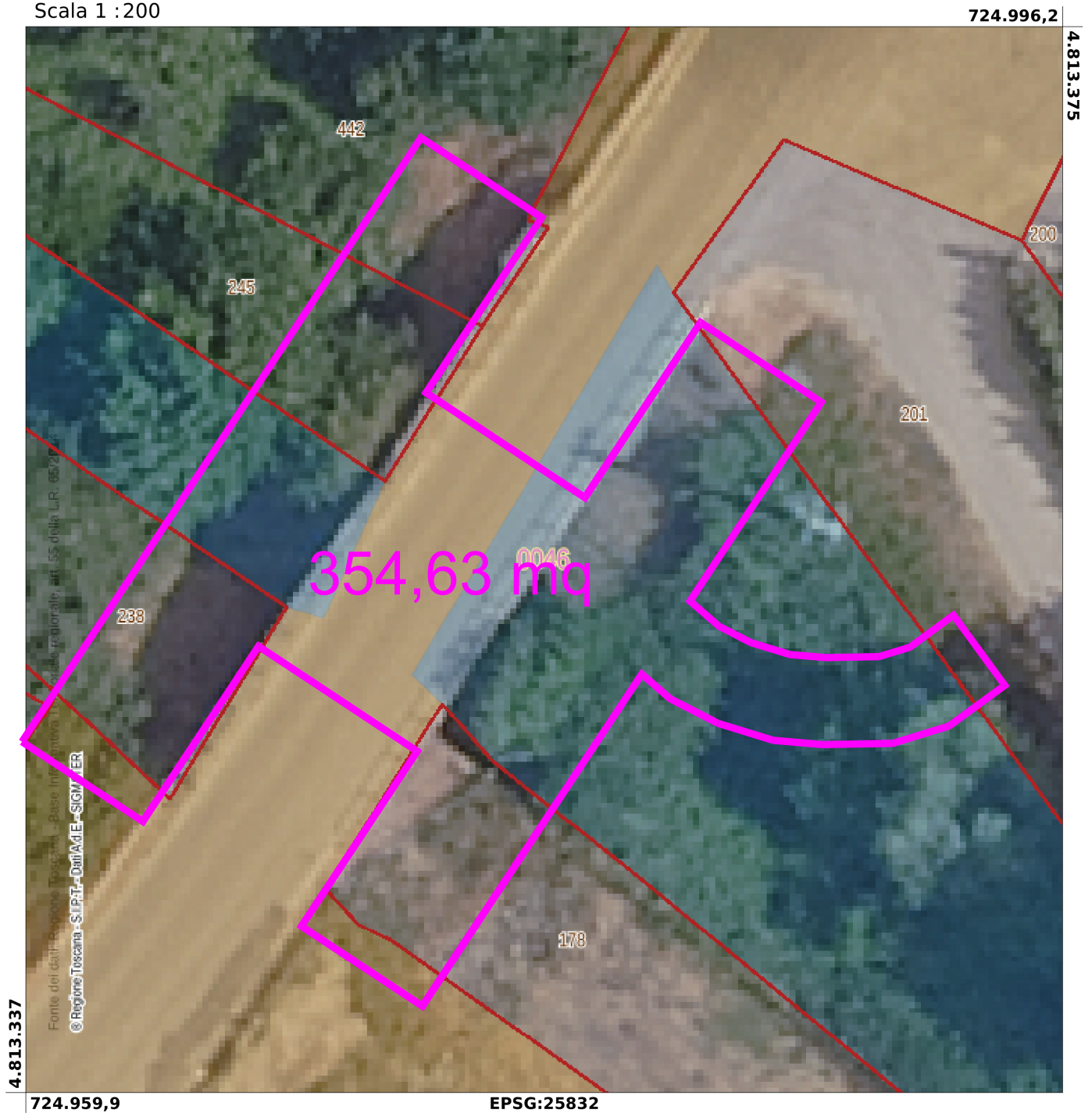
Da allegare alla domanda di autorizzazione/concessione idraulica

Il presente modello in formato elettronico può essere prelevato dal sito Internet della Regione Toscana <http://www.regione.toscana.it/modulistica-difesa-suolo>



Catasto e Urbanizzazione

Scala 1 : 200



A - Area di cantiere

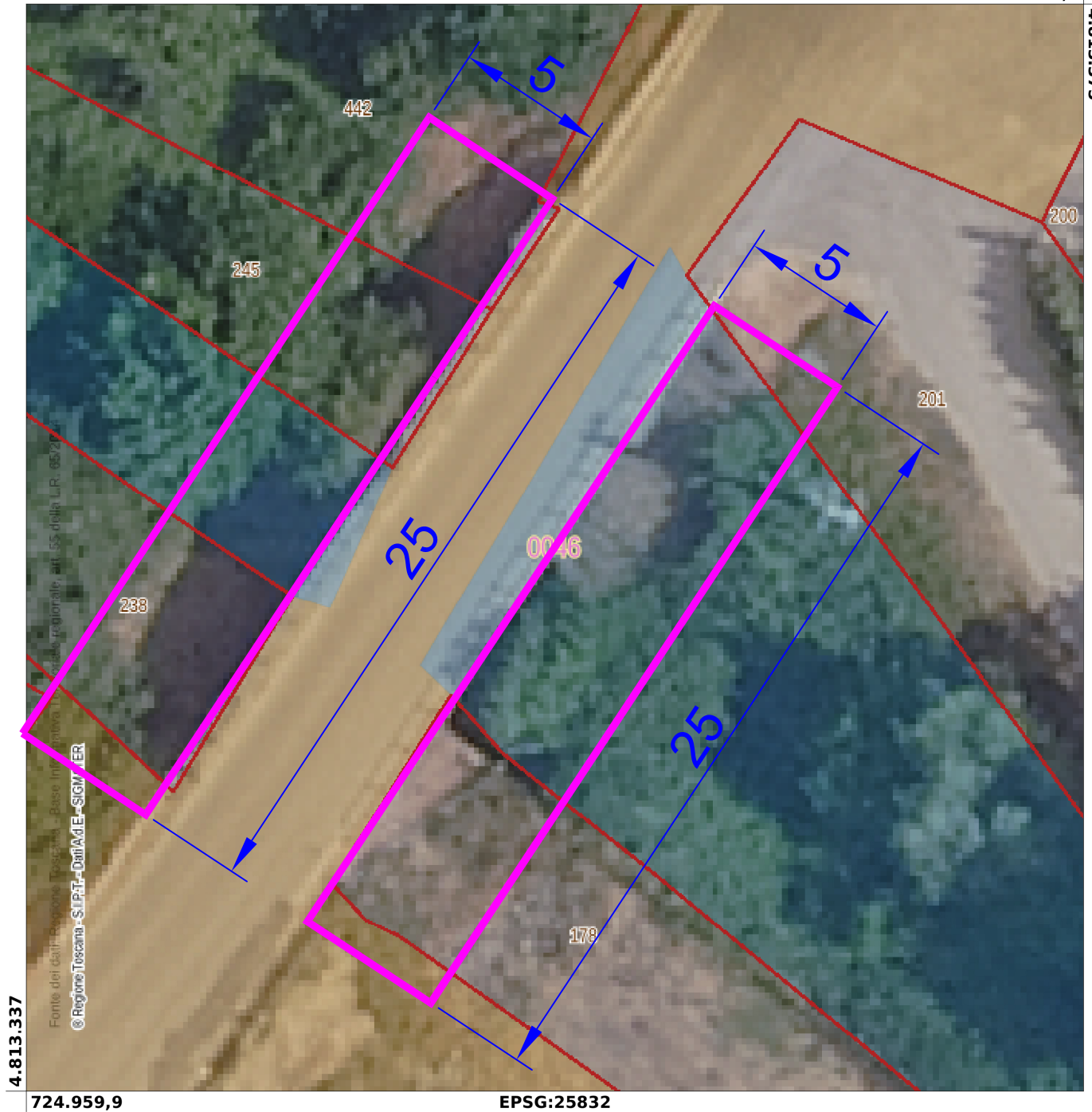


Catasto e Urbanizzazione

Scala 1 : 200

724.996,2

4.813.375



E - Taglio di vegetazione