

**Gabriele Rossi - ARCHITETTO**

Vicolo dello Spedale n°2 – 53048 - SINALUNGA (SI) – Tel. 0577/892182 – Mobile 349/7651516

E-mail: [info@architettorossi.org](mailto:info@architettorossi.org) - [gabriele.rossi@pec.architettisiena.it](mailto:gabriele.rossi@pec.architettisiena.it)

**RIPRISTINO DELLA PAVIMENTAZIONE STRADALE LUNGO  
IL SENTIERO DEI PRINCIPES IN GESTIONE ALLA  
PROVINCIA DI AREZZO - PROG. N. 24-V014 ODL6 –  
NELL'AMBITO ACCORDO QUADRO PER LA  
MANUTENZIONE ORDINARIA E STRAORDINARIA DEL  
PATRIMONIO STRADALE DI PROPRIETÀ E IN GESTIONE  
DELLA PROVINCIA DI AREZZO LOTTO1 CIG 98604436F9**

**PROGETTISTA: ARCH. GABRIELE ROSSI**

**COMMITTENTE: PROVINCIA DI AREZZO**

**PLANIMETRIA DELL'INTERVENTO  
SCATTI FOTOGRAFICI  
MANUTENZIONE TRATTO SENTIERO DEI  
PRINCIPES ETRUSCHI**

**LUGLIO 2024**

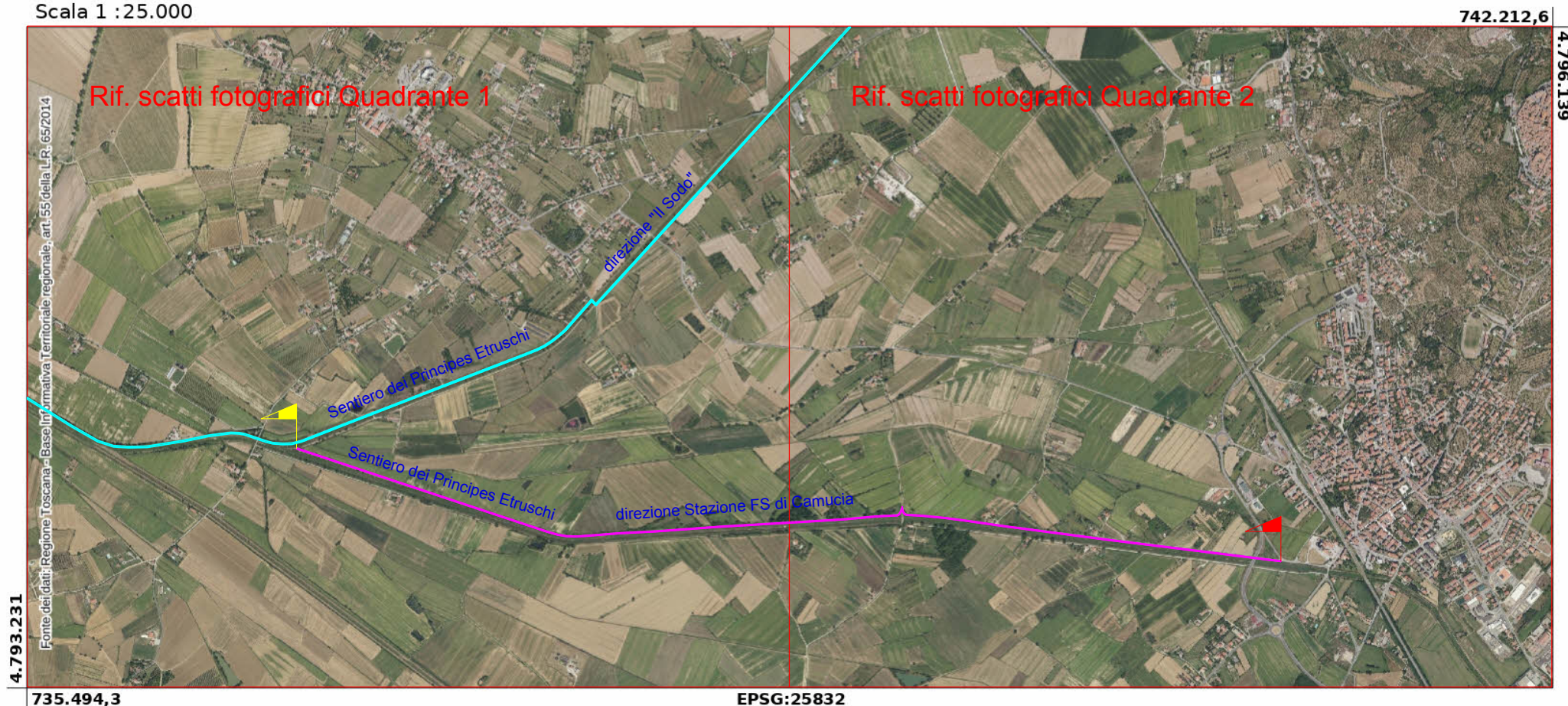


Regione Toscana



## PLANIMETRIA DELL'INTERVENTO

Scala 1 : 25.000



 Tratto del Sentiero dei Principes Etruschi (direzione Stazione di Camucia) interessato dall'intervento di ripristino della pavimentazione

 Punto iniziale Km 0,000 - Coordinate WGS '84: 43.258412, 11.969246

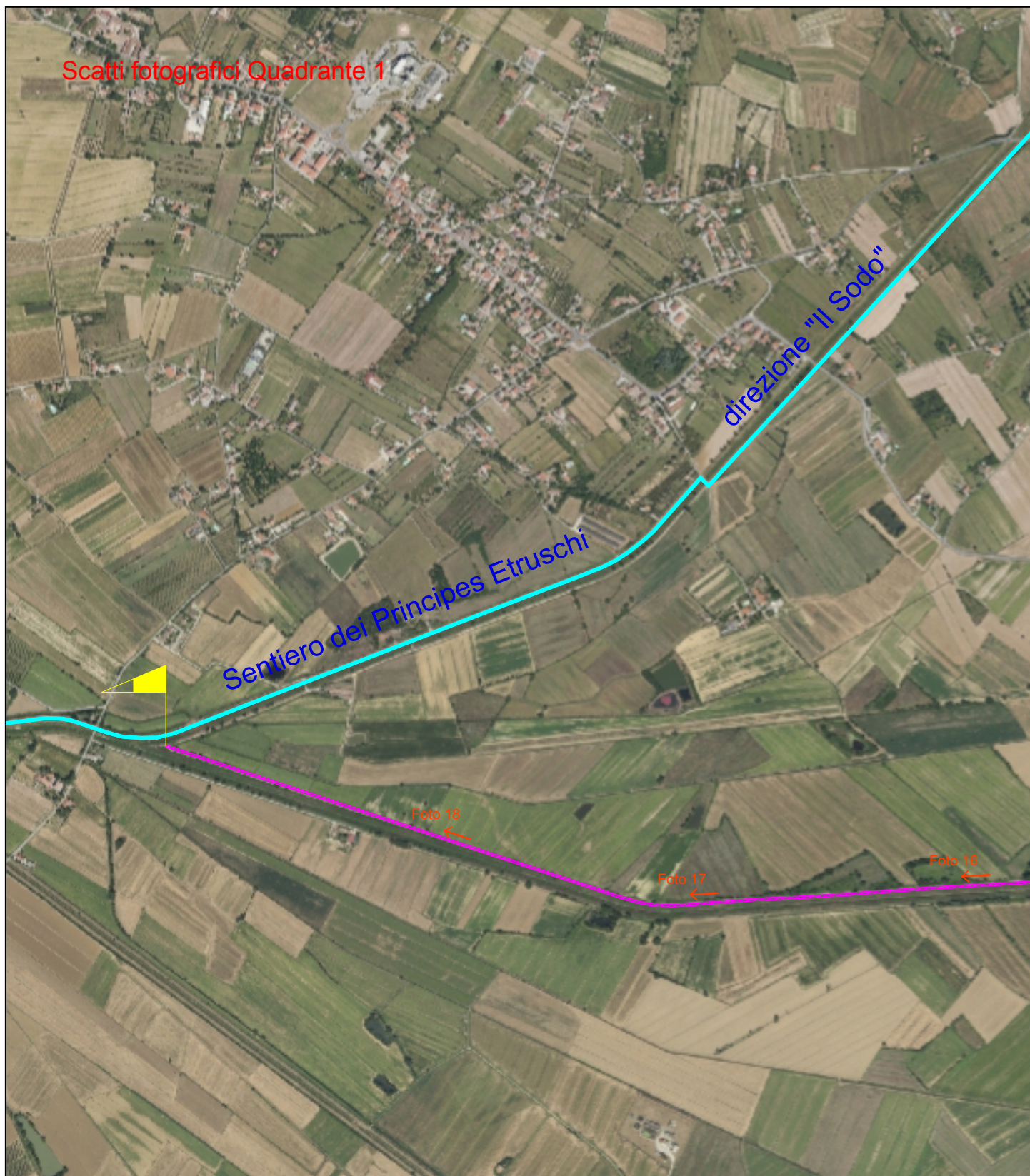
 Punto finale Km 4,500 - Coordinate WGS '84: 43.264136, 11.916353

Tutti i diritti riservati - Vietata la riproduzione anche parziale

Gabriele Rossi — ARCHITETTO — Vicolo dello Spedale 2 — 53048 SINALUNGA (SI)  
Tel. 0577/892182 — Mobile 349/7651516 — E-mail: [info@architettorossi.org](mailto:info@architettorossi.org); [gabriele.rossi@pec.architettosiena.it](mailto:gabriele.rossi@pec.architettosiena.it)



Scatti fotografici Quadrante 1



Tutti i diritti riservati - Vietata la riproduzione anche parziale

Gabriele Rossi — ARCHITETTO — Vicolo dello Spedale 2 — 53048 SINALUNGA (SI)  
Tel. 0577/892182 — Mobile 349/7651516 — E-mail: [info@architettorossi.org](mailto:info@architettorossi.org); [gabriele.rossi@pec.architettisiena.it](mailto:gabriele.rossi@pec.architettisiena.it)



## Scatti fotografici Quadrante 2



Tutti i diritti riservati - Vietata la riproduzione anche parziale

Gabriele Rossi — ARCHITETTO — Vicolo dello Spedale 2 — 53048 SINALUNGA (SI)  
Tel. 0577/892182 — Mobile 349/7651516 — E-mail: [info@architettorossi.org](mailto:info@architettorossi.org); [gabriele.rossi@pec.architettisiena.it](mailto:gabriele.rossi@pec.architettisiena.it)