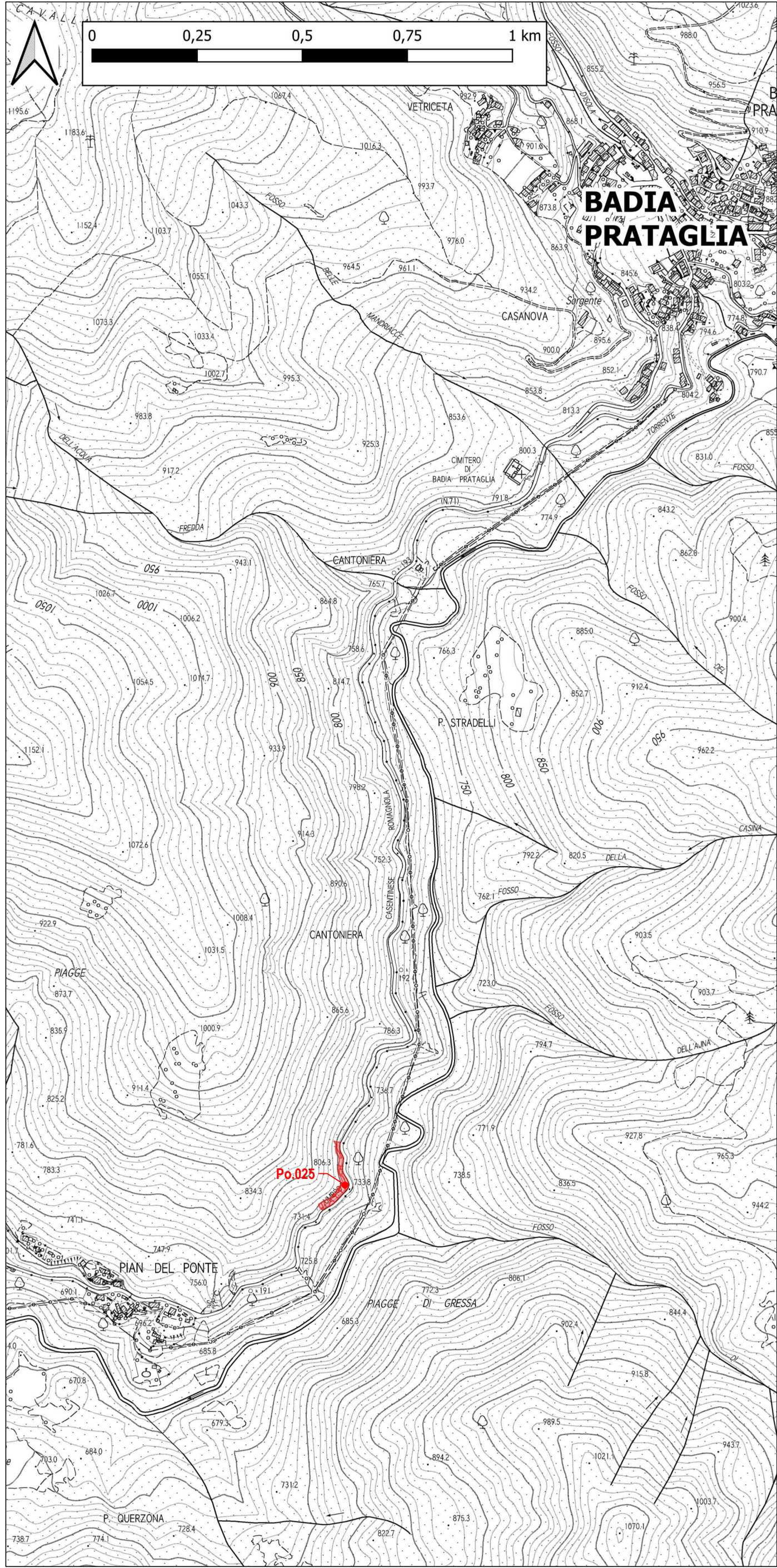


INDIVIDUAZIONE DELL'INTERVENTO SU CTR

SCALA 1:10000



INDIVIDUAZIONE DELL'INTERVENTO SU ORTOFOTO

SCALA 1:10000



NOTE

- TUTTE LE DIMENSIONI SONO ESPRESSE IN METRI, TUTTE LE MISURE DEGLI ANGOLI SONO ESPRESSE IN GRADI SESSAGESIMALI, TUTTE LE QUOTE ALTIMETRICHE SONO ESPRESSE IN METRI (SALVO DOVE DIVERSAMENTE INDICATO).
- TUTTE LE DIMENSIONI E LE QUOTE DI PROGETTO DOVRANNO ESSERE VERIFICATE PRIMA DELL'INIZIO DELLE LAVORAZIONI DALL'APPALTATORE.
- LE COORDINATE DI TRACCIAMENTO E IL RILIEVO DI STATO ATTUALE SONO NEL SISTEMA DI RIFERIMENTO GAUSS-BOAGA.



COMMITTENTE

PROVINCIA DI AREZZO
Settore Viabilità Lavori Pubblici

LAVORO

Prog 22-V103: Lavori di messa in sicurezza rete paramassi lungo
la S.R. 71 Umbro Casentino dal km 189+700 al km 198+950 in
Comune di Bibbiena e Poppi - 1° e 2° stralcio
CUP I37H22002900001

TITOLO

COROGRAFIA E PLANIMETRIE
DI INQUADRAMENTO

PROGETTO DEFINITIVO

COMMESSA	FASE	TIPO DOC.	PROGR.	REV.	SCALA
S22234	PD	TV	0001	0	1:10000

REV	DATA	DESCRIZIONE	REDATTO	CONTROLLATO	APPROVATO
0	29/02/2024	EMISSIONE	F. Sangiorgi	F. Moruzzi F. Marchi	A. Mastrangelo
1					
2					
3					

FOGLIO A2	CTB ENSER_1.0.CTB	FILE S22234-PD-TV00.DWG	PLOTTAGGIO 1:1
-----------	-------------------	-------------------------	----------------

ENSER SRL

C.F./P.IVA/Registro Imprese RA 02058800398 N. REA RA-167939 - Cap. Sociale € 105.000.000 i.v.

SEDE LEGALE
Viale A. Baccarini, 29/2
48018 Faenza (RA)
Tel. (+39) 0546 663423

SEDE DI BOLOGNA - Via E. Zaccagni, 16 - 40127 Bologna (BO)
SEDE DI SANTARCANGELO - Via A. Costa, 115 - 47822 Santarcangelo di Romagna (RN)
SEDE DI FIRENZE - Viale S. Lavagnini, 42 - 50129 Firenze (FI)
SUCCURSALE DI PARIGI - 1 Rue de Stockholm, 75008 Paris (France)

www.enser.it
www.enser.fr
ingegneria@enser.it
ensersrl-ra@legalmail.it

