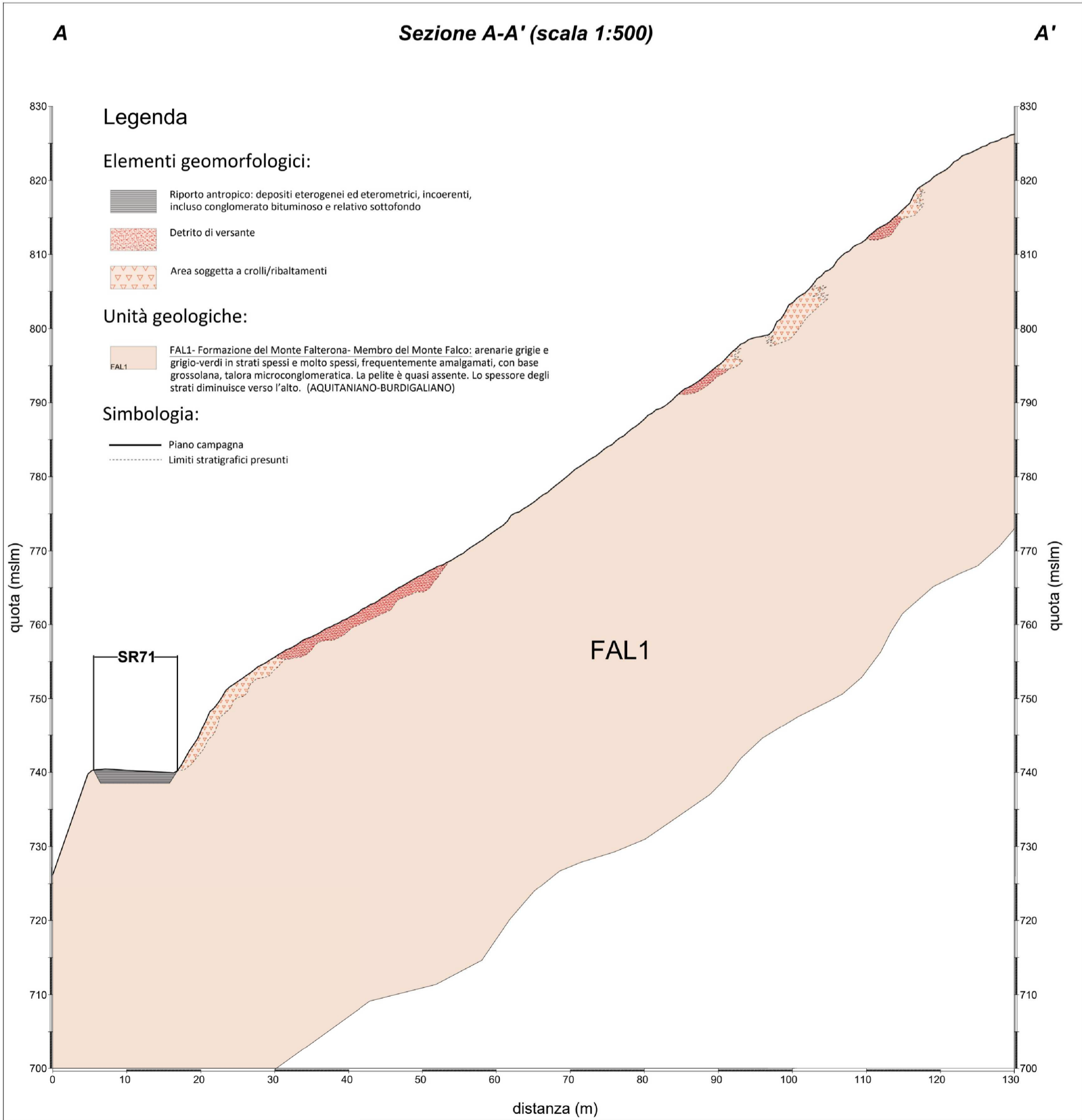
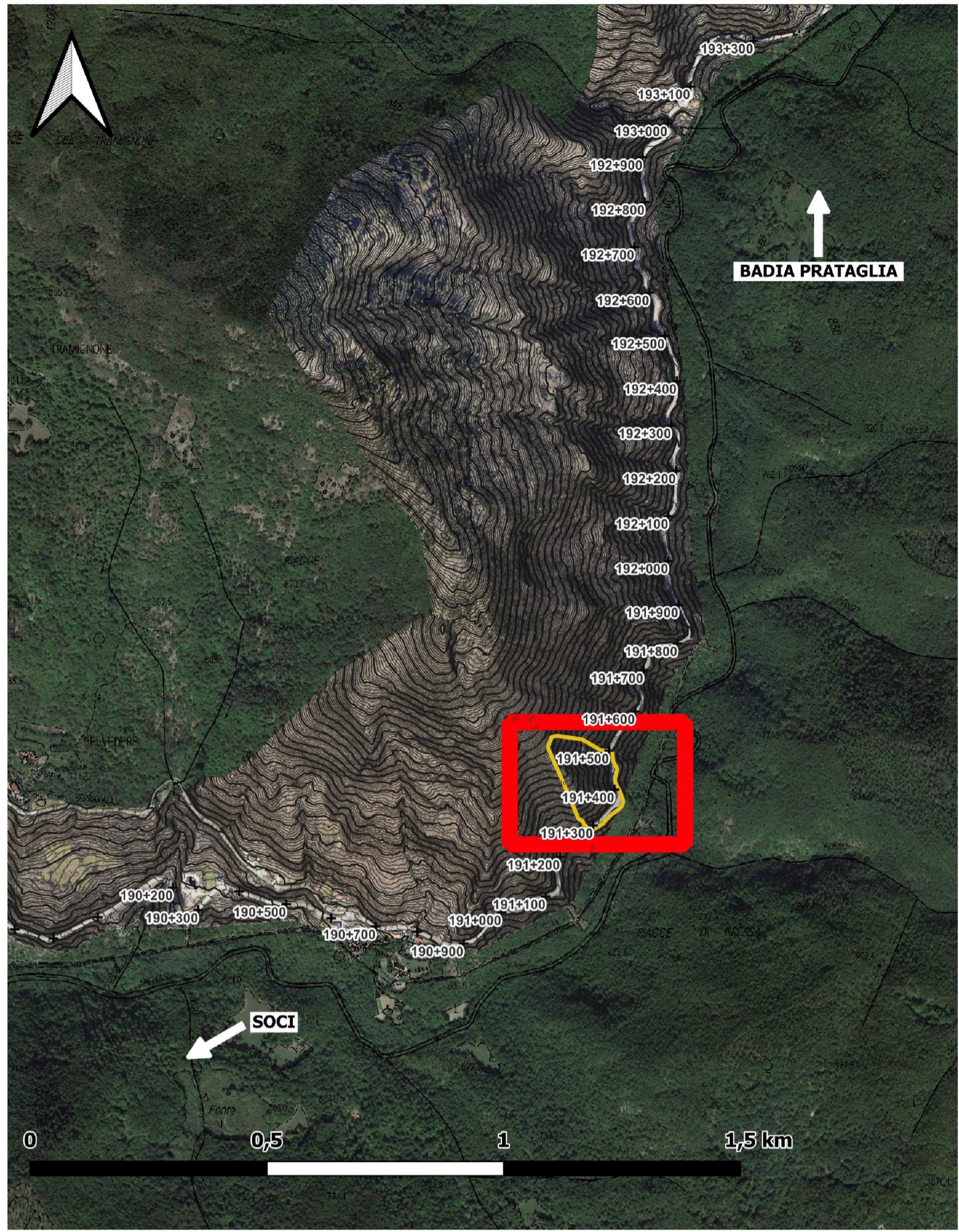
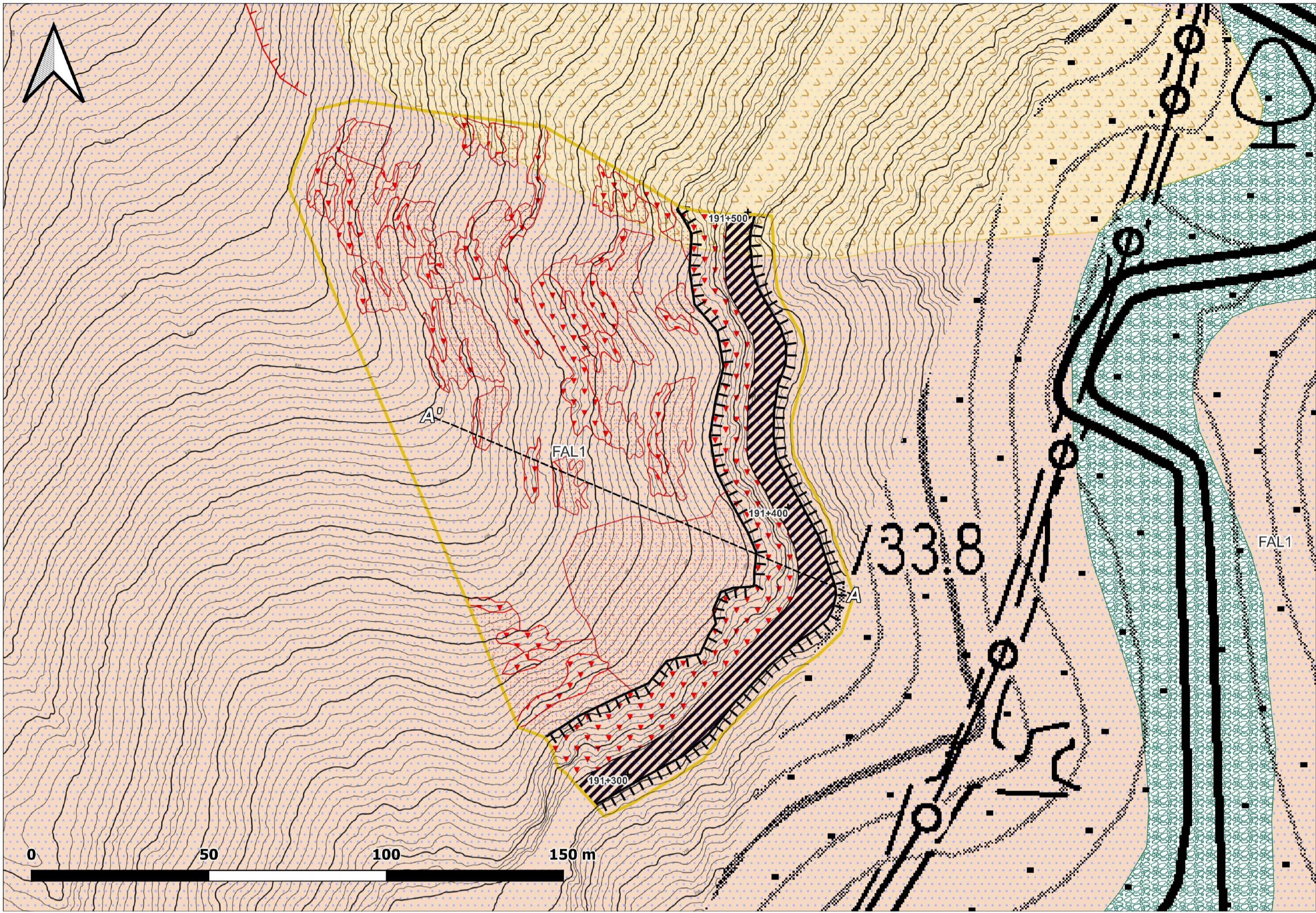


- Legenda
- + Progressive chilometriche
  - Traccia di sezione geologica
  - Area di studio
- Geologia
- FAL1 - Formazione del Monte Falterona: Membro di Montefalco (AQUITANIANO - BURDIGALIANO)
- Geomorfologia
- Nicchia di scivolamento rotazionale/traslattivo
  - Orlo di scarpata antropica
  - Superficie pianeggiante di origine atropica
  - Deposito alluvionale attivo
  - Detrito di versante
  - Area soggetta a crolli/ribaltamenti
  - Frana quiescente per scivolamento rotazionale/traslattivo



PROGETTO DEFINITIVO



COMMITTENTE

PROVINCIA DI AREZZO  
Settore Viabilità Lavori Pubblici

LAVORO

Prog 22-V103: Lavori di messa in sicurezza rete paramassi lungo la S.R. 71 Umbro Casentinese dal km 189+700 al km 198+950 in Comune di Bibbiena e Poppi - 1° e 2° stralcio  
CUP I37H22002900001

TITOLO

CARTA GEOLOGICA E GEOMORFOLOGICA -  
SEZIONI GEOLOGICHE

COMMESSA

S 2 2 2 3 4

FASE

P D

TIPO DOC.

T V

PROGR.

0 0 0 2

REV.

0

SCALA

1:1000-1:500

REV.	DATA	DESCRIZIONE	REDATTO	CONTROLLATO	APPROVATO
1	29/02/2024	EMISSIONE	P. GIACOMINI	F. MORUZZI	A. MASTRANGELO

A1 CTB - FILE PLOTTAGGIO 1:1



ENER SRL  
C.F./P.IVA/Registro Imprese RA 02058800398 N. REA RA-167939 - Cap. Sociale € 105.000,00 i.v.

SEDE LEGALE  
Viale A. Baccarini, 29/2  
48015 Faenza (RA)  
Tel. (+39) 0546 663423

SEDE DI BOLOGNA - Via E. Zaccari, 16 - 40127 Bologna (BO)  
SEDE DI SANTRANGELLO - Via A. Costa, 115 - 47022 Sant'angelo di Romagna (RN)  
SEDE DI FIRENZE - Viale S. Lavagnini, 42 - 50129 Firenze (FI)  
SUCCURSALE DI PARIGI - 1 Rue de Stockholm, 75008 Paris (France)

www.enser.it  
www.enser.fr  
ingegneria@enser.it  
enser-ra@legalmail.it