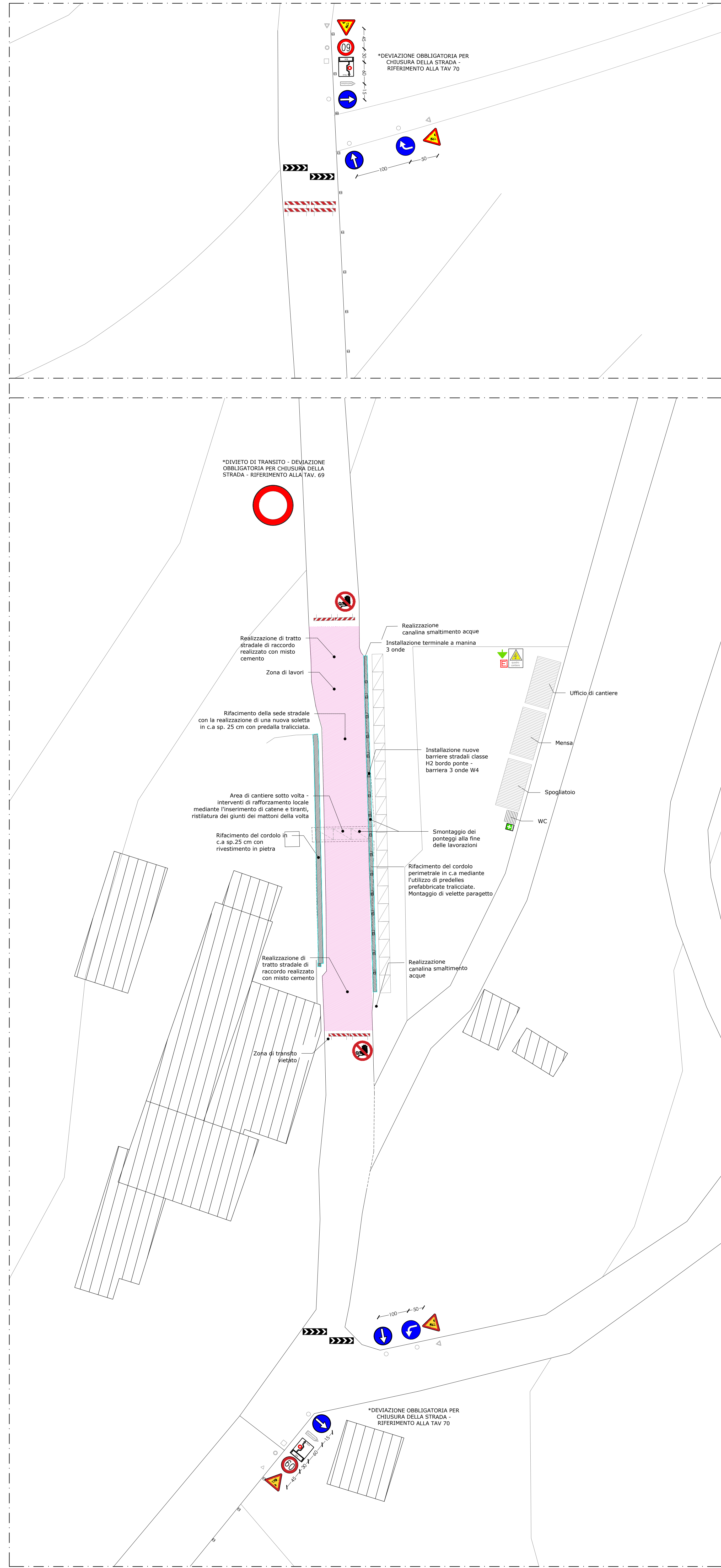
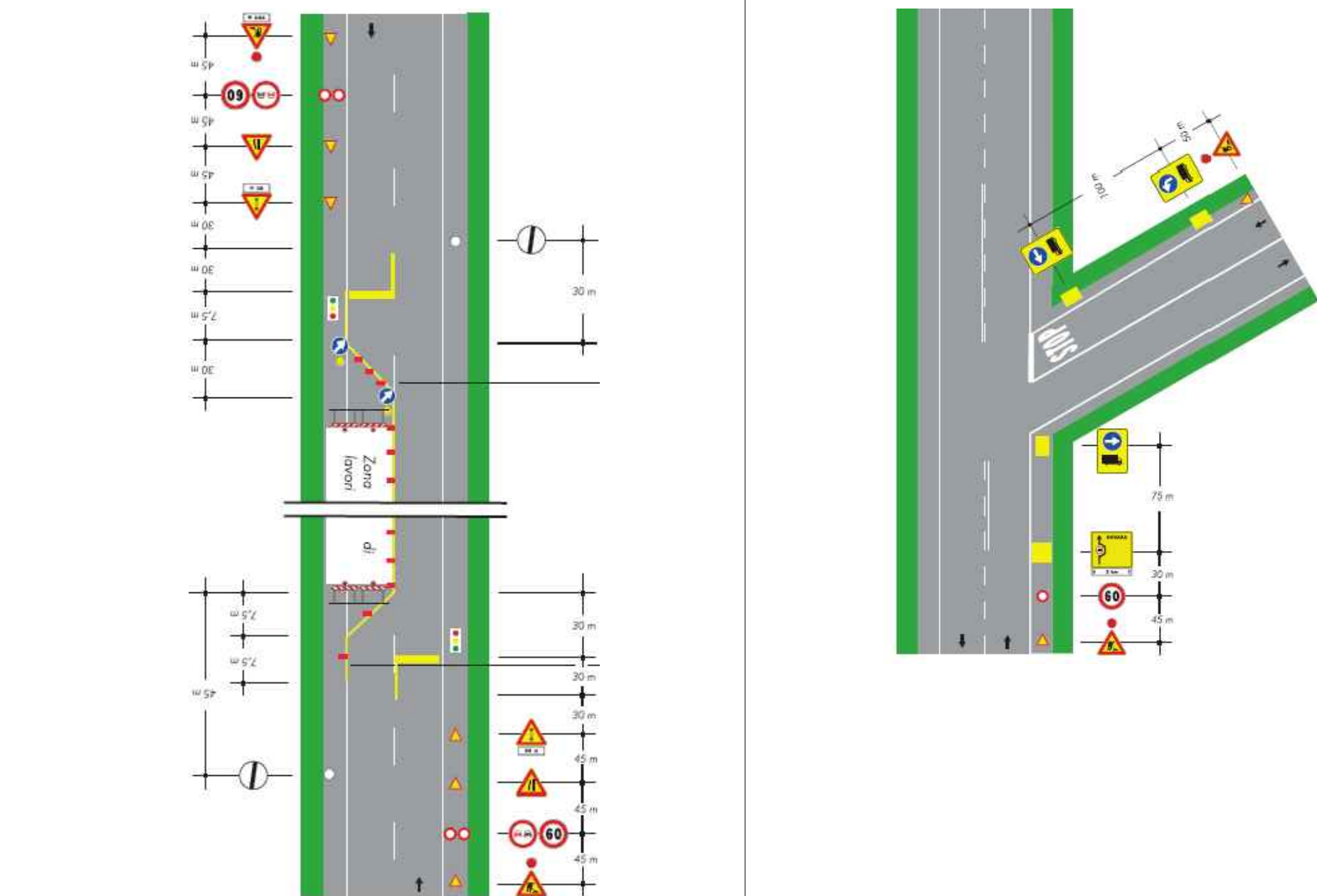


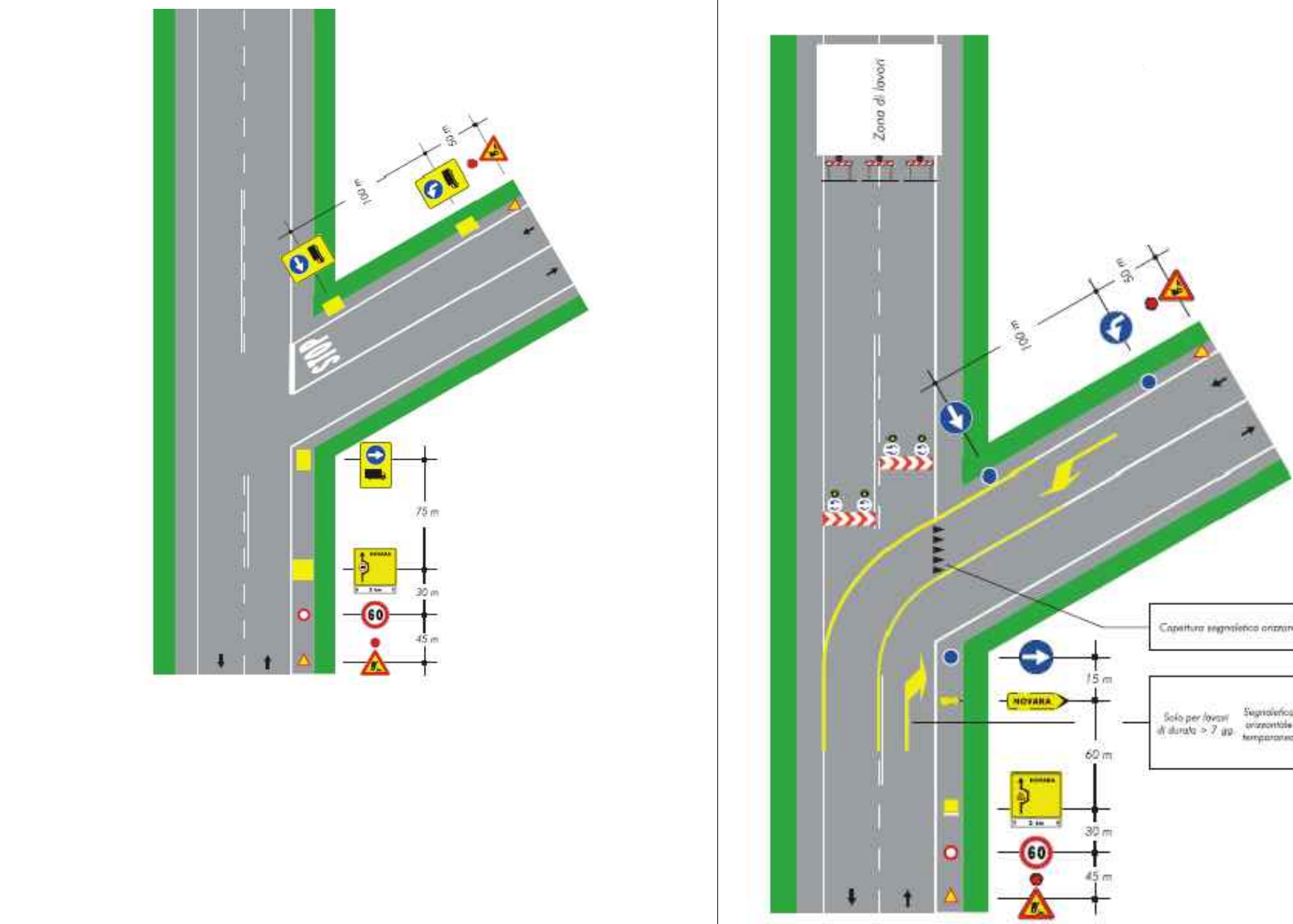
Fasi di cantiere SP59 km 12+700 - Fase 1 - Rapp.1:200



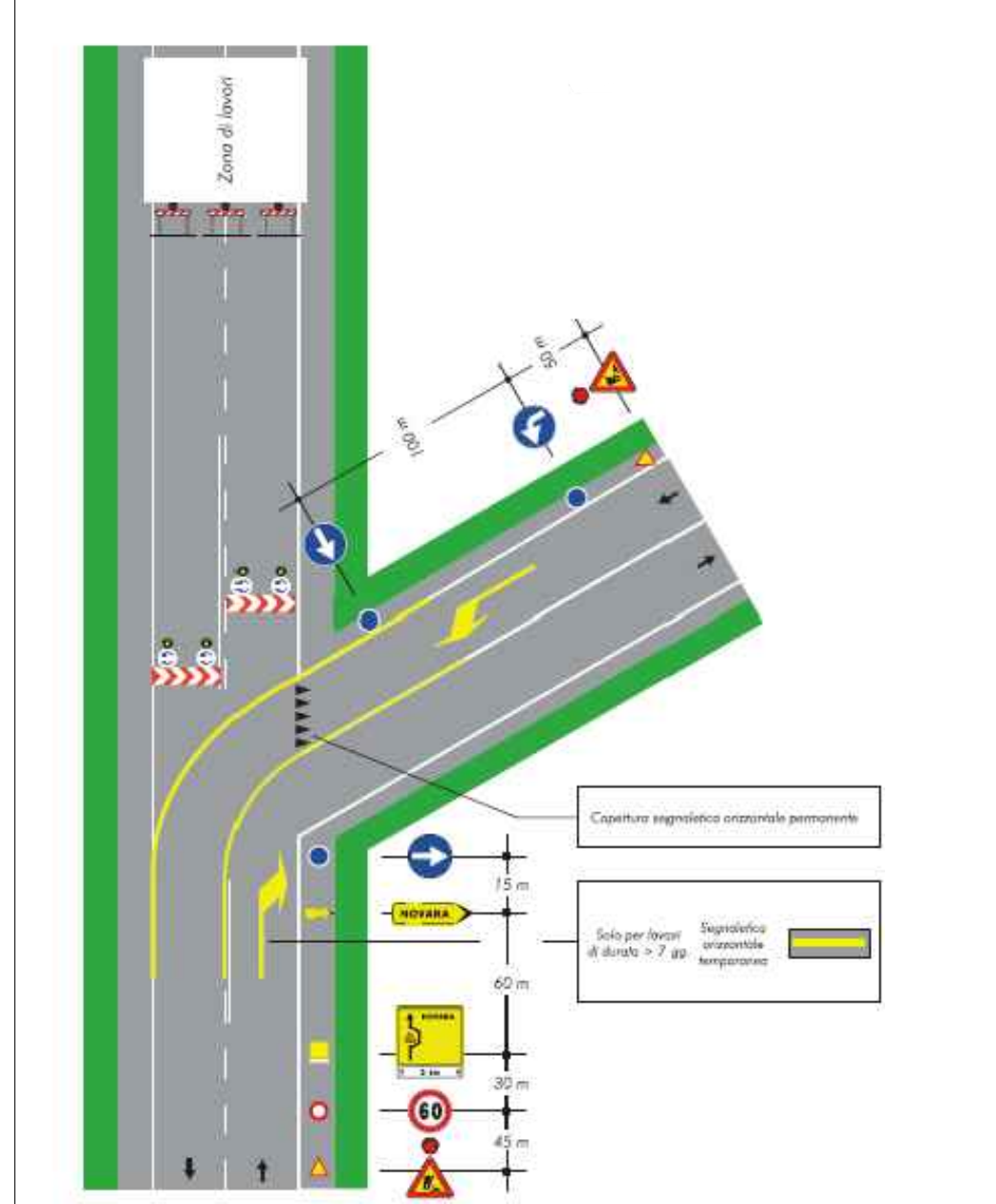
Fasi di cantiere SP59 km 12+700 - Fase 2 - Rapp.1:200



Rif. TAV.46 - Lavori sulla carreggiata con transito a senso unico alternato regolato da impianto semaforico
D.M. 10 Luglio 2002 / D.I. 22 Gennaio 2019









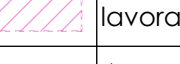


Rif. TAV.69 - Deviazione obbligatoria per particolari categorie di veicoli
D.M. 10 Luglio 2002 / D.I. 22 Gennaio 2019



Rif. TAV.70 - Deviazione obbligatoria per chiusura della strada
D.M. 10 Luglio 2002 / D.I. 22 Gennaio 2019

ELENCO DEI DISPOSITIVI DA UTILIZZARE NELLA DELIMITAZIONE E SEGNALEMENTO DEL CANTIERE		
	LAVORI Figura II 383 Art. 31 deve essere installato in prossimità di cantieri fissi o mobili, anche se di manutenzione, corredato da pannelli integrativi indicanti l'esteso del cantiere quando il tratto di strada interessato sia più lungo di 100 m, salva le deroghe espressamente previste dal presente disciplinare.	LIMITI MASSIMO DI VELOCITÀ ...km/h Figura II 50 Art. 116 deve essere usato per indicare il cantiere fissi o mobili, anche se di manutenzione, corredato da pannelli integrativi indicanti l'esteso del cantiere quando il tratto di strada interessato sia più lungo di 100 m, salva le deroghe espressamente previste dal presente disciplinare.
	PREAVVISO DI DEVIAZIONE Figura II 405 Art. 43 esemplifica l'intenzione di una strada per lavori in corso indicando la deviazione necessaria e la sua lunghezza.	PREAVVISO DEVIAZIONE AUTOCARRI OBBLIGATORIA Figura II 409/a Art. 43 la segnale composto che presegna, in avvicinamento ad un cantiere stradale, l'esistenza di un itinerario obbligatorio per i veicoli di trasporto di cose di massa complessiva superiore a 3,5 t.
	DIREZIONE AUTOCARRI OBBLIGATORIA Figura II 409/b Art. 43 segnale composto che segnala, in avvicinamento ad un cantiere stradale, la direzione obbligatoria per autotreni ed autocaricoli.	ESEMPIO DI DISPOSITIVO LUMINOSO A LUCE ROSSA Art. 36 Reg. durante le ore notturne e in tutti i casi di scarsa visibilità le barriere di testata delle zone di lavoro devono essere munite di idonei apparati luminosi di colore rosso a luce fissa (almeno una lampadina ogni 1,5 m di barriera di testata). Il segnale "lavori" (fig. II 383) deve essere munito di analogo apparato luminoso di colore rosso a luce fissa. Per la sicurezza dei pedoni le recinzioni dei cantieri edili, gli scavi, i mezzi e macchine operatrici, nonché il loro raggio di azione devono essere segnalate con luci rosse fisse.
	DIREZIONE OBBLIGATORIA A SINISTRA Figura II 80/b Art. 122 deve essere usato per indicare l'obbligo di voltare a sinistra.	DIREZIONE OBBLIGATORIA A DESTRA Figura II 80/c Art. 122 deve essere usato per indicare l'obbligo di voltare a destra.
	PREAVVISO DI DIREZIONE OBBLIGATORIA A SINISTRA Figura II 80/e Art. 122 deve essere usato per preavvisare l'obbligo di voltare a sinistra.	SEGNALI DI DIREZIONE Figura II 407 Art. 43 tali segnali hanno la funzione di confermare la deviazione prevista dal segnale di fig. II 405 per limitazioni di limitata lunghezza, oppure hanno la funzione di confermare delle deviazioni previste dal segnale di fig. II 406, il colore di fondo è caratteristico del tipo di uscita.
	BARRIERA DIREZIONALE Figura II 393/a Art. 32 le barriere direzionali si adottano quando si devono segnalare deviazioni temporanee che comportano curve strette, cambi di direzione bruschi, attraversamenti o contornamento di cantieri, od altre anomalie a carattere provvisorio.	ESEMPIO DI DISPOSITIVO LUMINOSO A LUCE GIALLA Art. 36 Reg. durante le ore notturne e in tutti i casi di scarsa visibilità lo sbramento obliquo che precede eventualmente la zona di lavoro deve essere integrato da dispositivi a luce gialla lampeggiante, in sincrono o in progressione (luci scovevoli) ovvero con configurazione di freccia orientata per evidenziare punti singolari; i margini longitudinali della zona di lavoro possono essere integrati con dispositivi a luce gialla fissa. Nel segnale di pericolo temporaneo "semaforo" (fig. II 404) il disco giallo inserito nel simbolo deve essere sostituito da una luce gialla lampeggiante di pari diametro. La luce gialla lampeggiante può essere installata anche al di sopra del segnale.
	SEGNALETICA TEMPORANEA La segnaletica orizzontale temporanea è un dispositivo di guida degli utenti della strada affidabile, efficace, che non necessita di particolare sorveglianza e manutenzione. Questa ha le stesse dimensioni della segnaletica orizzontale permanente prevista per il tipo di strada o tratto di strada risultante dalla presenza del cantiere lungo la quale è installata. Il colore da utilizzare è il giallo.	SEMAFORO Figura II 404 Art. 42 deve essere usato per segnalare un impianto semaforico.
	STRETTAIA ASSIMETRICA A DESTRA Figura II 386 Art. 31 deve essere usato per presegnalare un restringimento pericoloso della carreggiata posto sul lato destro.	STRETTAIA ASSIMETRICA A SINISTRA Figura II 385 Art. 31 deve essere usato per presegnalare un restringimento pericoloso della carreggiata posto sul lato sinistro.
	DIVIETO DI SORPASSO Figura II 48 Art. 116 deve essere usato per indicare il divieto di sorpasso dei veicoli a motore eccetto i ciclomotori e i motocicli, anche se la manovra può compiersi entro la semicarreggiata con o senza striscia continua.	PASSAGGIO OBBLIGATORIO A SINISTRA Figura II 82/a Art. 122 deve essere usato per indicare ai conducenti l'obbligo di passare a sinistra di un cantiere stradale o di un ostacolo, un salvagente, uno spartitraffico, ecc.
	VIA LIBERA Figura II 70 Art. 119 deve essere usato per indicare la fine di tutte le prescrizioni precedentemente imposte.	BARRIERA NORMALE Figura II 392 Art. 32 le barriere per la segnalazione e la delimitazione dei cantieri stradali sono a sfondo obliquo bianche e rosse infrangenti e di notte e in altri casi di scarsa visibilità devono essere integrate da lanterne a luce rossa fissa. Lungo i lati longitudinali dei cantieri stradali le barriere sono obbligatorie nelle zone che presentano condizioni di pericolo per le persone al lavoro o per i veicoli in transito. Possono essere sostituite da recinzioni colorate in rosso o arancione stabilmente fissate, costituite da teli, reti o altri mezzi di delimitazione approvati dal Ministero delle Infrastrutture e dei Trasporti.

Indicazioni segnaletica stradale

LEGENDA/NOTE:	
FASI DI CANTIERE	
	Area interdetta - Zona di lavori
	Ponteggio
	Divieto di accesso per il personale non autorizzato
	Accesso delle maestranze
	Coni
FASI DI CANTIERE SP59 KM 12+700	
	Area di cantiere - intervento sul cordolo
	Area di cantiere - zona interessata dalle lavorazioni - MQ. 188,40 ca.
	Area di cantiere sotto volta - MQ. 9,30 ca. - interventi di rafforzamento locale mediante l'inserimento di catene e tiranti, ristilatura dei giunti dei mattoni della volta
	Zona interdetta soggetta alle lavorazioni
Per lavori di durata > 2 gg. utilizzare delineatori flessibili Per lavori di durata < 12 gg. utilizzare i coni	
*Divieto di transito per autocarri. Svolta obbligatoria al primo svincolo utile. Riferimento Tav.69	

	ALEANDRI Project & Consulting S.r.l. Via Giuseppe Mazzini n. 117 - 00195 - Roma Phone +39 06 681 8999 - Fax +39 06 97747054 Website: www.aleandri.net - E-mail: info@aleandri.net			
PROGETTISTI Arch. Federico Maria Aleandri	CONSULENTE ESTERNO			
COLLABORATORI Arch. Ciriaco Mellino Arch. Gabriele De Micheli Arch. Andrea Del Palo	Arch. Gabriella Marino			
Provincia di Arezzo Piazza della Libertà n.3 - 52100 Arezzo (AR)				
Ponte Valdarno Strada Provinciale SP 59 Valdarno Casentino km 12 + 700 52029 - Castiglion Fibocchi (AR)				
PROGETTO DEFINITIVO/ESECUTIVO Fasi di Cantiere				
04	03/12/2024	Aggiornamento elaborato		
03	08/10/2024	Aggiornamento elaborato		
02	17/09/2024	Aggiornamento elaborato		
01	08/07/2024	Prima emissione		
REV.	DATA	DESCRIZIONE		
FEE NAME	81-P-Es-M(Fasi di cantiere SP59 12+700)-Rev04.dwg	COD. PROG. 22-038		
DESEGNATO	GM	VERIFICATO CM		
APPROVATO	FMA			
CONTENUTO ELABORATO	Fasi di cantiere SP59 Ponte Valdarno km 12+700 - Fase 1 Fasi di cantiere SP59 Ponte Valdarno km 12+700 - Fase 2 Riferimento normativa, segnaletica stradale			
SCALA VARIE				
TAVOLA				
81-P-Es-01				