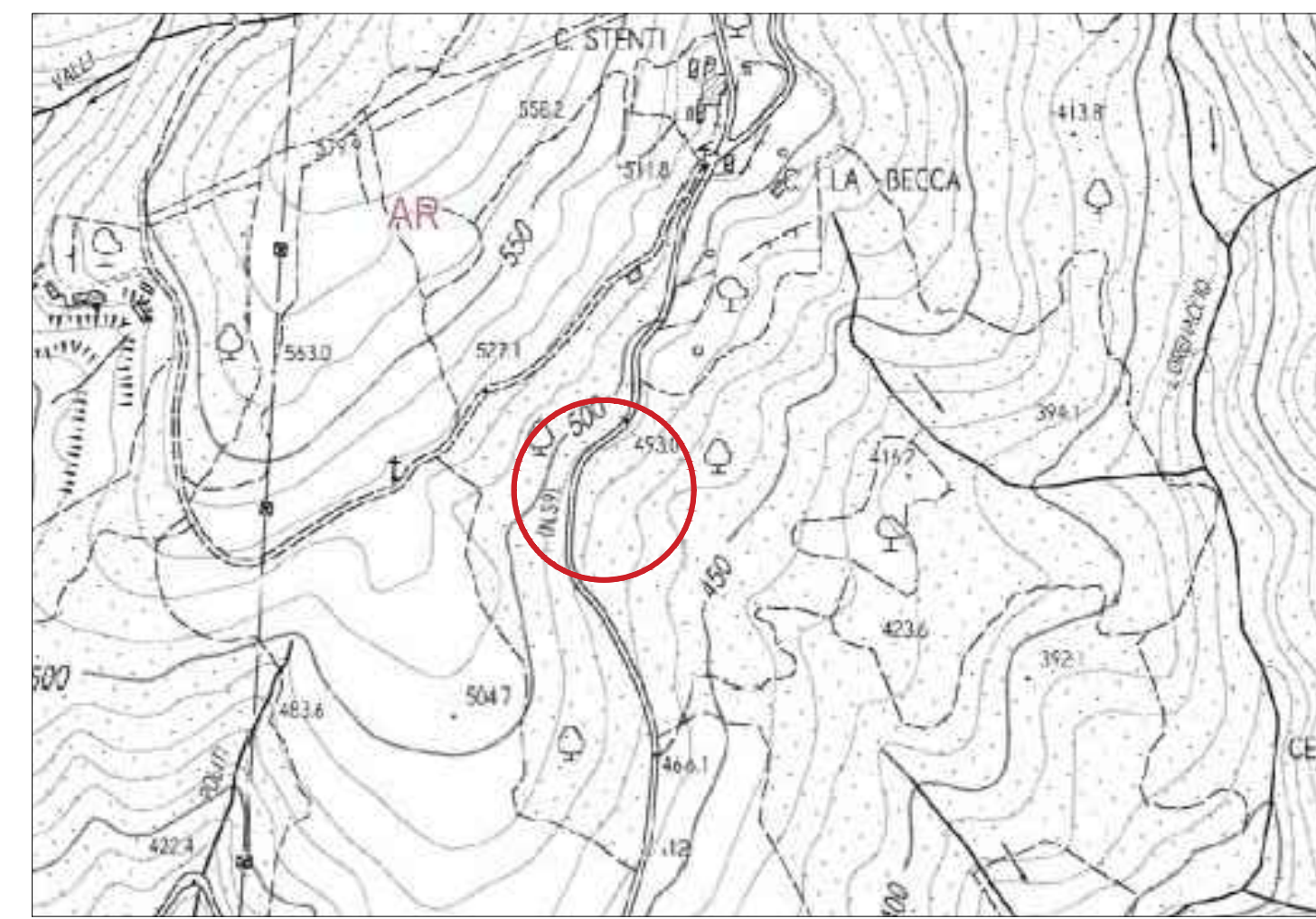
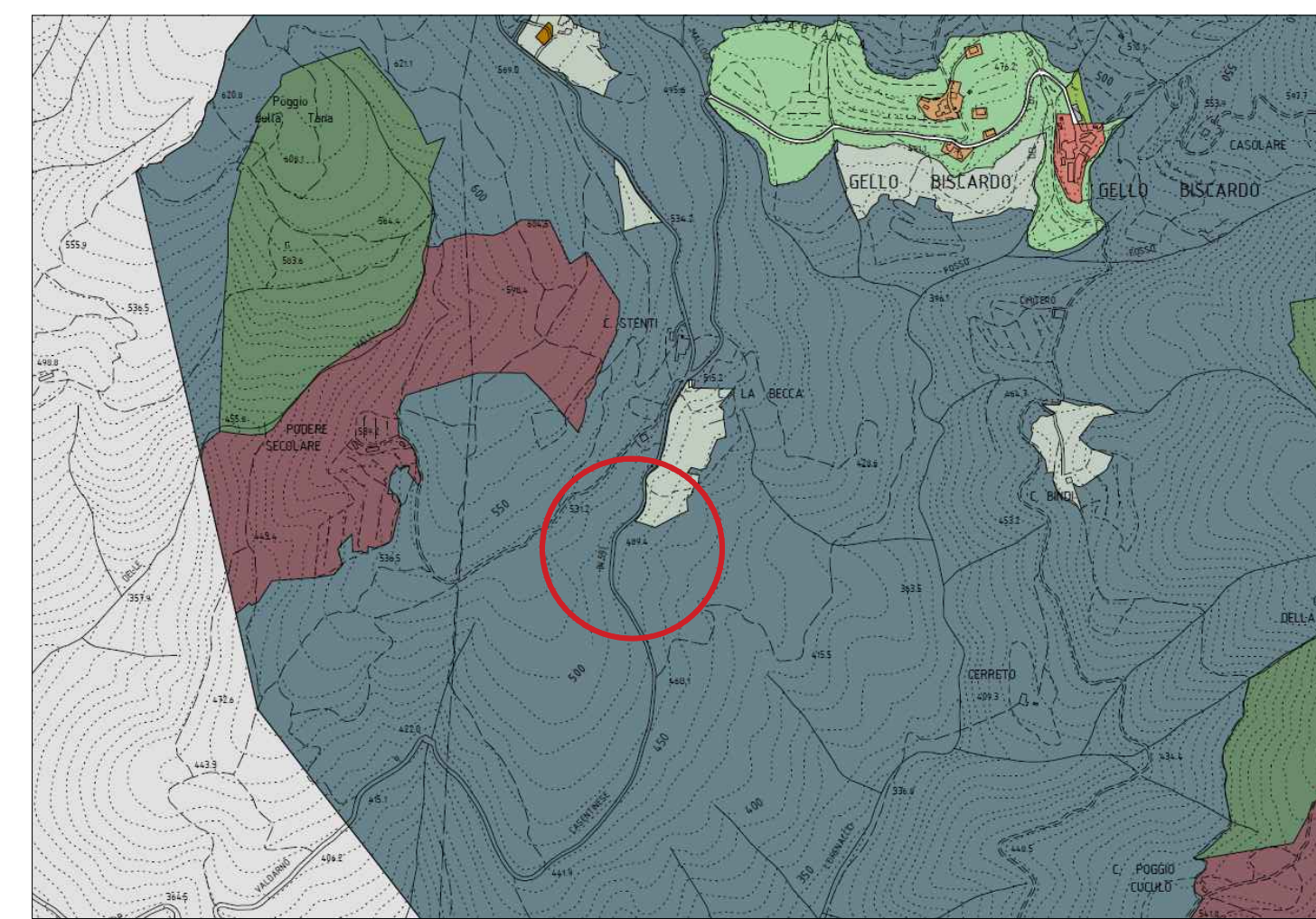




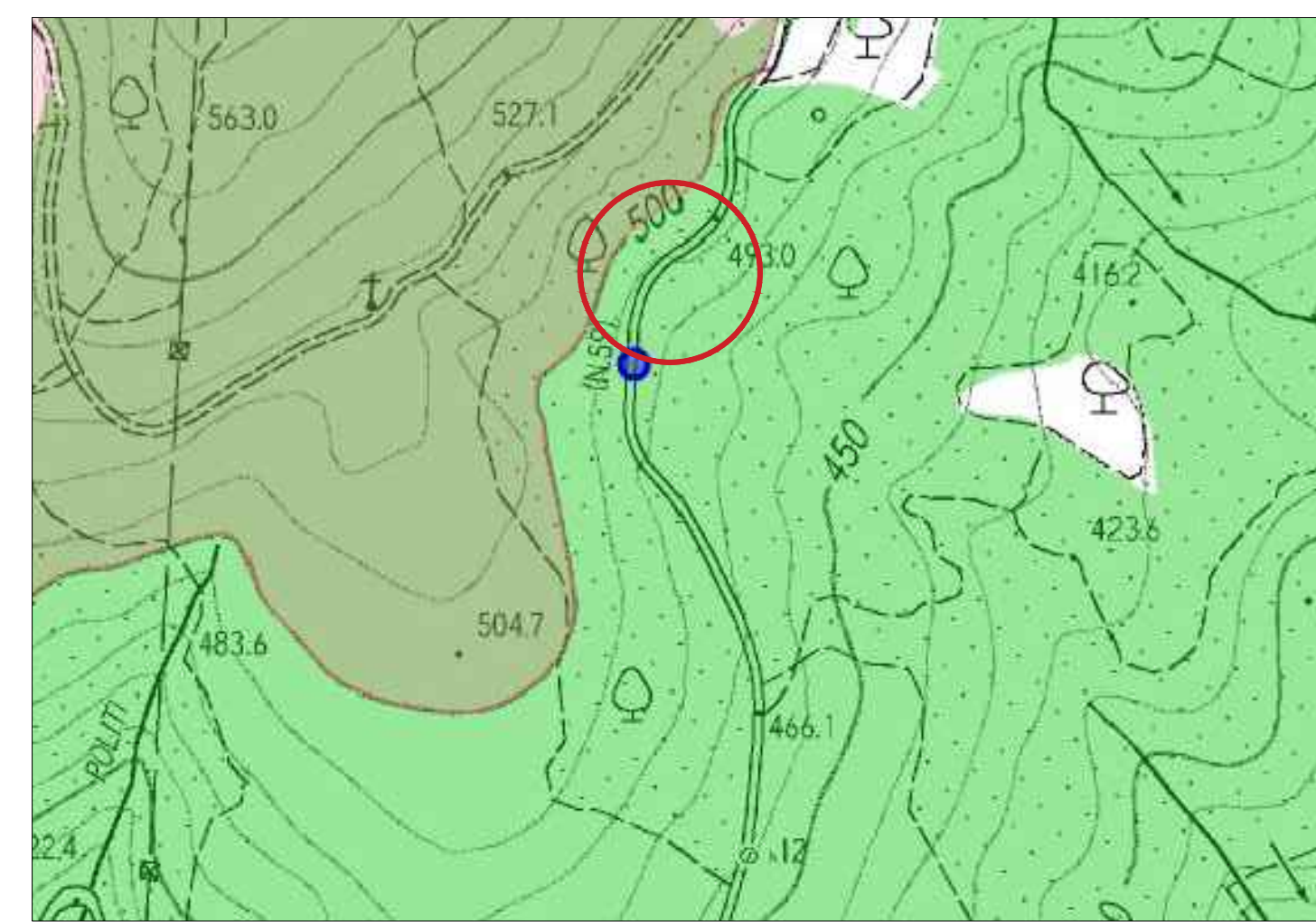
Inquadramento aereo



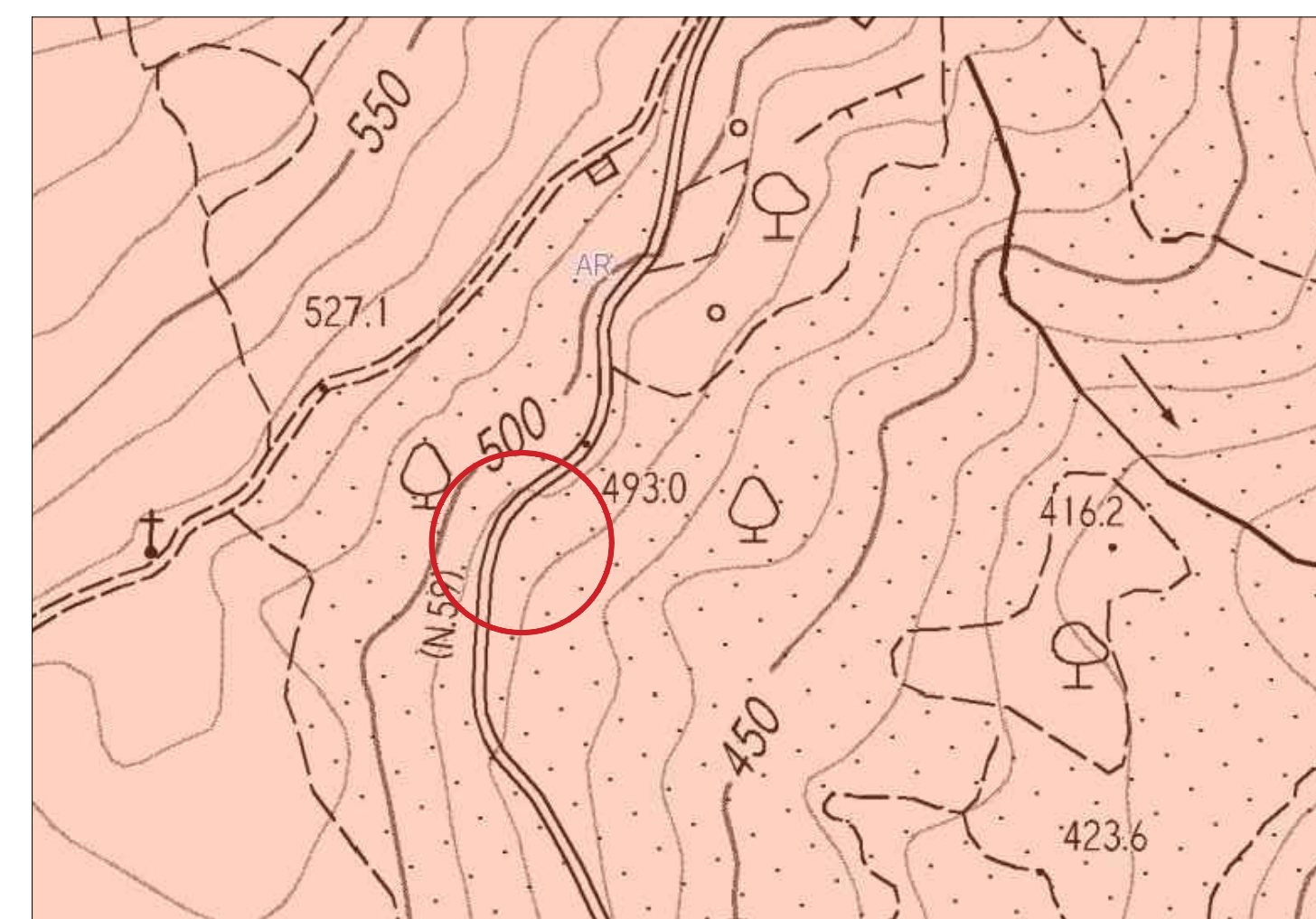
Stralcio Cartografia CTR



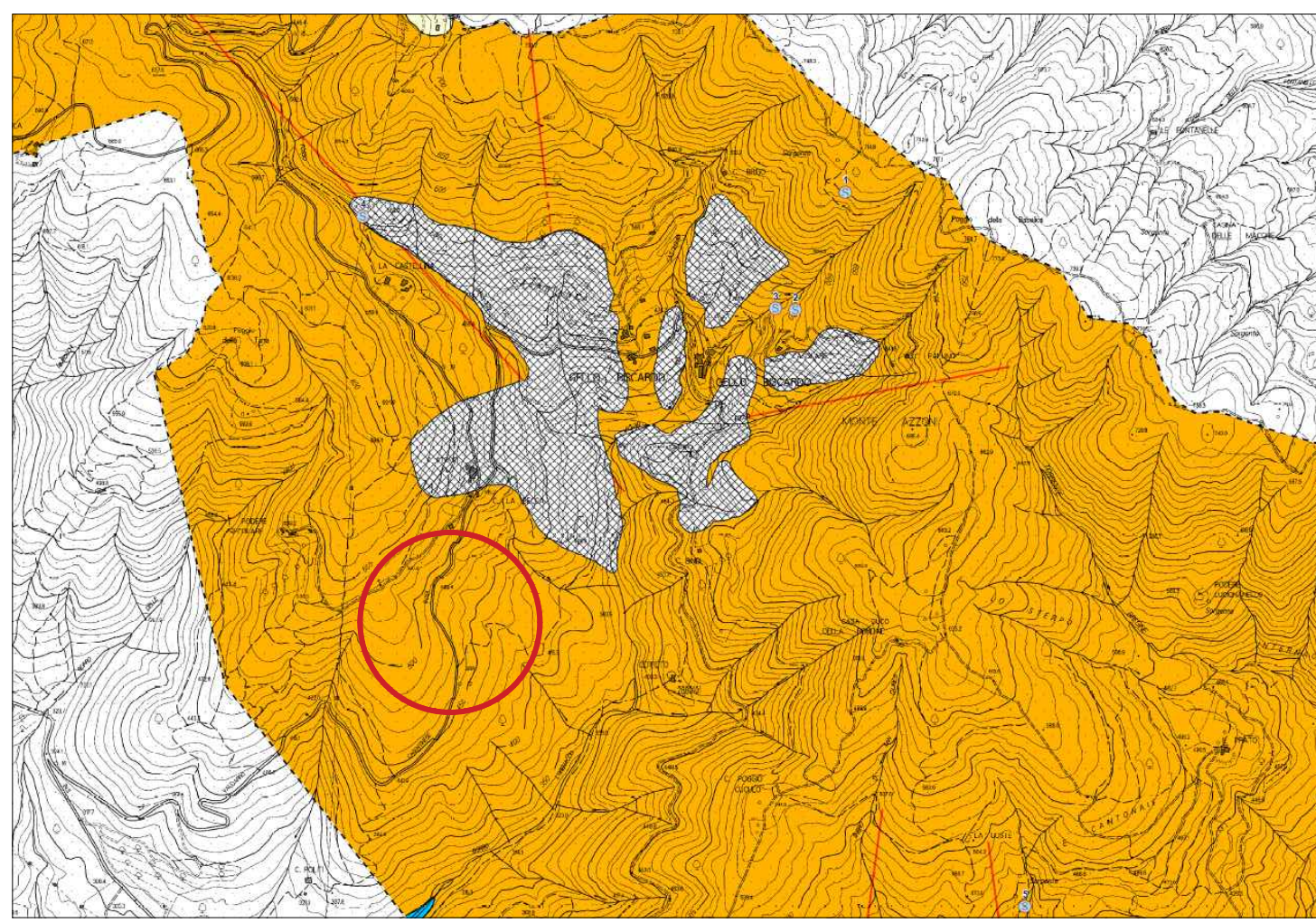
Stralcio del PRG - Sistema delle aree coperte da boschi



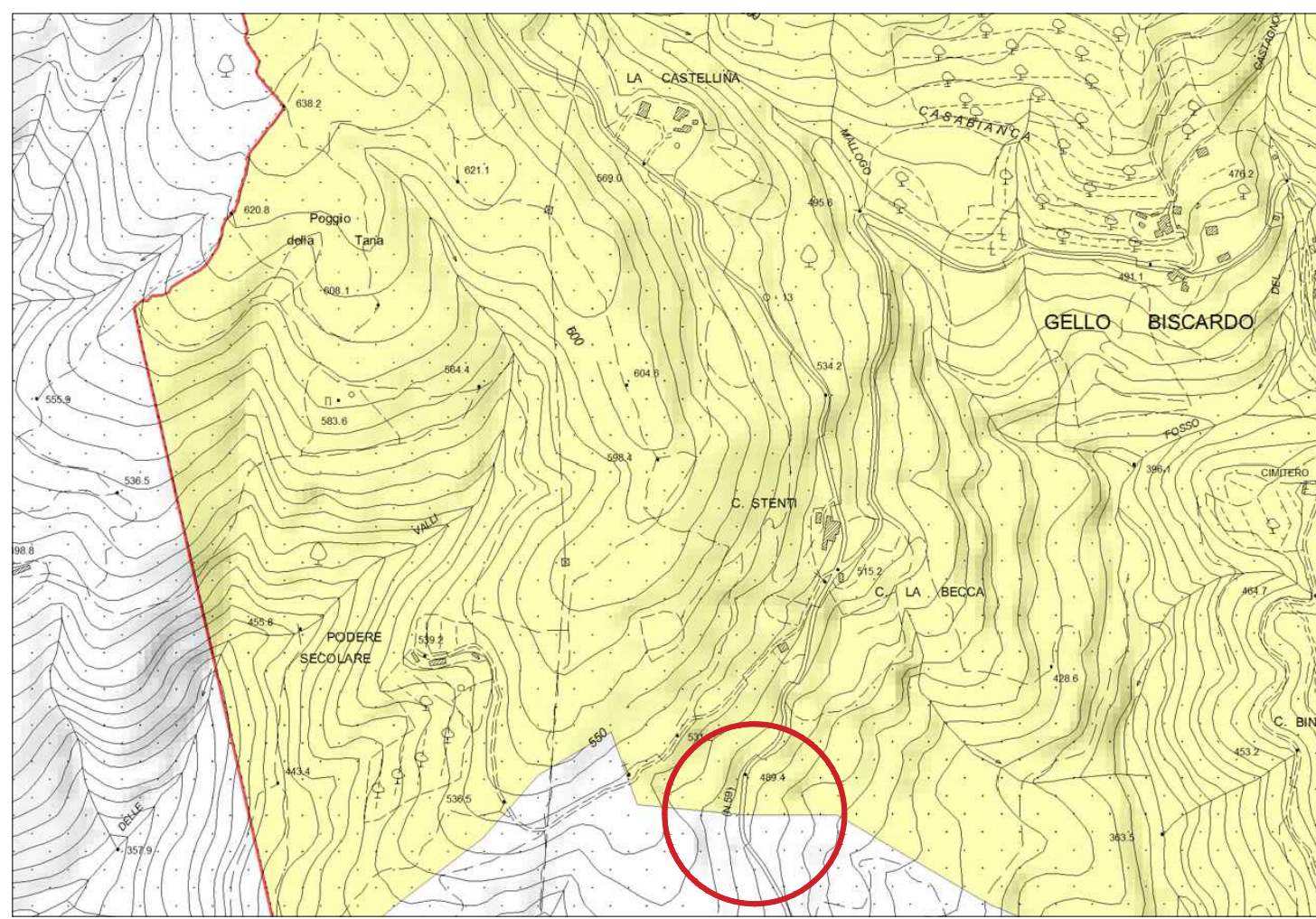
Stralcio Cartografia PIT - D. Lgs. 42/2004, art.142



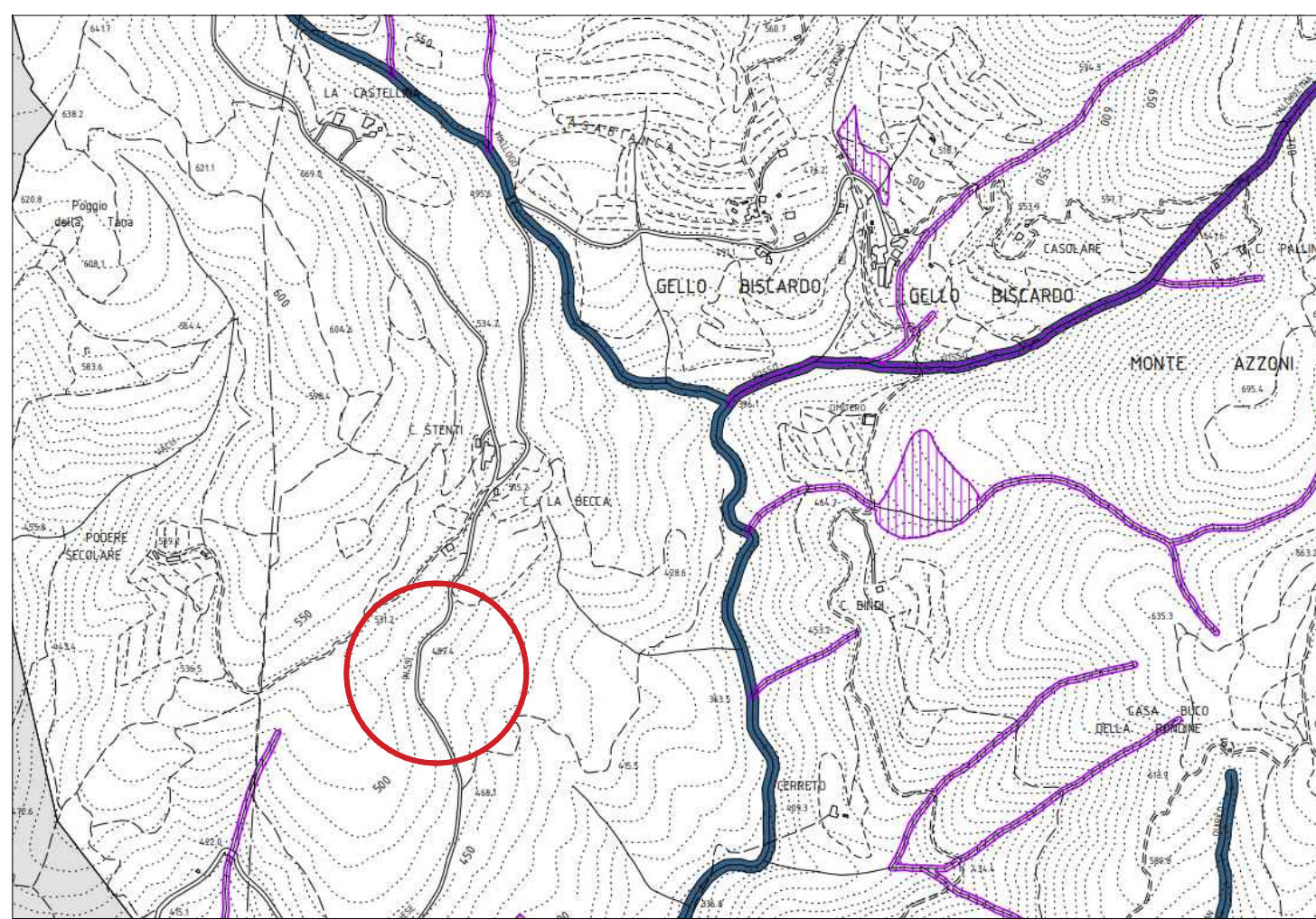
Stralcio Cartografia PIT - Vincolo idrogeologico



Stralcio Carta Idrogeologica



Stralcio Carta Varianti di Paesaggio - Coltivi appoderati



Tutele strategiche: geomorfologica e idrogeologica



Estratto di mappa - Castiglion Fibocchi (AR) - foglio 7 sub. 3-29-26-1



Foto n.1 - Parziale dissesto del manto stradale



Foto n.3 - Patina biologica, fessure diagonali, distacco del coprifreno, armatura corrosa, armatura longitudinale deformata



Foto n.4 - Deterioramento del coprifreno del cordolo, corruzione delle barre di armatura, armatura longitudinale deformata e patina biologica



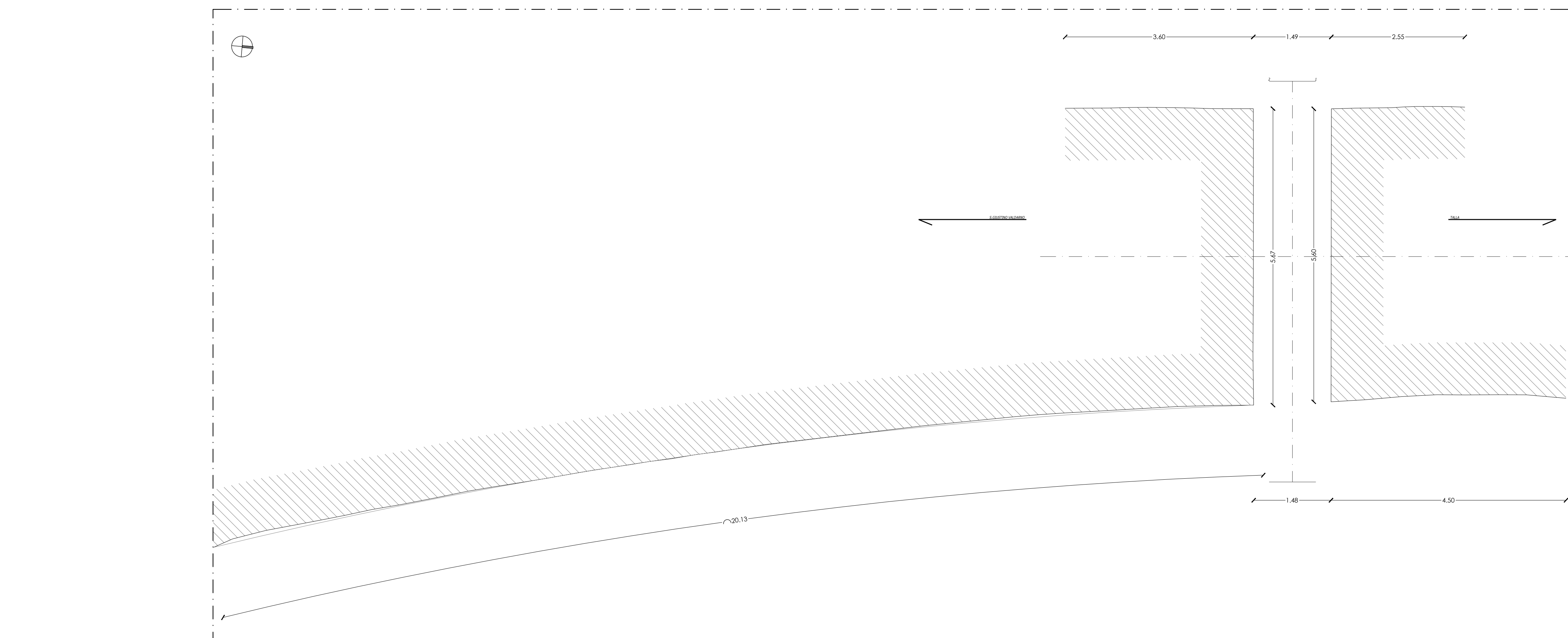
Foto n.5 - Patina biologica, polverizzazione ed efflorescenze



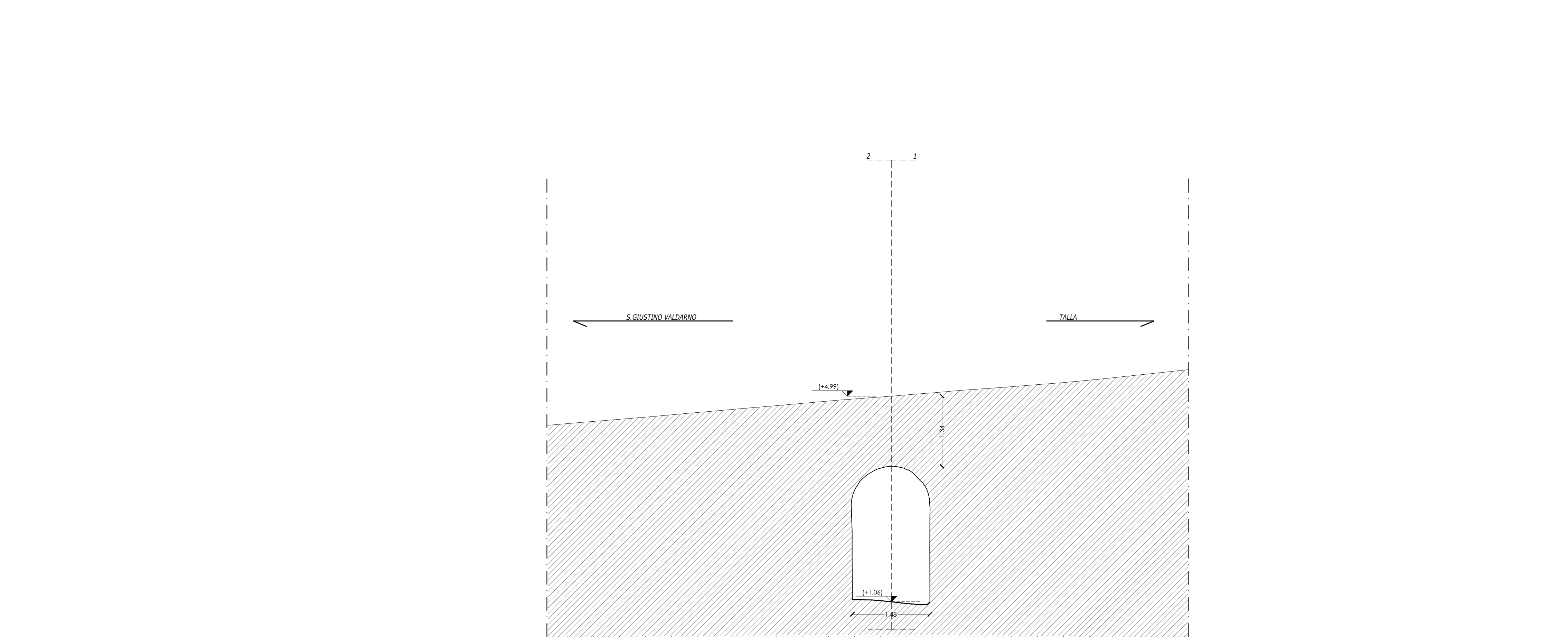
Foto n.6 - Patina biologica, esfoliazione, efflorescenze e macchie di colore scuro



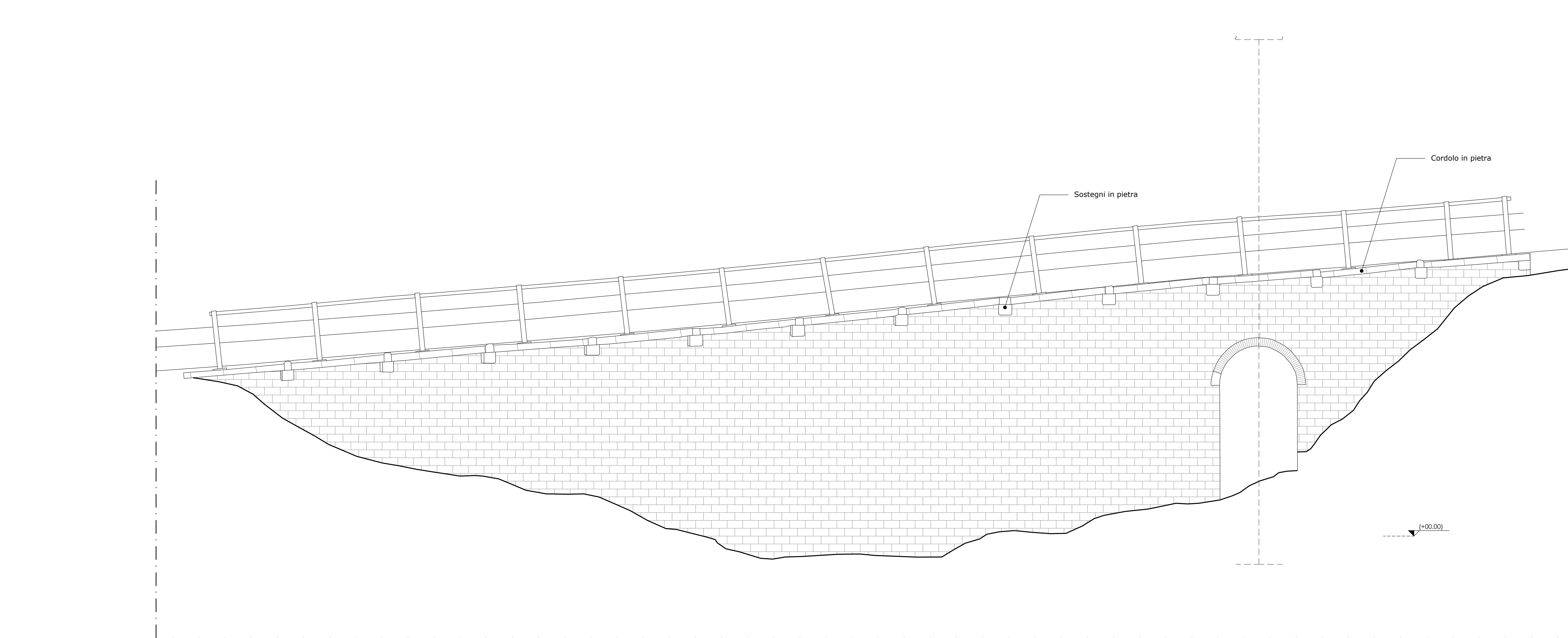
Foto n.7 - Fessure longitudinali, efflorescenze, macchie di colore scuro, patina biologica e polverizzazione



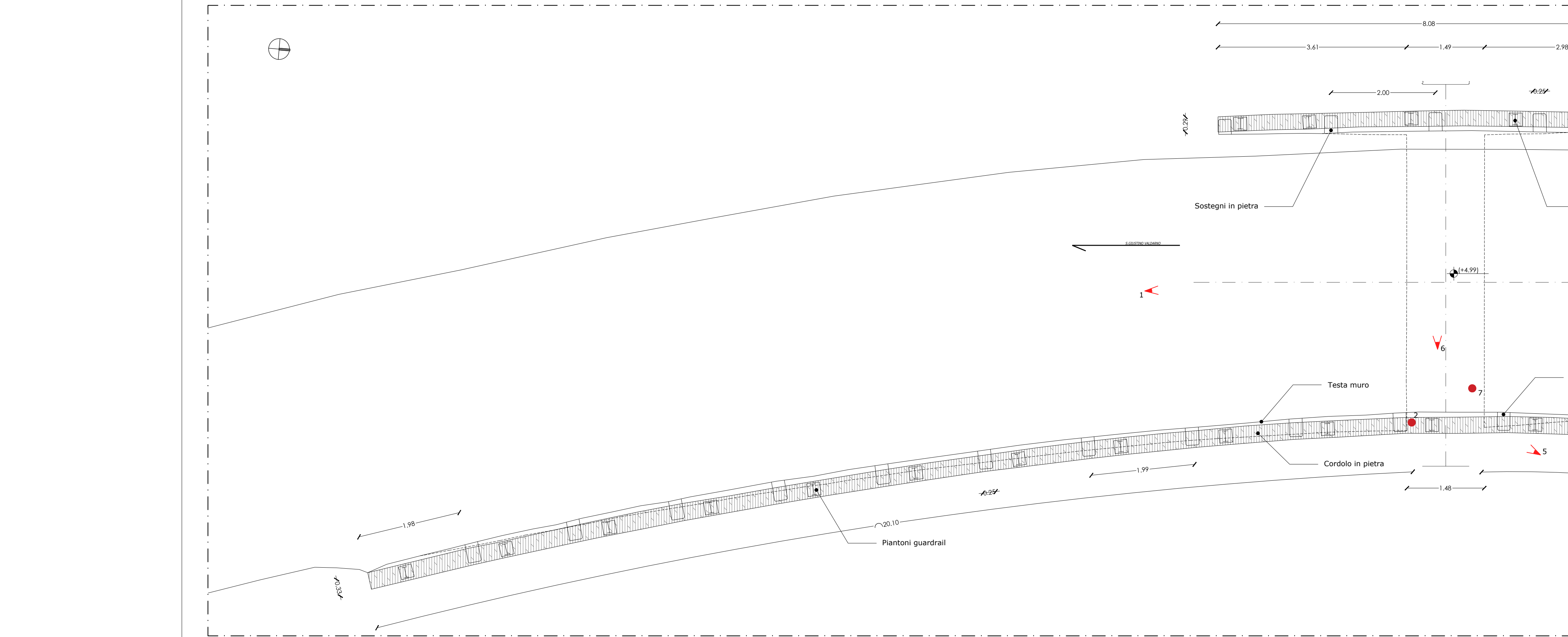
Pianta imposta struttura sul terreno - Rapp. 1:50



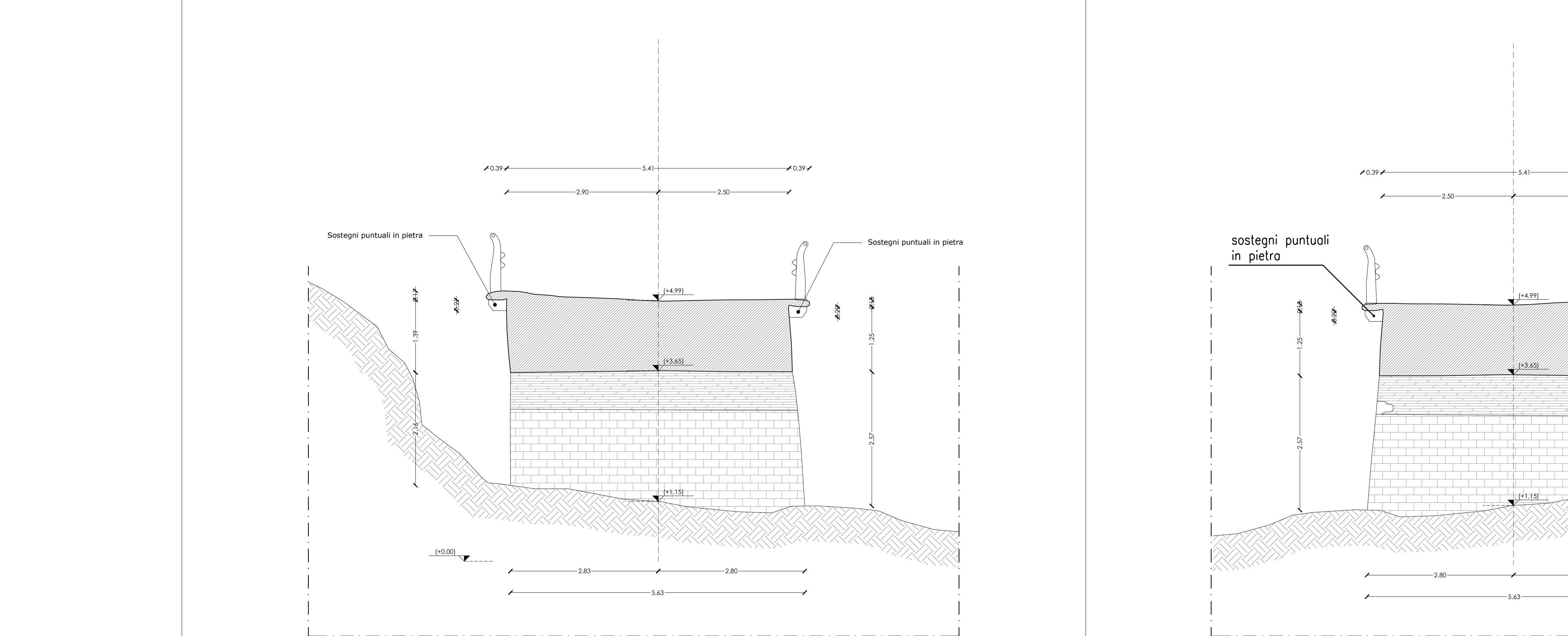
Sezione longitudinale - Rapp. 1:50



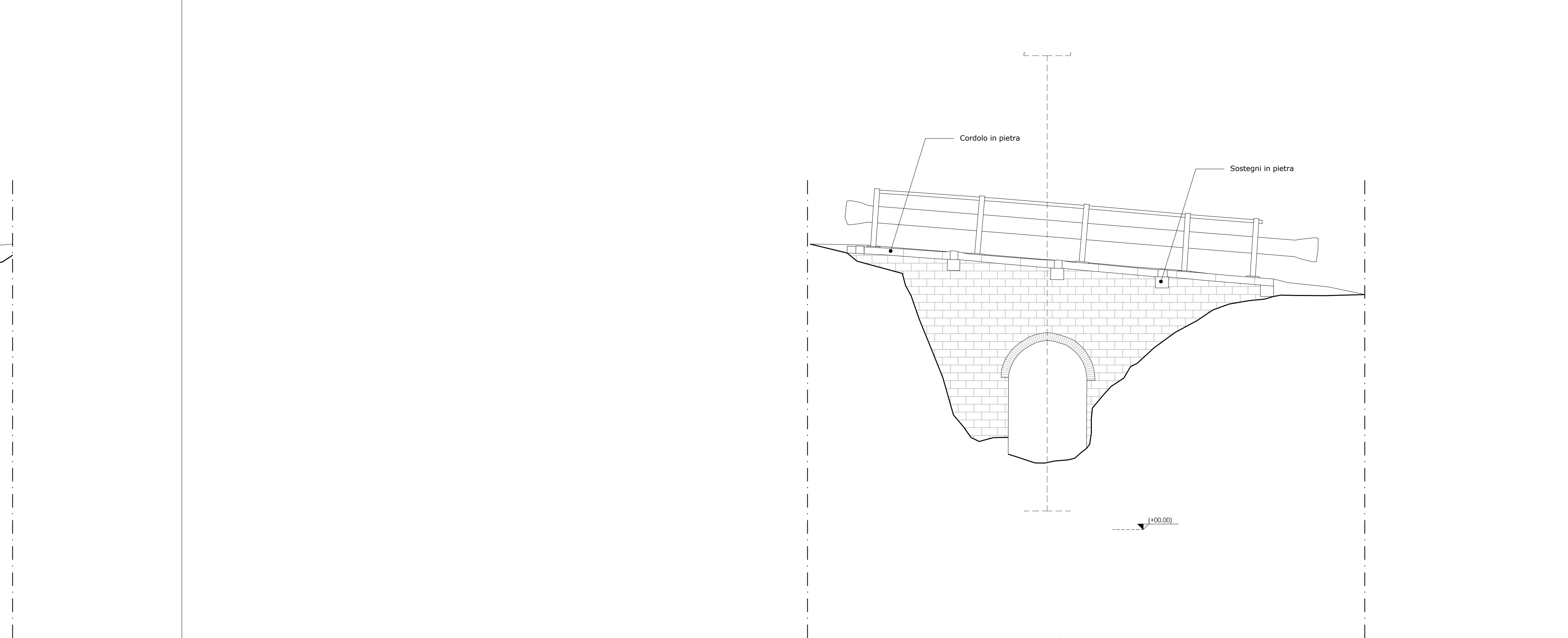
Prospetto Ovest - Rapp. 1:50



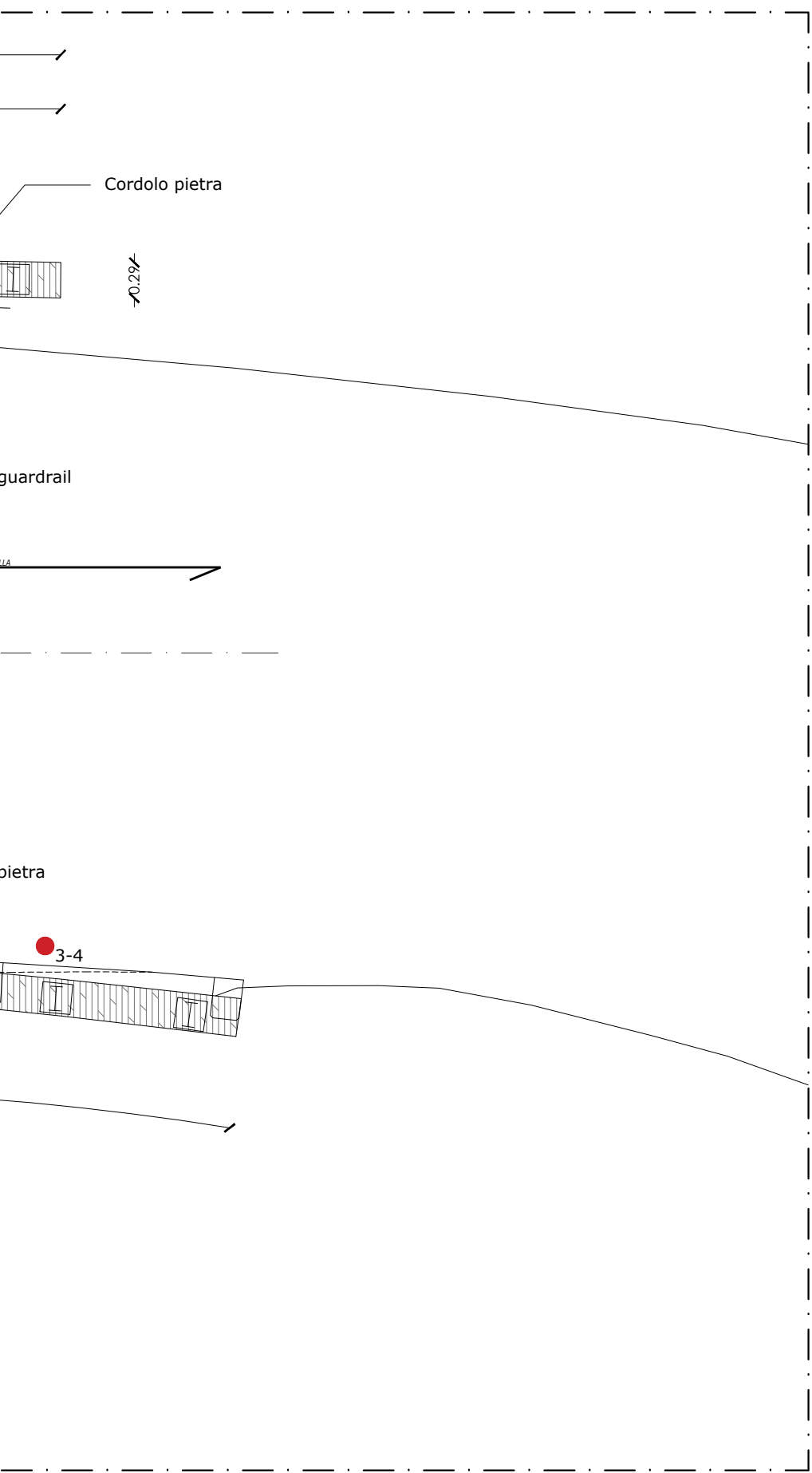
Pianta a livello stradale - Rapp. 1:50



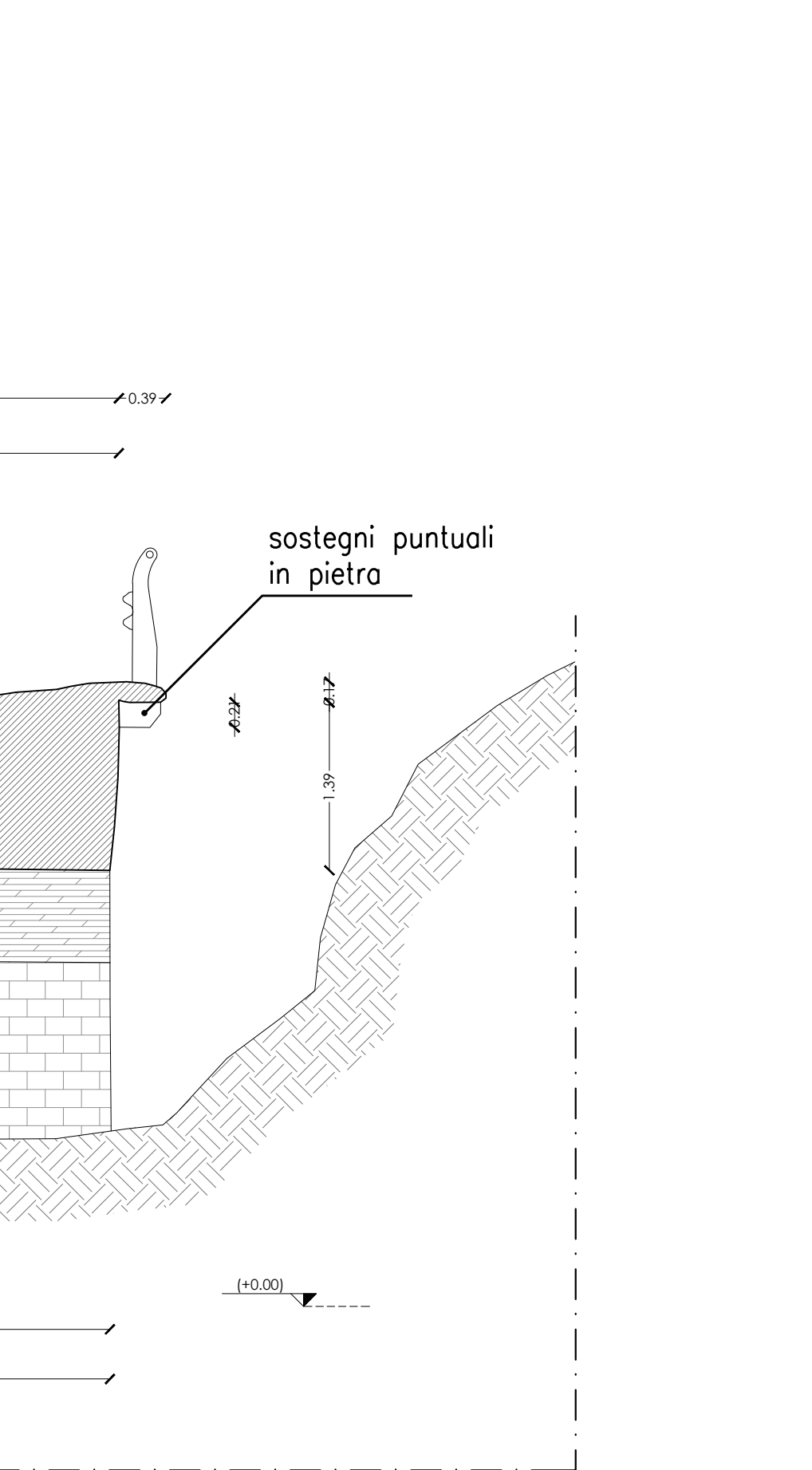
Sezione Trasversale 1 - Rapp. 1:50



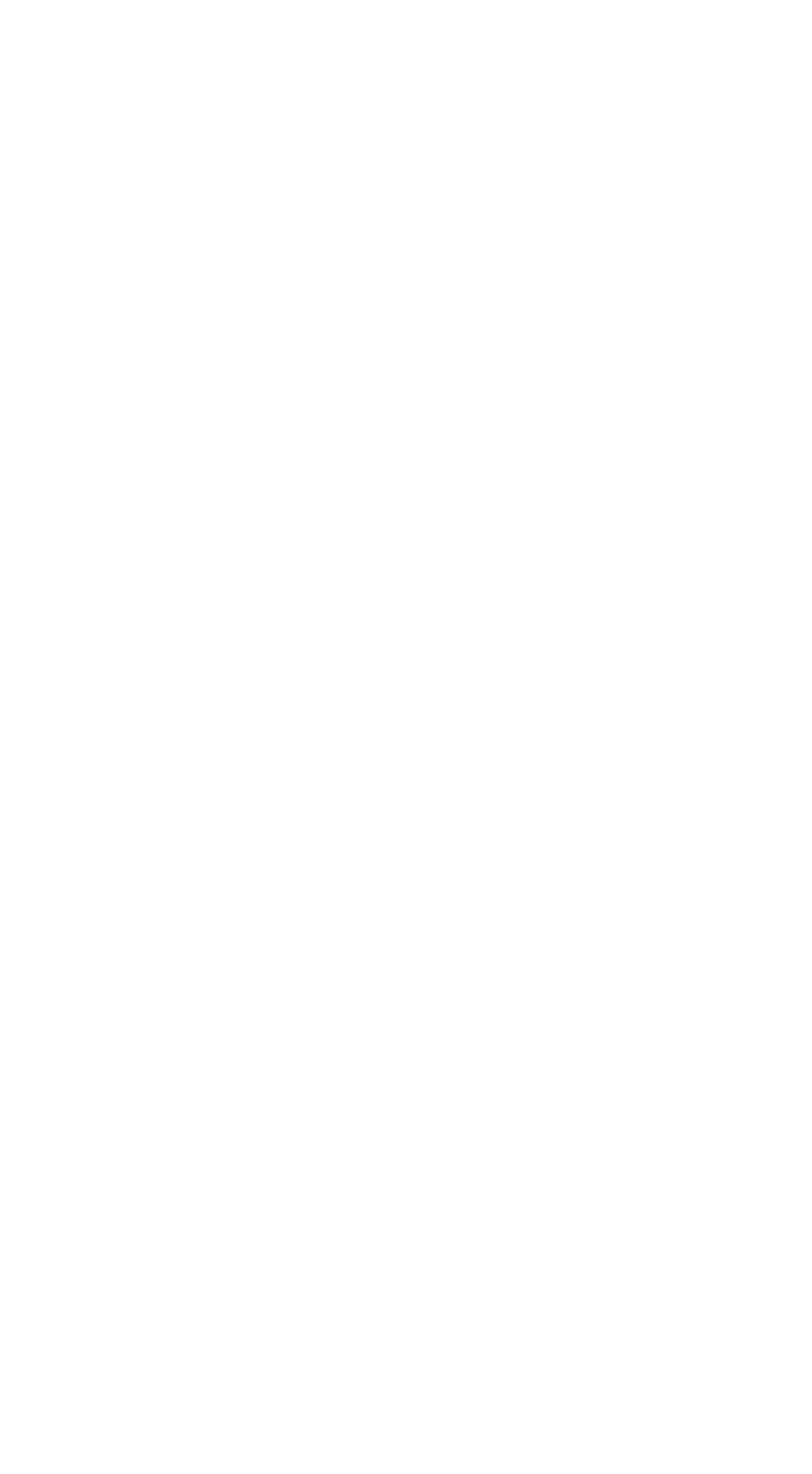
Prospetto Est - Rapp. 1:50



Sezione Trasversale 2 - Rapp. 1:50



Sezione Trasversale 2 - Rapp. 1:50



Sezione Trasversale 2 - Rapp. 1:50

LEGENDA/NOTE:

Piano Regolatore Generale
Comune di Castiglion Fibocchi (AR)

Piano Strutturale

- Sistema delle aree coperte da boschi
- Sistema agricolo collinare

Piano di Indirizzo Territoriale
Regione Toscana

- Aree tutelate per legge D.Lgs. 42/2004, art.142 lett. g) Terreni coperti da foreste e boschi
- Vincolo idrogeologico - Regio Decreto 3267/1923

Carta Idrogeologica
Comune di Castiglion Fibocchi (AR)

Piano Strutturale

- Tipo di permeabilità: Primaria per porosità
- Aree detritiche di alterazione del substrato e di origine gravitativa - Grado di permeabilità variabile con accentuate differenze sia in senso anisale che verticale
- Tipo di permeabilità: Secondaria per fratturazione Arenarie del Monte Falterona - Grado di permeabilità medio alto

Analisi delle risorse - Tipi e varianti di paesaggio
Comune di Castiglion Fibocchi (AR)

Piano Strutturale

- Coltivi appoderati - a macchia di leopardo interni al bosco

Tutele strategiche: geomorfologica e idrogeologica
Comune di Castiglion Fibocchi (AR)

Piano Strutturale

- Aree instabili
- Ambiti fluviali
- Ambito A1
- Ambito B

PROGETTO
Arch. Federico Maria Albani

CONSULENZA
Arch. Federico Maria Albani

COLLABORATORI
Arch. Gabriele De Micheli
Arch. Andrea Del Palo
Arch. Gabriele Nisimo

PROVINCIA DI AREZZO
Piazza della Libertà n.3 - 52100 Arezzo (AR)

Ponte Valdarno
Strada Provinciale SP 59 Valdarno Casentino
km 12 + 300
52029 - Castiglion Fibocchi (AR)

PROGETTO DEFINITIVO/ESECUTIVO
Analisi dei vincoli e rilievo

02 17/09/2024 Aggiornamento elaborato

01 08/07/2024 Prima emissione

REV. DATA DESCRIZIONE

ELABORATO GMV **VERIFICATO** GDM **APPROVATO** FMA

CONTENUTO
Inquadramento urbanistico, Stralcio cartografia CTR, Stralcio cartografia PIT, Cartografie vincoli, Documentazione fotografica: Pianta, Sezioni, Prospetti - Ante Operam.

SCALA 1:50
0m 0.5 1 1.5 2 2.5 5

Ar-R-In-01