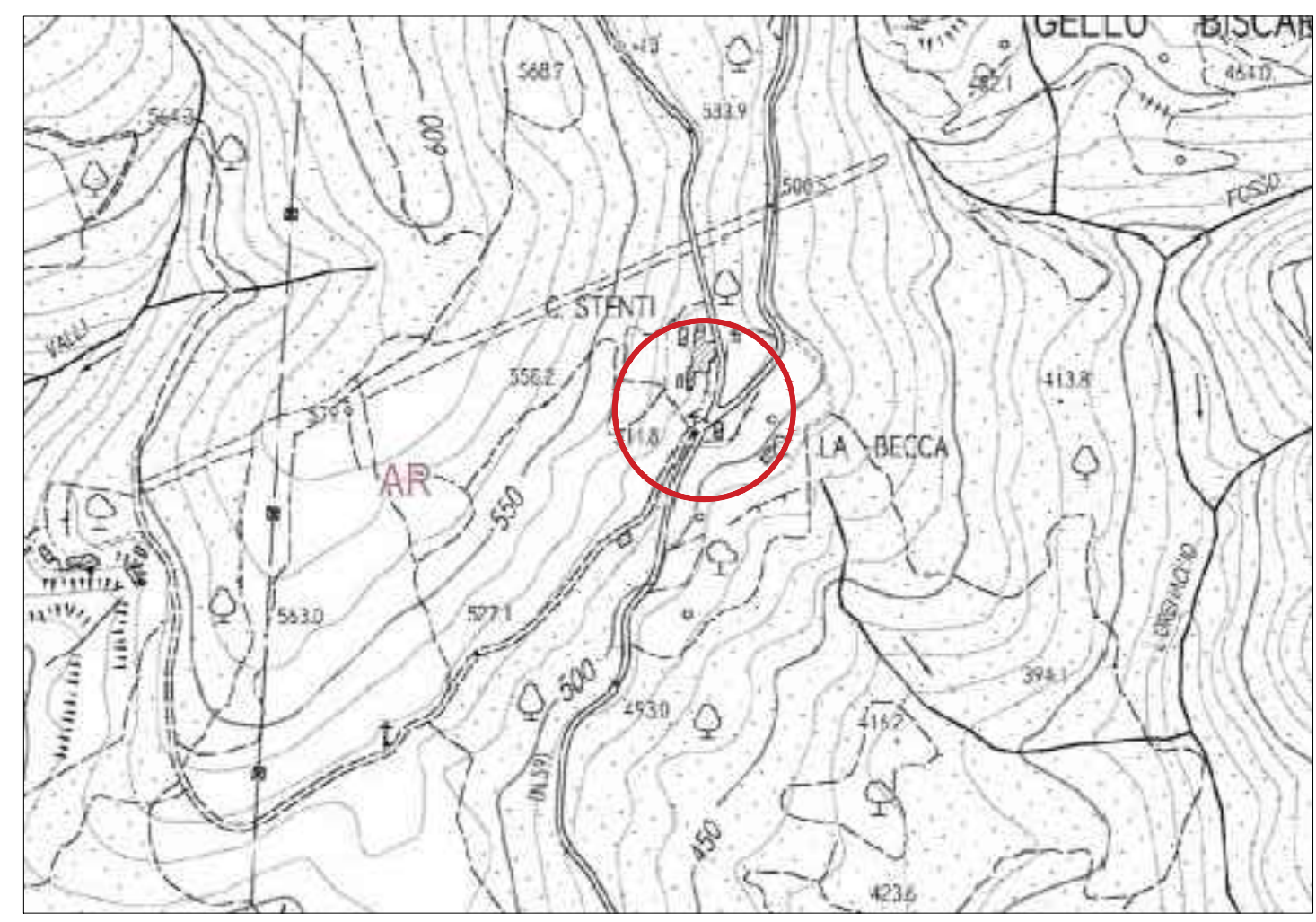
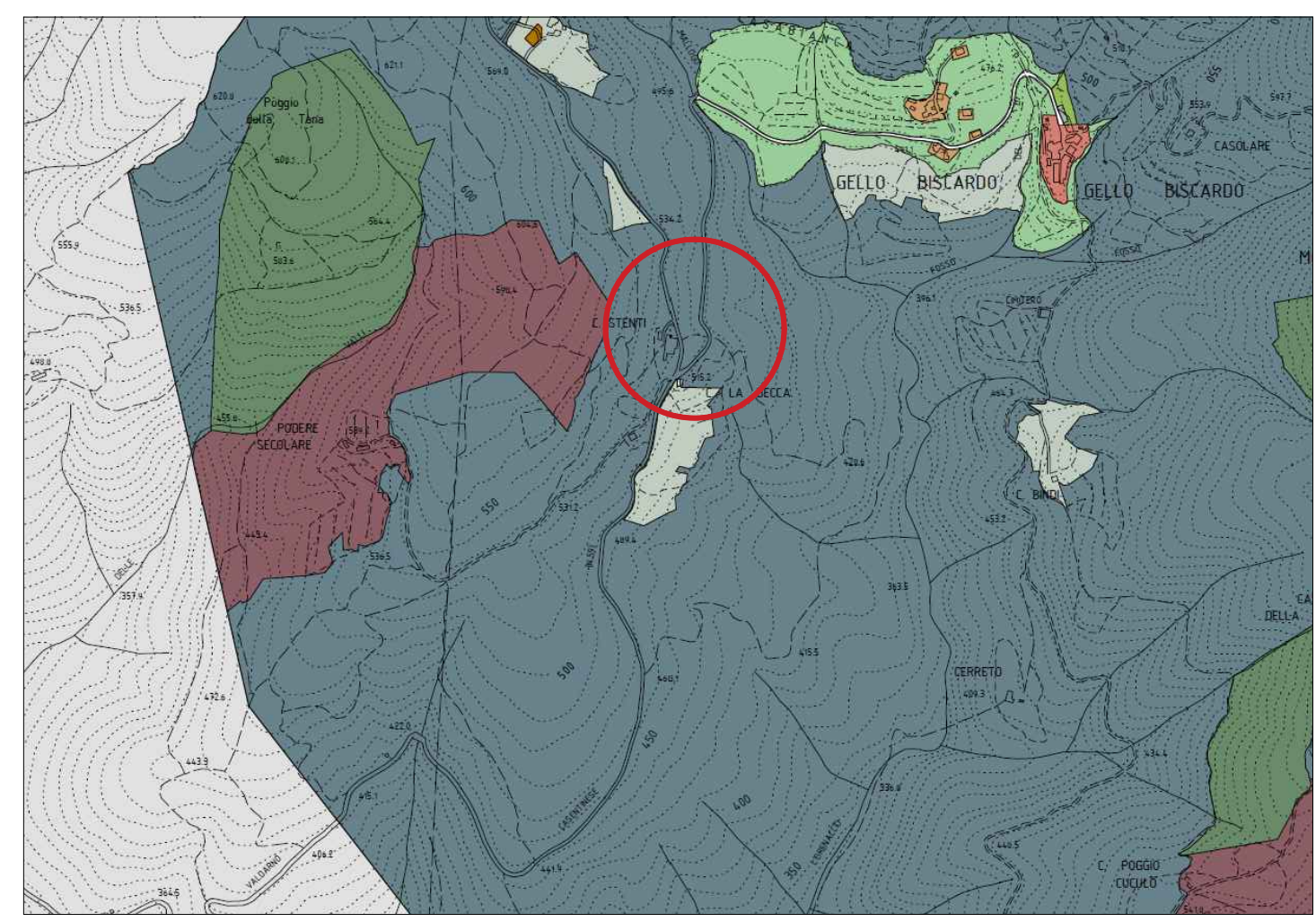


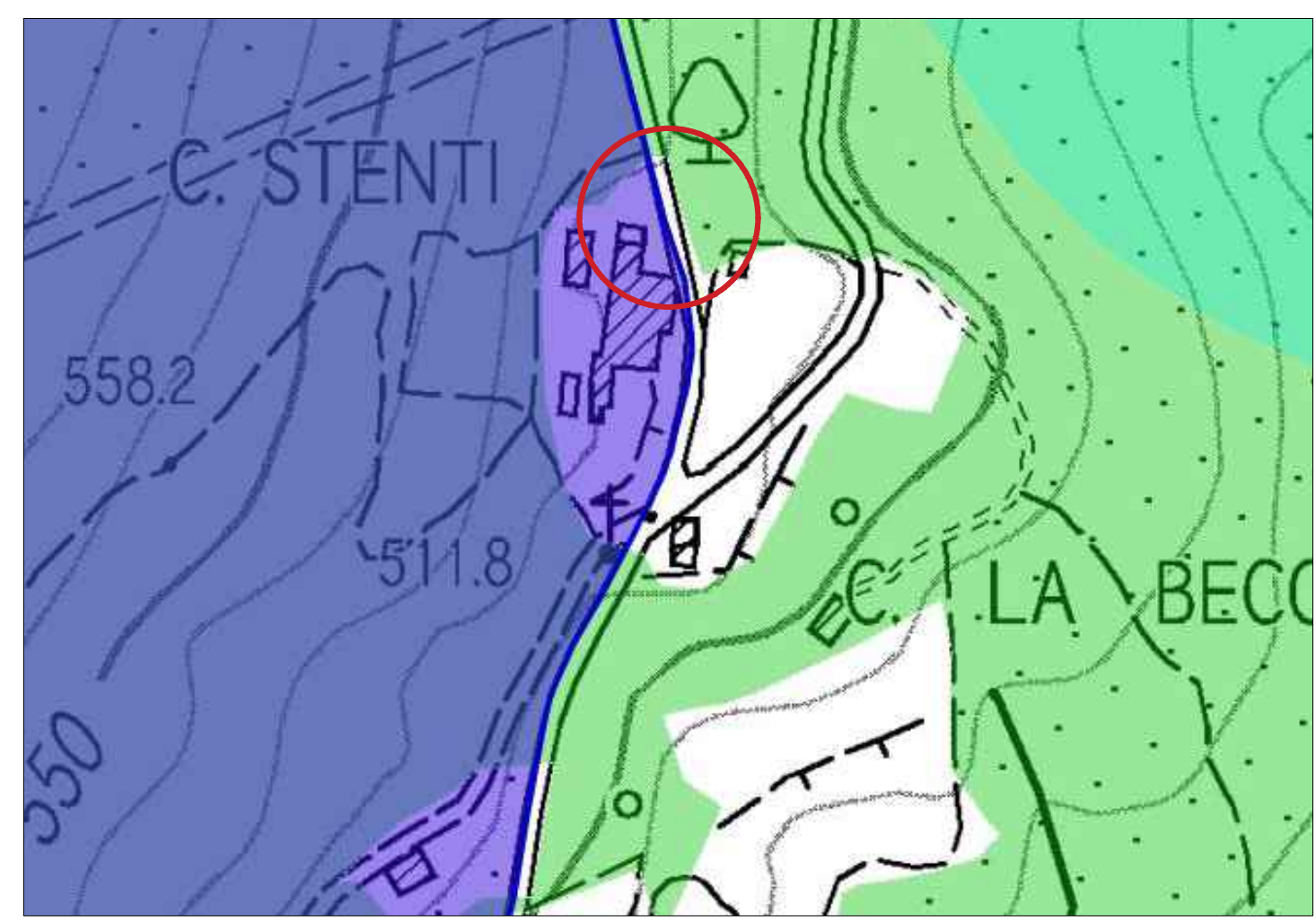
Inquadramento aereo



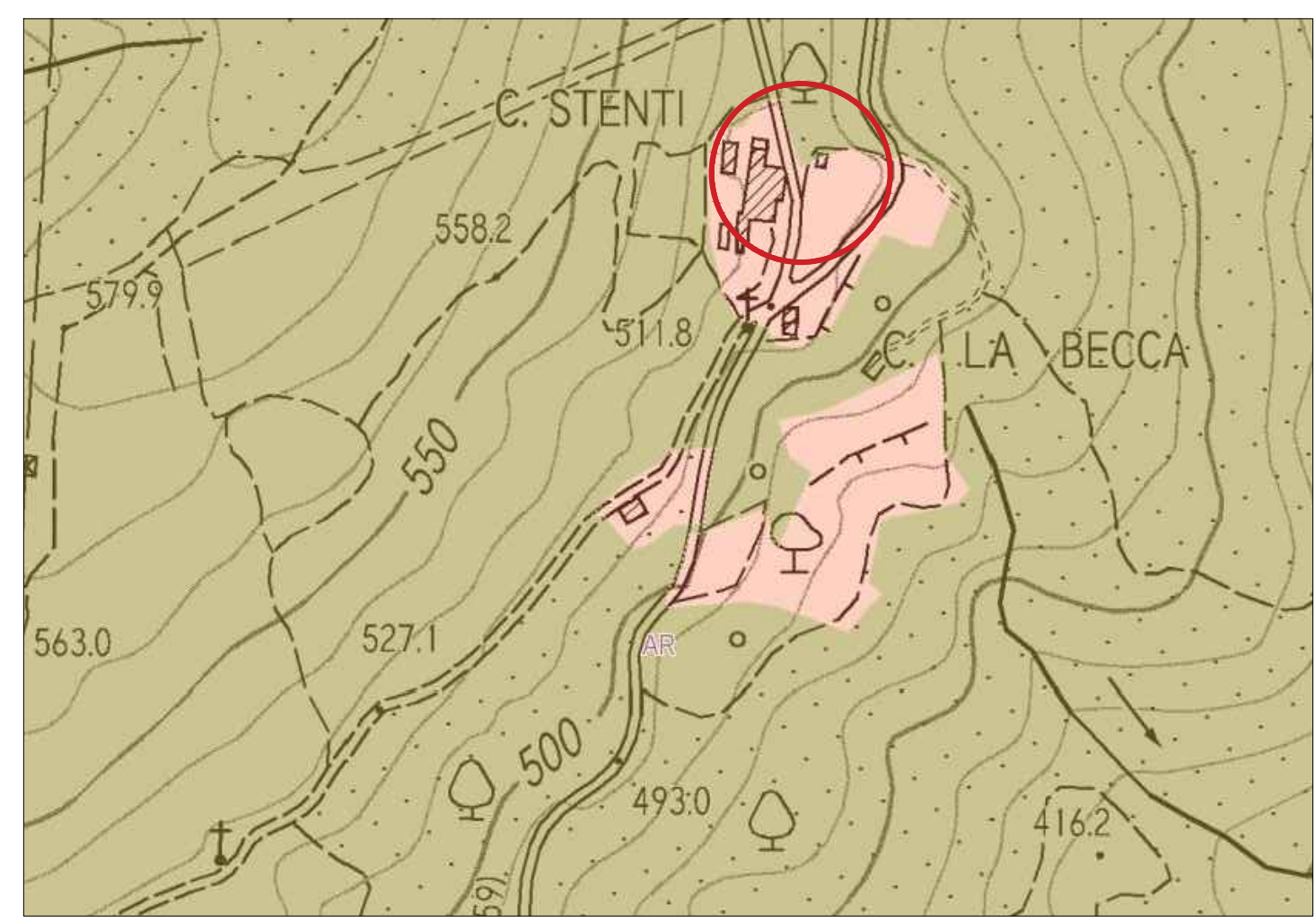
Stralcio Carta Grafica CTR



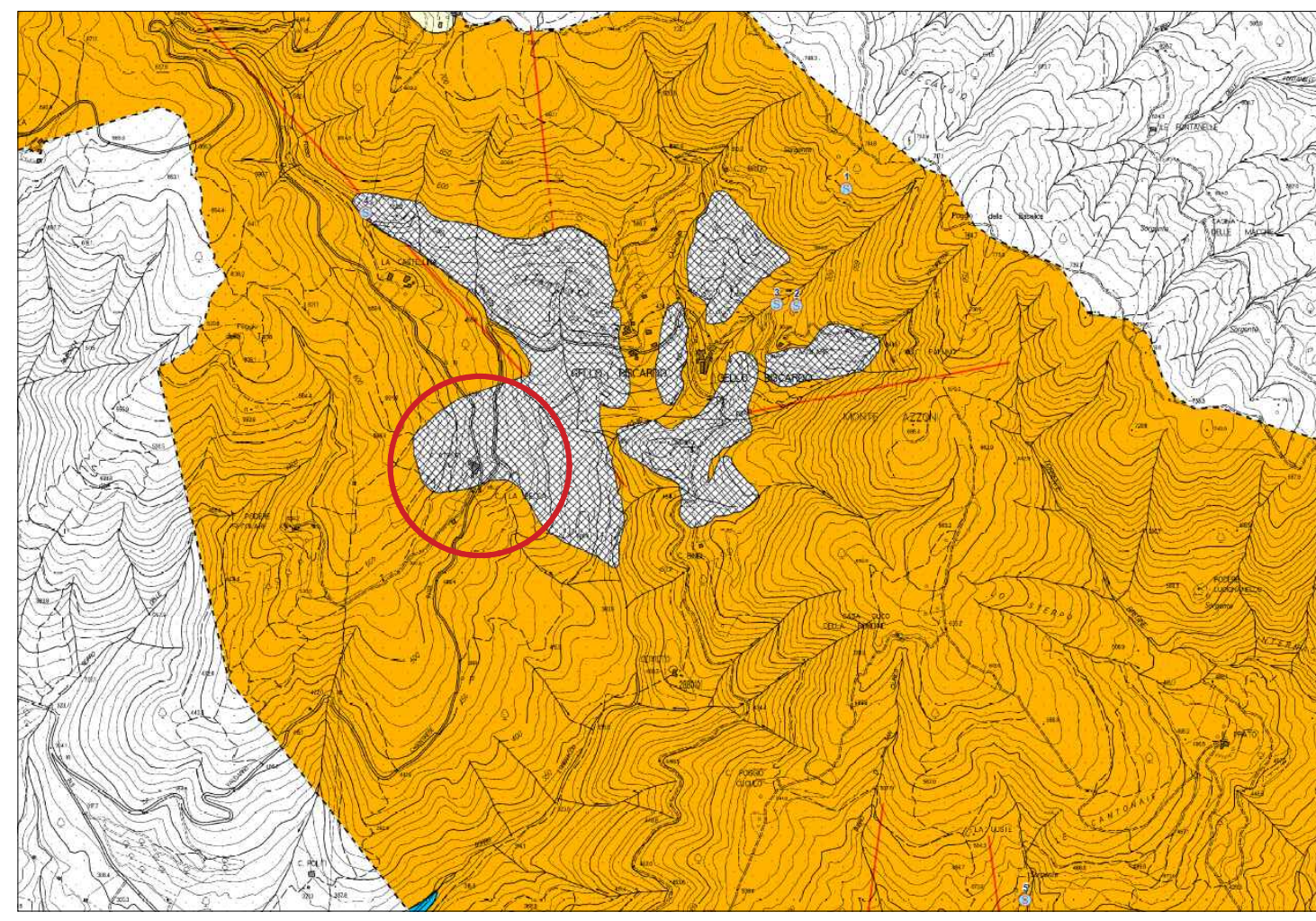
Stralcio del PRG - Sistema delle aree coperte da boschi



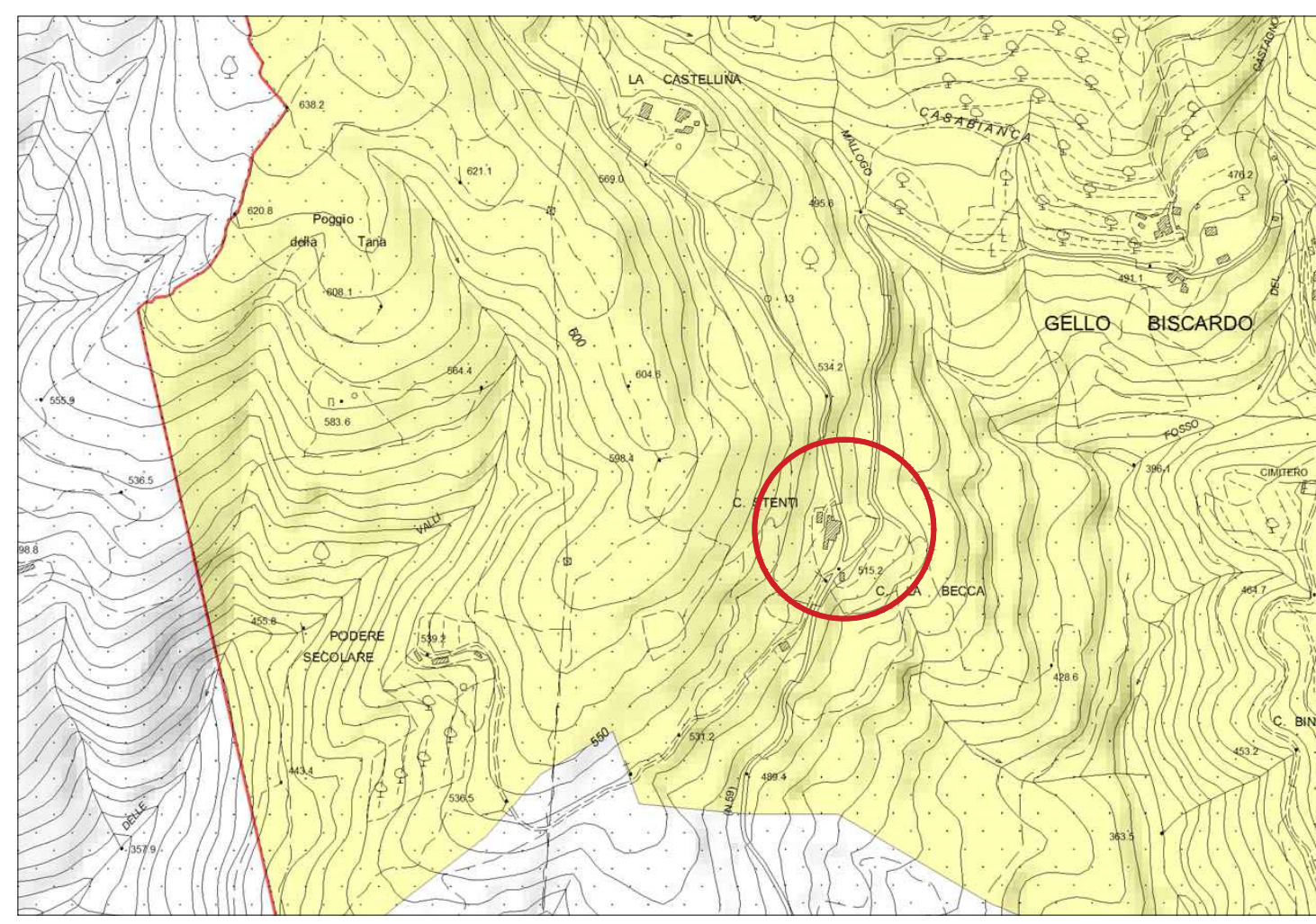
Stralcio Carta Grafica PIT - D. Lgs. 42/2004, art. 142



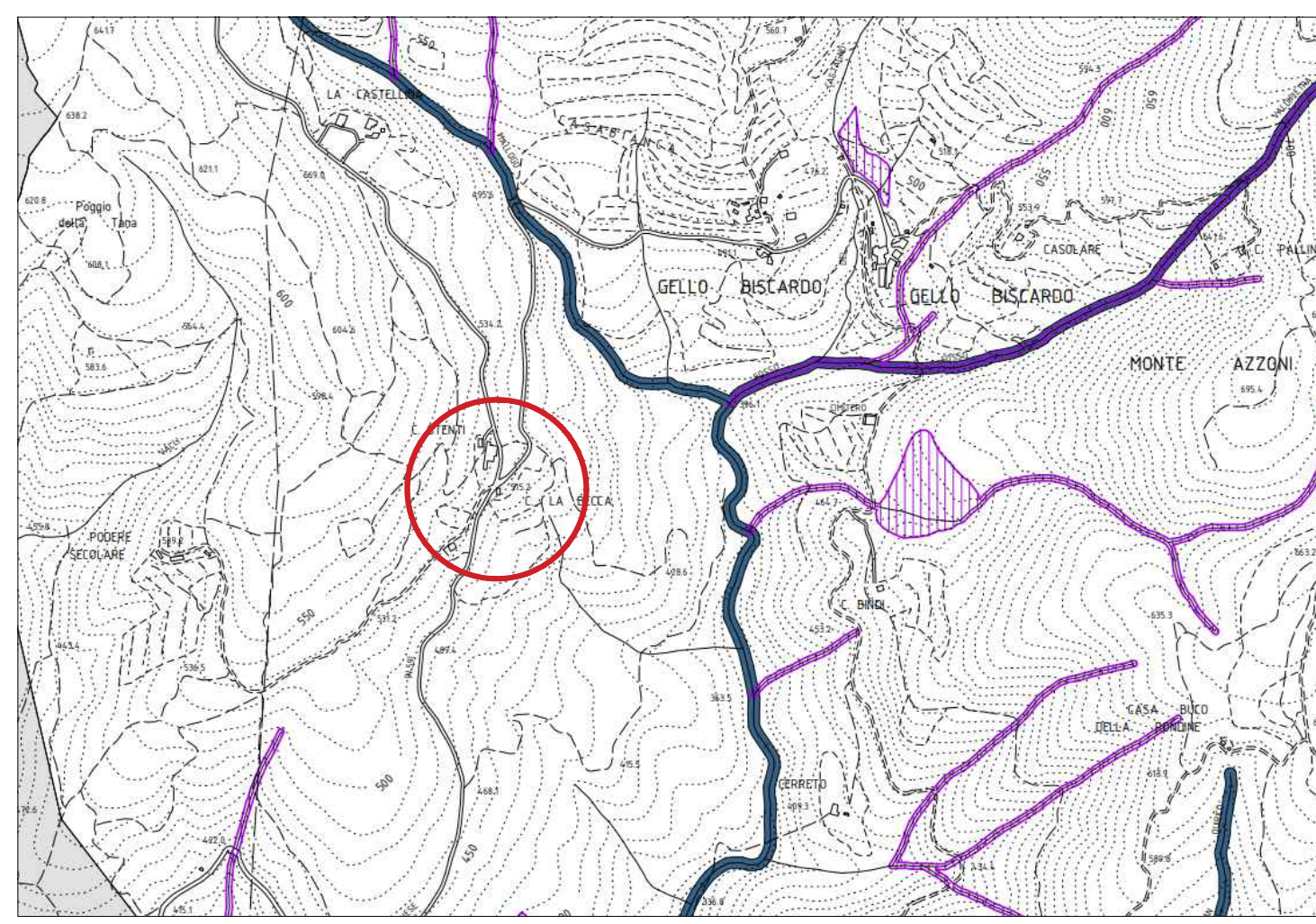
Stralcio Carta Grafica PIT - Vincolo idrogeologico



Stralcio Carta Idrogeologica



Stralcio Carta Varianti di Paesaggio - Coltivi appoderati



Tutele strategiche: geomorfologica e idrogeologica



Estratto di mappa - Castiglion Fibocchi (AR) - foglio 4 sub. 480



Foto n.1 - Pavimentazione stradale parzialmente dissestata



Foto n.3 - Patina biologica, efflorescenza e polverizzazione



Foto n.4 - Efflorescenze, patina biologica, macchie di umidità, polverizzazione e distacco del copriferro



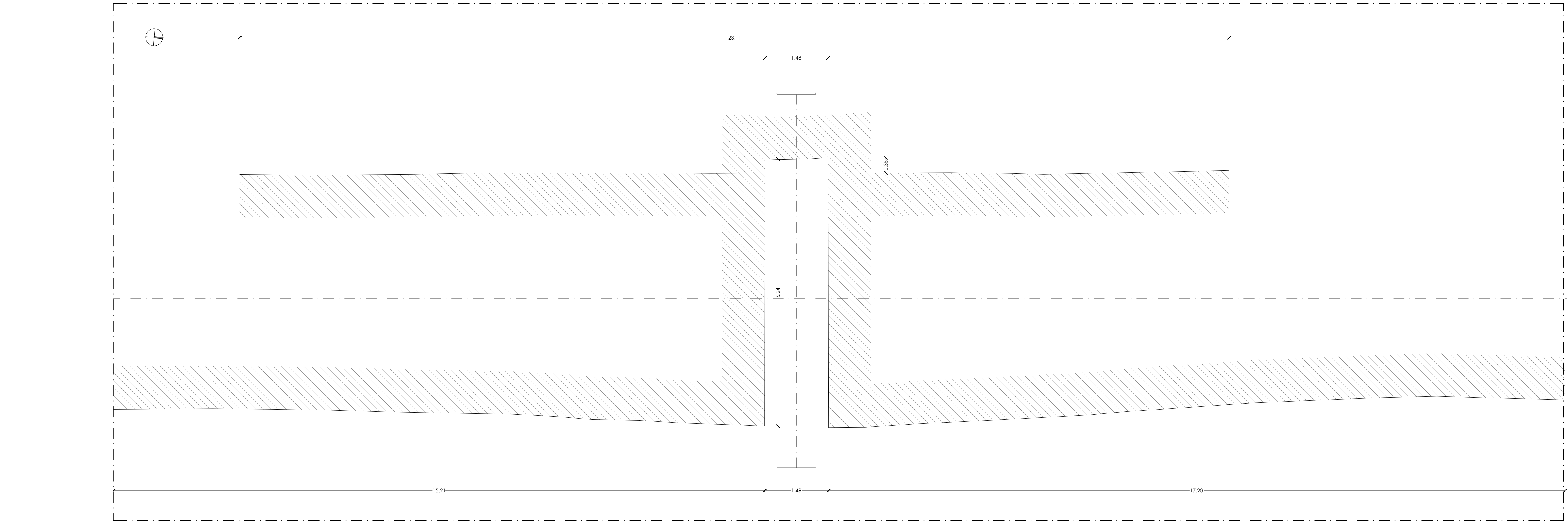
Foto n.5 - Fessure longitudinali, polverizzazione e macchie di colore scuro



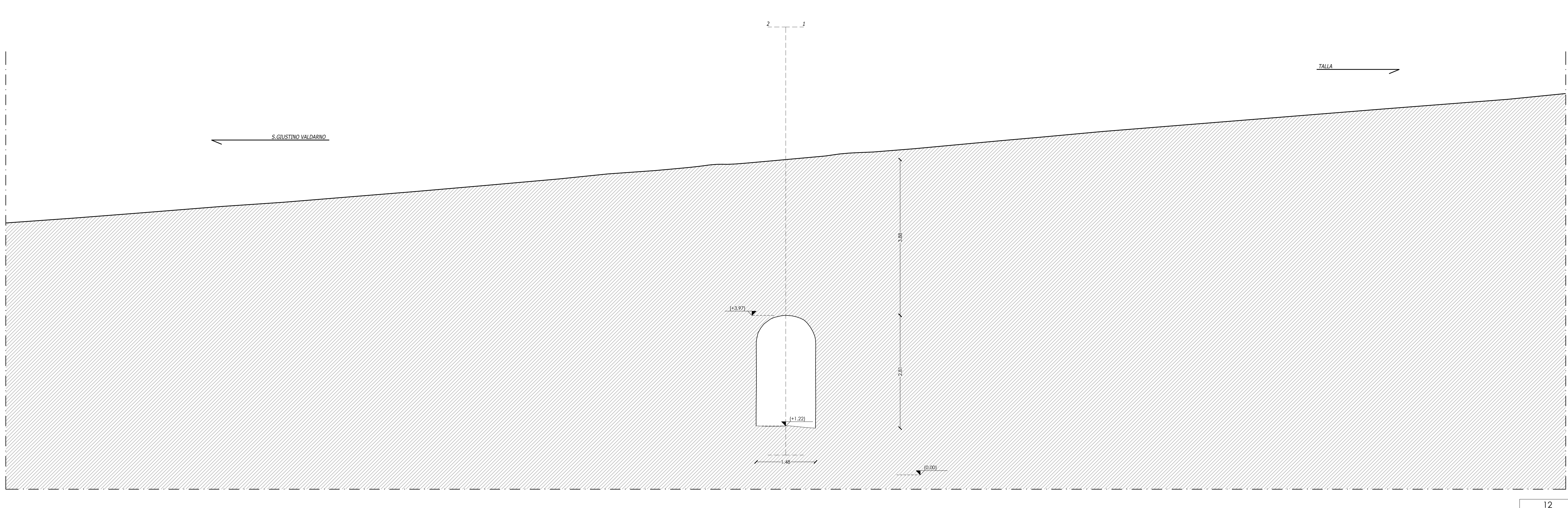
Foto n.6 - Pavimentazione stradale parzialmente dissestata



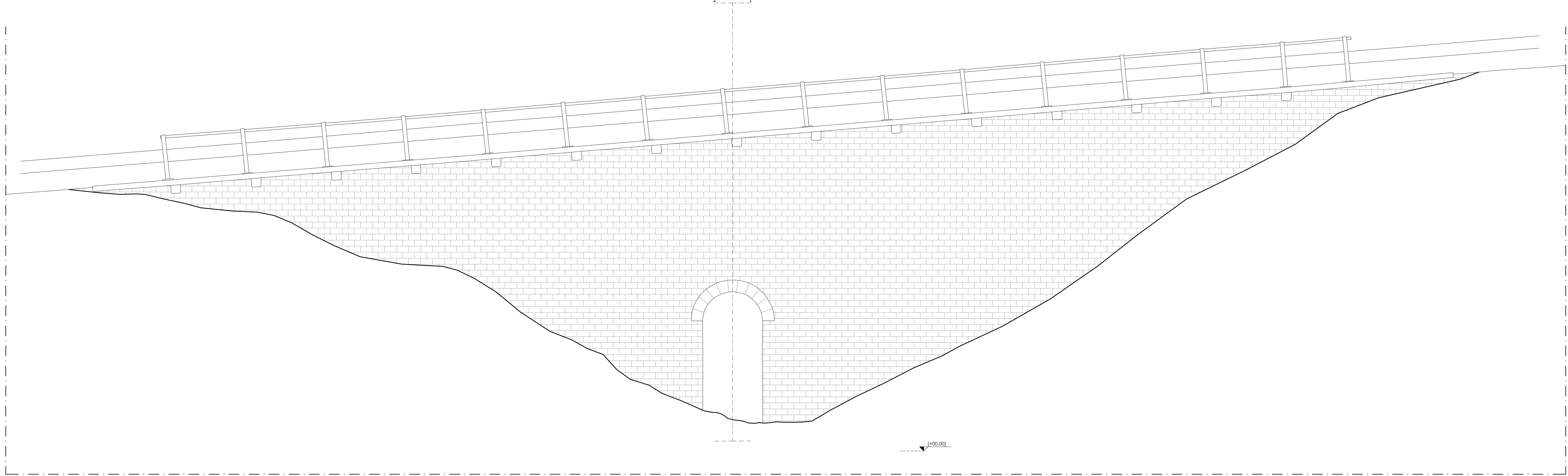
Foto n.7 - Fessure longitudinali, efflorescenze e polverizzazione



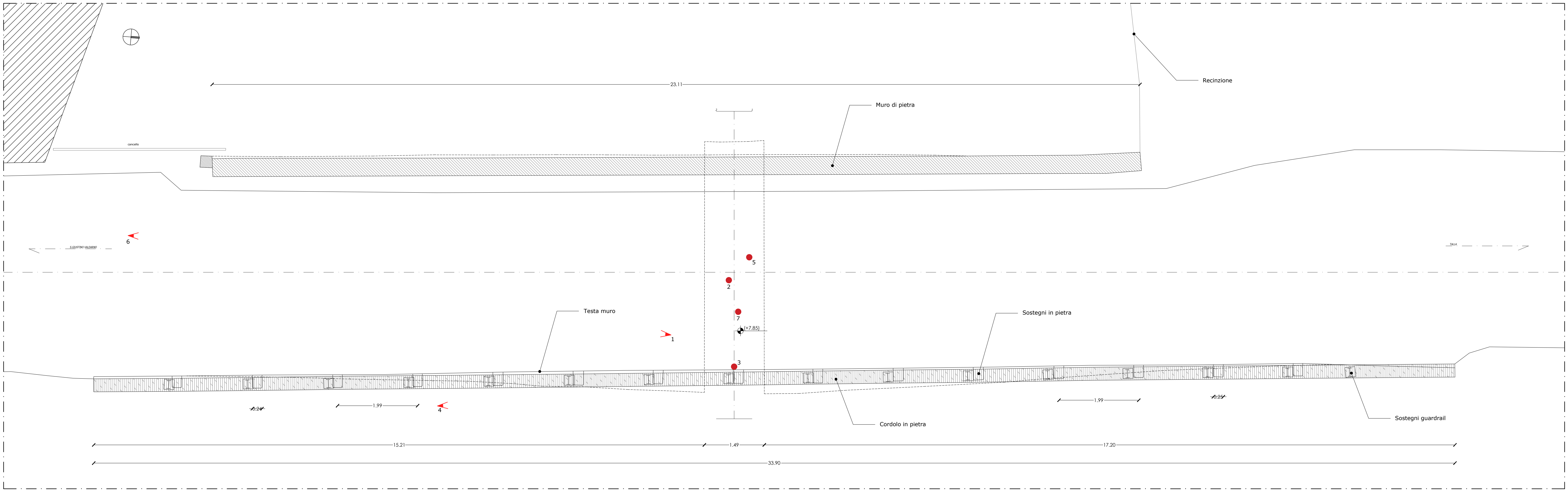
Pianta imposta struttura sul terreno - Rapp. 1:50



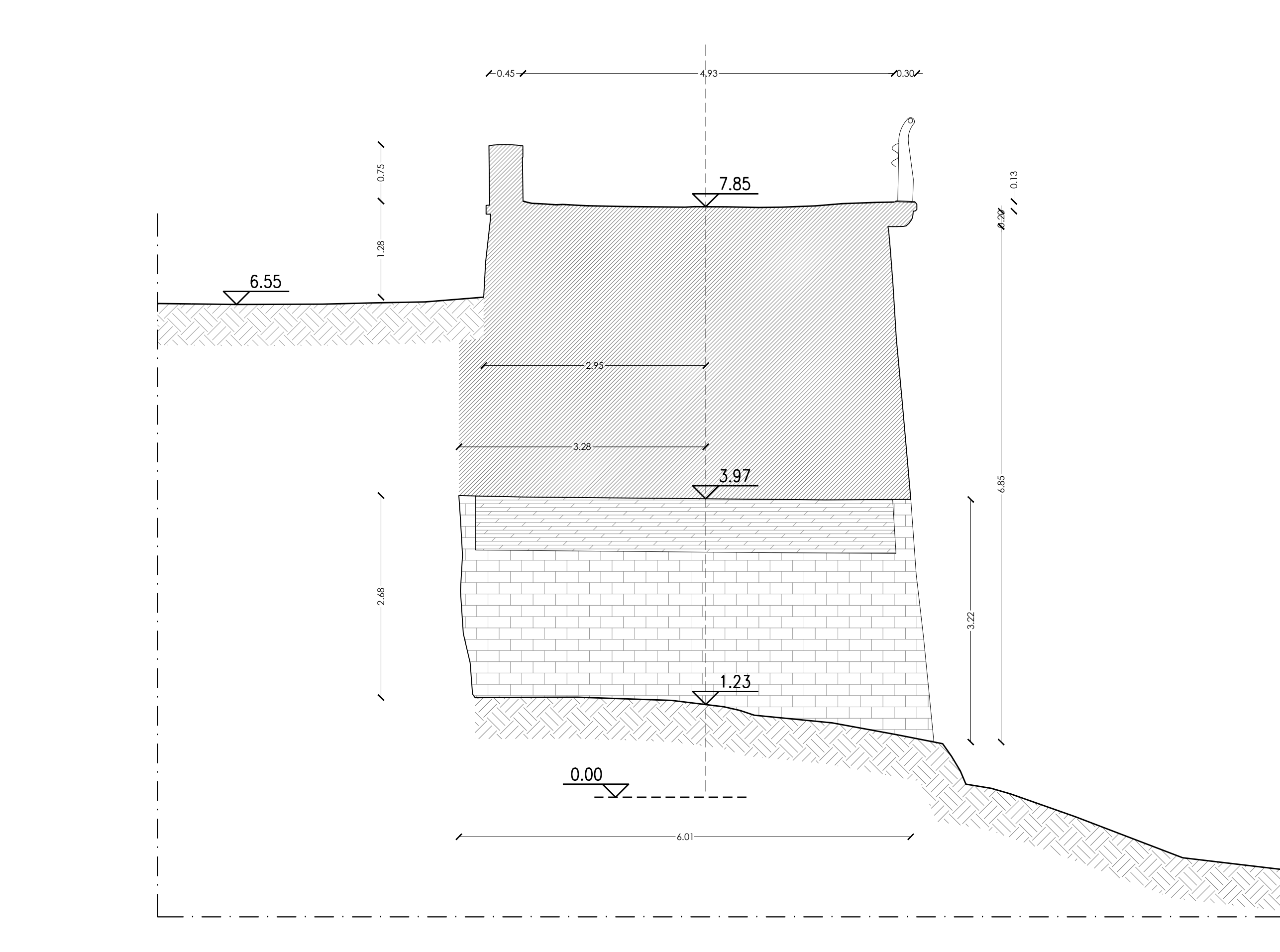
Sezione longitudinale - Rapp. 1:50



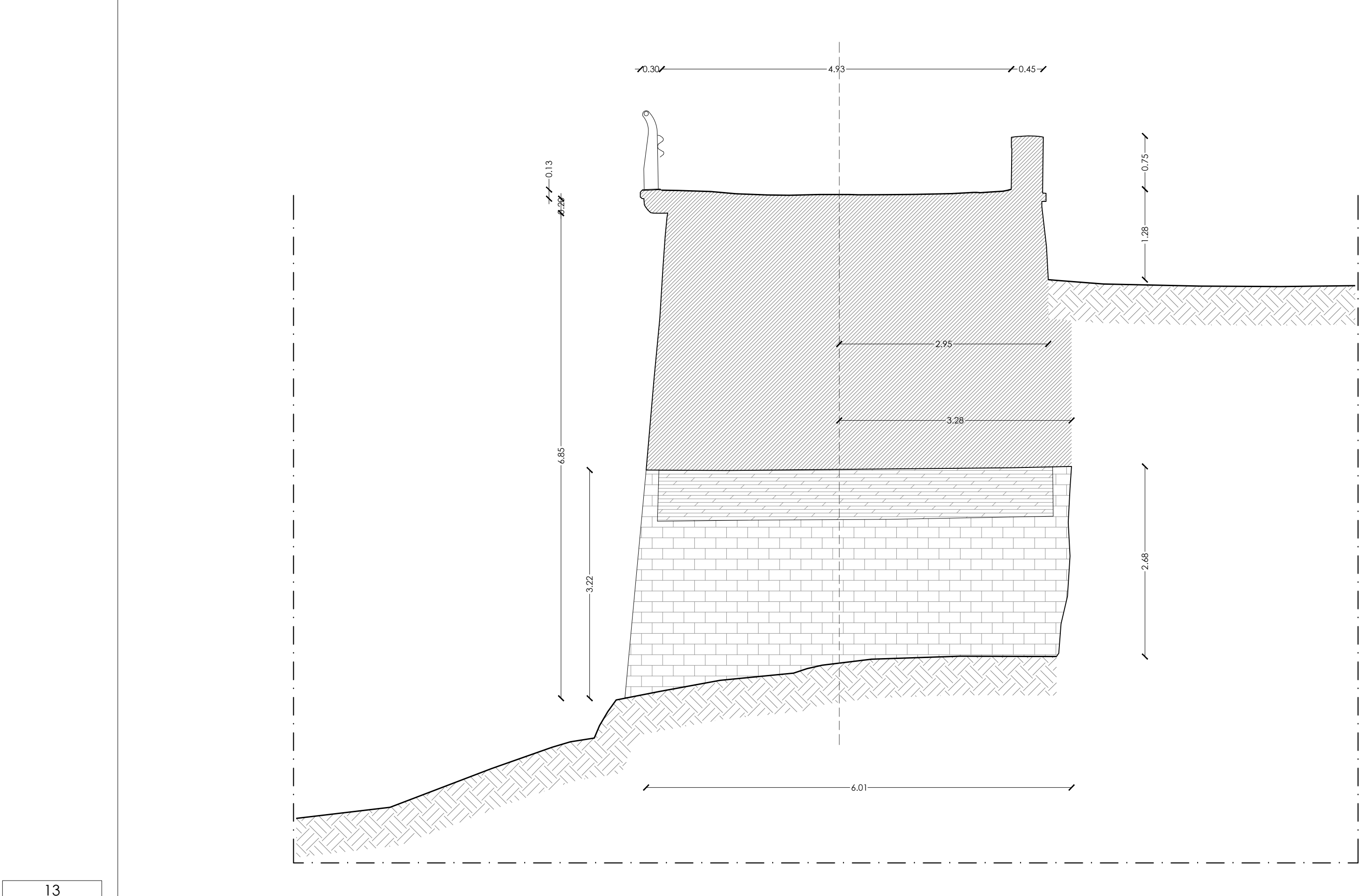
Prospetto Est - Rapp. 1:50



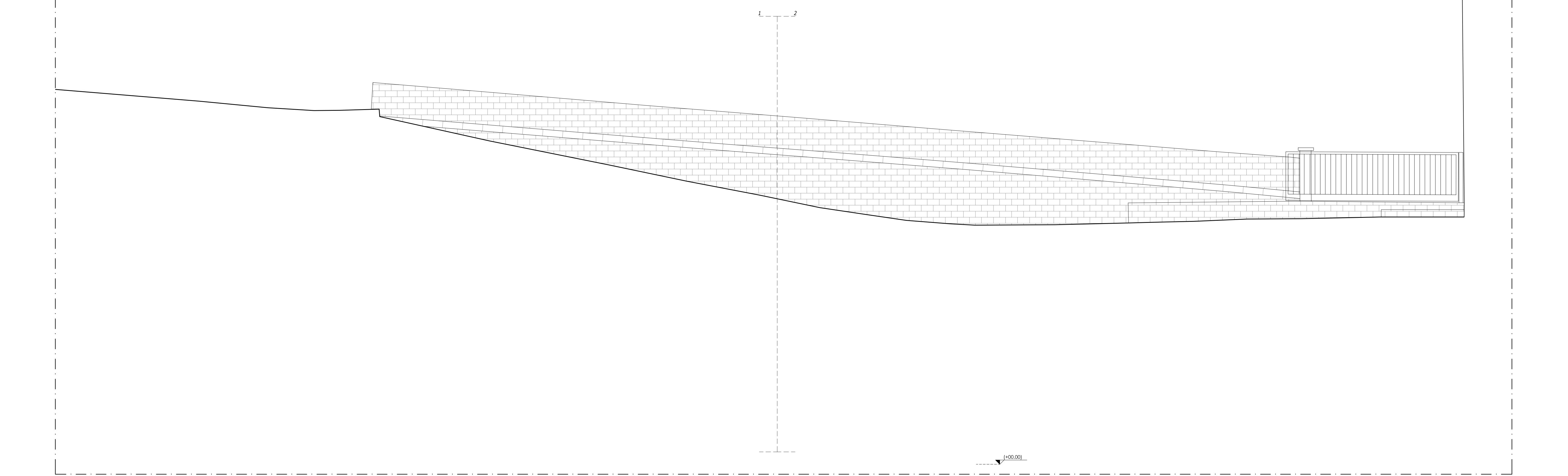
Pianta a livello stradale - Rapp. 1:50



Sezione Trasversale 1 - Rapp. 1:50



Sezione Trasversale 2 - Rapp. 1:50



Prospetto Ovest - Rapp. 1:50

LEGENDARIO

Piano Regolatore Generale
Comune di Castiglion Fibocchi (AR)
Piano Strutturale

- Sistema delle aree coperte da boschi
- Sistema agricolo collinare

Piano di Indirizzo Territoriale
Regione Toscana

- Aree tutelate per legge D.Lgs. 42/2004, art.142 lett. g) Territori coperti da foreste e boschi
- Vincolo idrogeologico - Regio Decreto 3267/1923

Carta Idrogeologica
Comune di Castiglion Fibocchi (AR)
Piano Strutturale

- Tipo di permeabilità: Primaria per porosità
- Aree detritiche di alterazione del substrato e di origine gravitativa - Grado di permeabilità variabile con accentuate differenze sia in senso areale che verticale
- Tipo di permeabilità: Secondaria per fratturazione
- Arenarie del Monte Falterona - Grado di permeabilità medio alto

Analisi delle risorse - Tipi e varianti di paesaggio
Comune di Castiglion Fibocchi (AR)
Piano Strutturale

- Coltivi appoderati - a macchia di leopardo interni al bosco

Tutele strategiche: geomorfologica e idrogeologica
Comune di Castiglion Fibocchi (AR)
Piano Strutturale

- Aree instabili
- Ambiti fluviali
- Ambito A1
- Ambito B

ALEANDRI Project & Consulting S.r.l.
Viale Garibaldi, 117 - 01100 - Roma
Phone +39 06 81 89 99 - Fax +39 06 81 74 04
Website: www.aeandri.net - Email: info@aeandri.net

PROGETTO
Arch. Federico Mario Aleandri

COLLABORATORI
Arch. Gabriella De Micheli
Arch. Andrea Del Peo
Arch. Gabriella Marino

PROVINCIA DI AREZZO
Piazza della Libertà n.3 - 52100 Arezzo (AR)
Ponte Valdarno
Strada Provinciale SP 59 Valdarno Casentino
km 12 + 700
52029 - Castiglion Fibocchi (AR)
PROGETTO DEFINITIVO/ESECUTIVO
Analisi dei vincoli e rilievo

REVISIONI

REV.	DATA	DESCRIZIONE
01	06/07/2024	Prima emissione
02	17/08/2024	Aggiornamento elaborato

PROGETTO
22-038-Ar-P-Es-M(Vincoli SP 59 12+700)-Rev02.dwg
COD. PROG. 22-038

DESEGNATO
G.M. VERIFICATO G.D.M. ATTESTAZIONE P.M.A.

CONTENUTO ELABORATO
Inquadramento urbanistico, Stralcio cartografia CTR, Stralcio cartografia PIT, Cartografie vincoli, Documentazione fotografica, Pianta, Sezioni, Prospetti - Ante Operam.

SCALA 1:50
0M 0.5M 1M 1.5M 2M 2.5M 3M

FOGLIO
Ar-R-In-01