



ALEANDRI Project & Consulting S.r.l.

Viale Giuseppe Mazzini n.117 – 00195 – Roma

Phone +39 065818999 – Fax +39 0697747054

Website: www.aleandri.net – E-mail: info@aleandri.net



PROGETTISTI

Arch. Federico Maria Aleandri

CONSULENTI ESTERNI

COLLABORATORI

Arch. Gabriele De Micheli

Arch. Andrea Del Pelo

Arch. Gabriella Marino



PROVINCIA
DI AREZZO

Provincia di Arezzo

Via della Libertà n.3 – 52100 Arezzo (AR)

Ponte Valdarno

Strada Provinciale SP 59 – Km. 12+300

Valdarno Casentino

52029 – Castiglion Fibocchi (AR)

Progetto definitivo/esecutivo

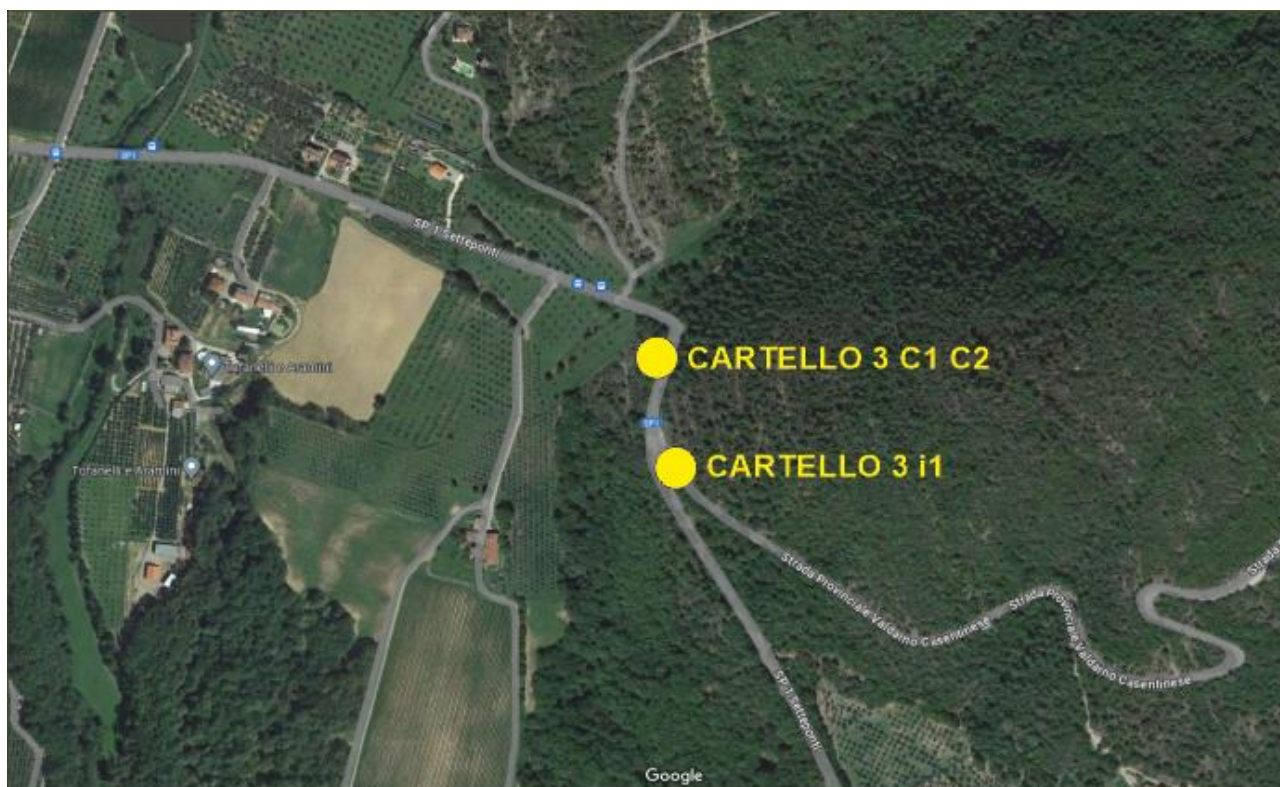
02	17/09/2024	Aggiornamento elaborato
01	08/07/2024	Prima emissione
REV.	DATA	DESCRIZIONE

FILE NAME	22-038-Tx(All. Viabilità_SP59 Km. 12+240_300)-Rev02			COD. PROG.	22 – 038	
DISEGNATO	ADP	VERIFICATO	GDM	APPROVATO	FMA	
DOCUMENTO	Allegato Viabilità di cantiere					
N° TAVOLA	Tx(All. Viabilità_SP59-km 12+240_300)-Rev02					

Il presente documento, allegato al Piano di Sicurezza e Coordinamento e all'elaborato grafico relativo alle fasi di cantiere, riporta le soluzioni previste per gestire le interruzioni al traffico a seguito dei lavori da eseguirsi lungo il ponte adiacente al bivio per Gello Biscardo dal km 12+230 al Km 12+300 della SP59 Valdarno Casentinese.

POSIZIONAMENTO GEOGRAFICO PUNTUALE DEI CARTELLI

ZONA 1



- Planimetria bivio SP1 con SP59



- Zona 1 SP 1 Km 16+110 **cartello 3, C1, C2 e oscuramento**



- Zona 1 SP 1 Km 16+070 **oscuramenti**



Zona 1 SP 1 Km 16+030 **oscuramento**



- Zona 1 SP 59 Km 10+100 **cartello 3, i1 e oscuramento**



- Zona 1 SP 1 Km 15+960 **oscuramenti**



- Zona 1 SP 59 Km 15+950 **oscuramenti**

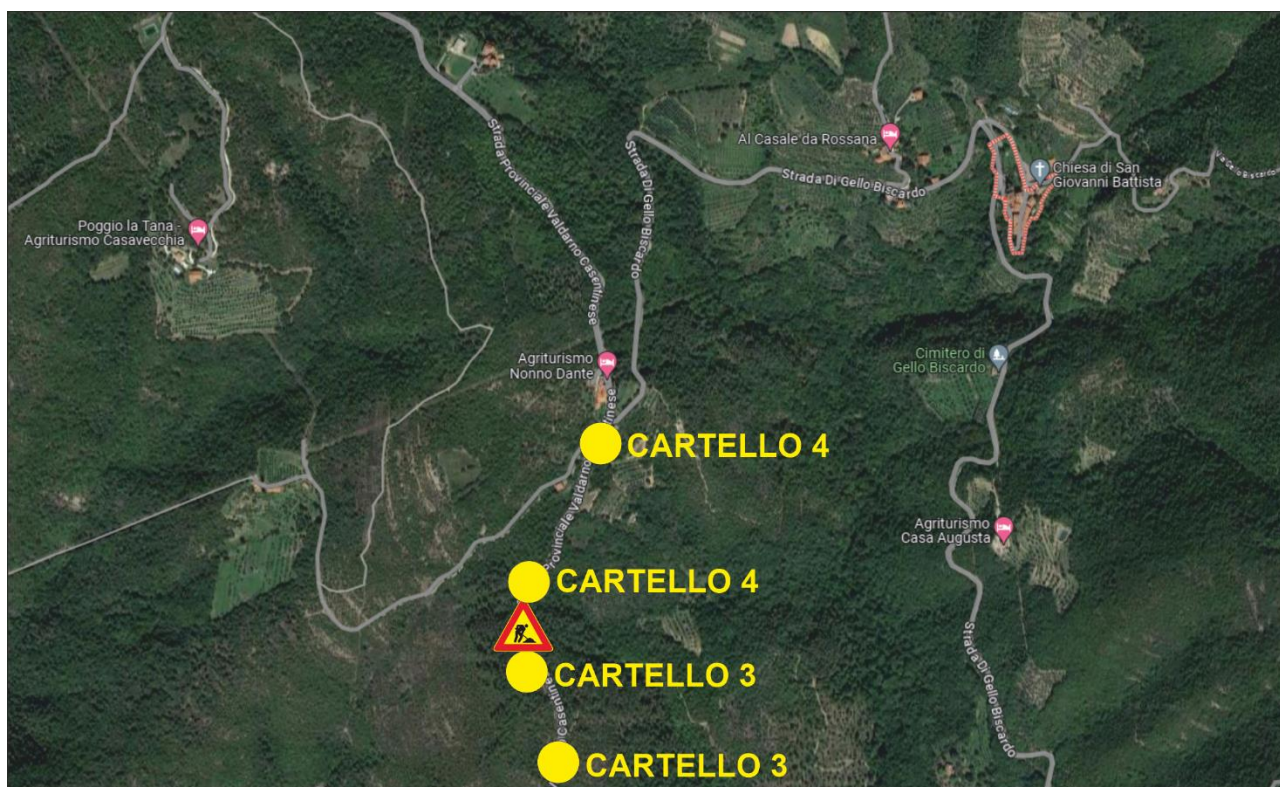


- Zona 1 SP 1 Km 15+930 **oscuramento**



- Zona 1 SP 1 Km 15+910 **oscuramento**

ZONA 2



Planimetria SP 59 bivio Gello Biscardo



- Zona 2 SP 59 Km 12+600 **cartello 4**



- Zona 2 SP 59 Km 12+300 **cartello 4**



- Zona 2 SP 59 Km 12+230 **cartello 3**



- Zona 2 SP 59 Km 12+150 **cartello 3**

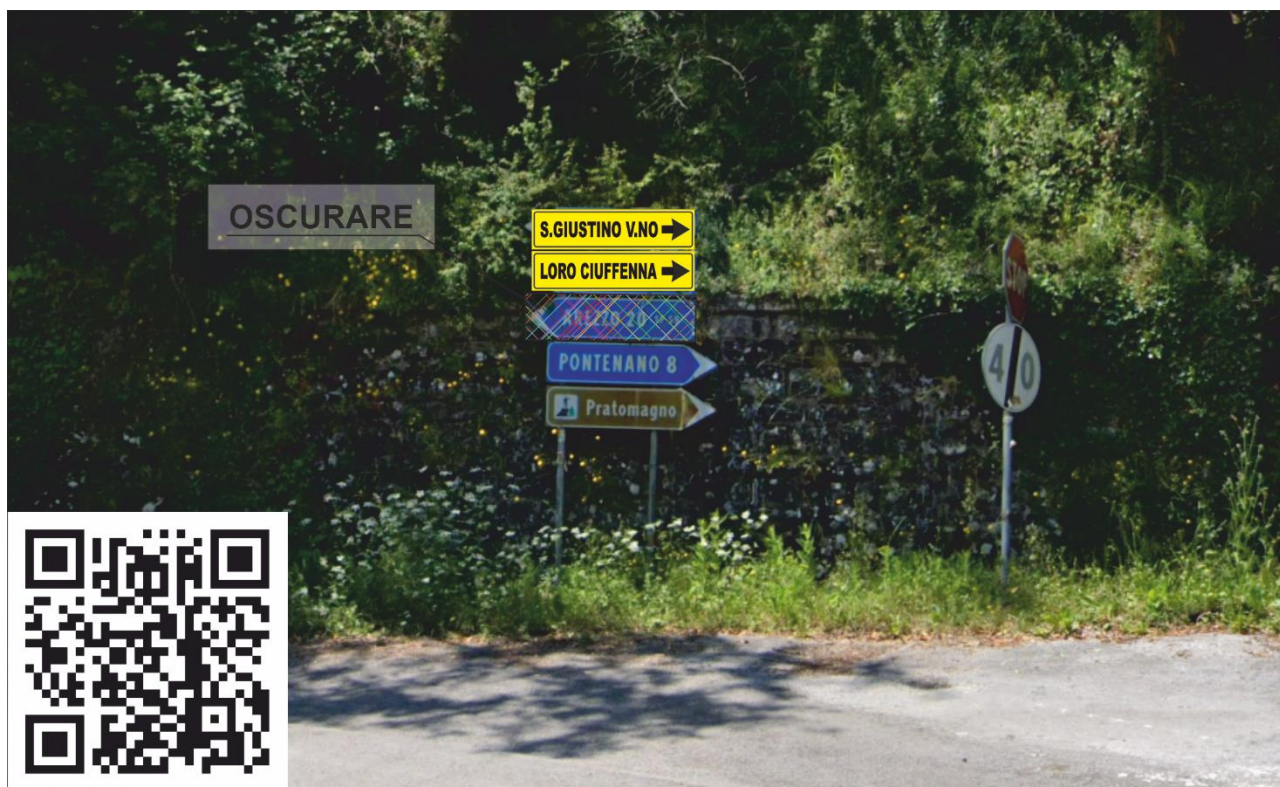
ZONA 3



- Planimetria SP 59 Crocina



- Zona 3 SP 59 Km 14+530 **cartello 4 e i4**



- Zona 3 SP 59 Km 14+540 **cartello C4 C5 e oscuramento**

ZONA 4



- Planimetria bivio Pratomagno



- Zona 4 strada comunale **cartello 4 e i6**

ZONA 5

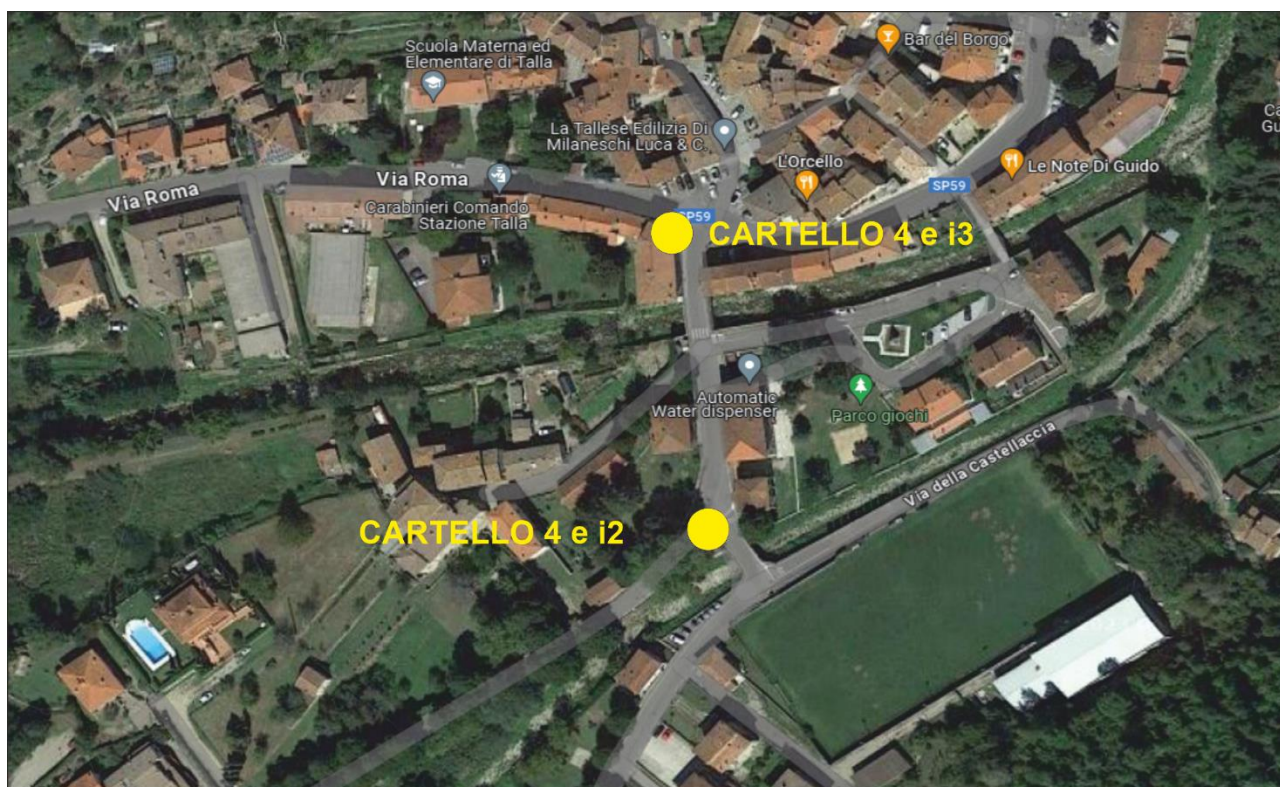


- Planimetria Pontenano

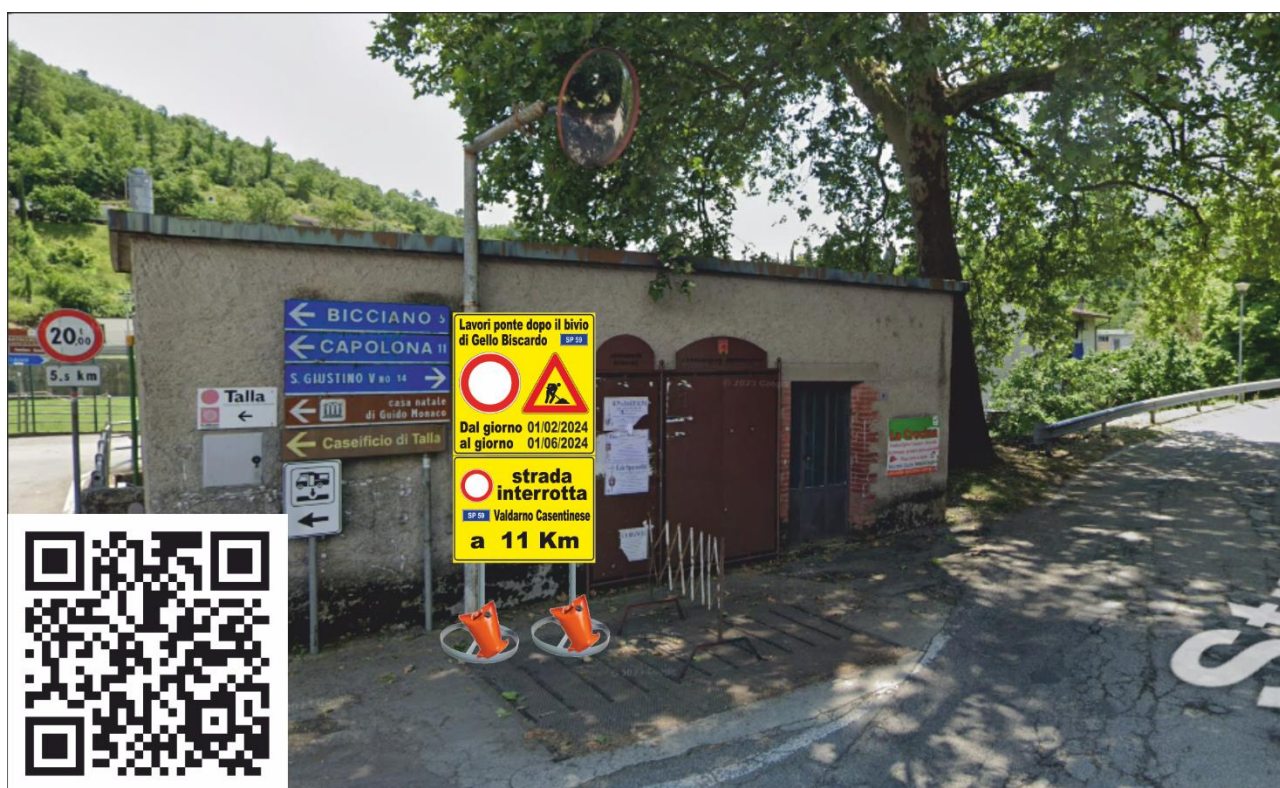


- Zona 5 strada comunale **cartello 4 e i5**

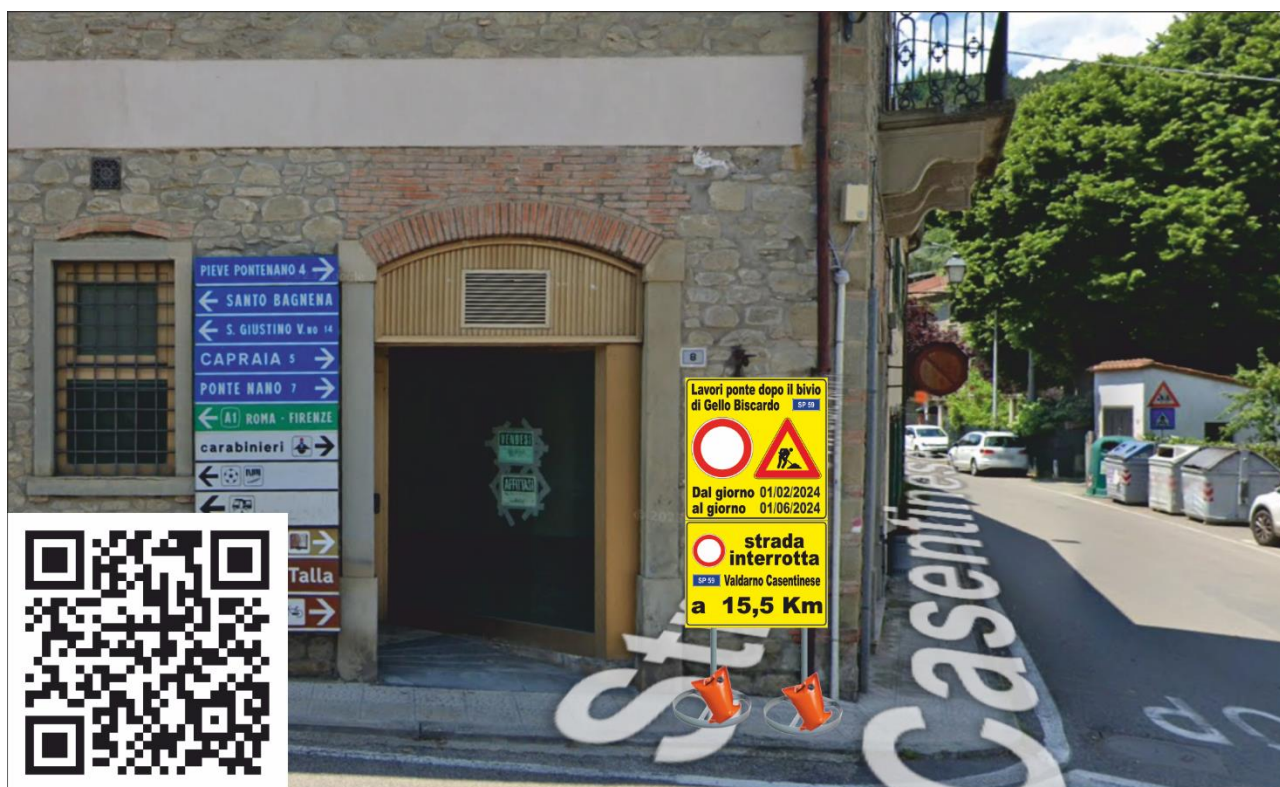
ZONA 6



- Planimetria SP59 Talla



- Zona 6 SP 59 Km 23+750 **cartello 4 e i2**



Zona 6 SP 59 Km 23+620 **cartello 4 e i3**