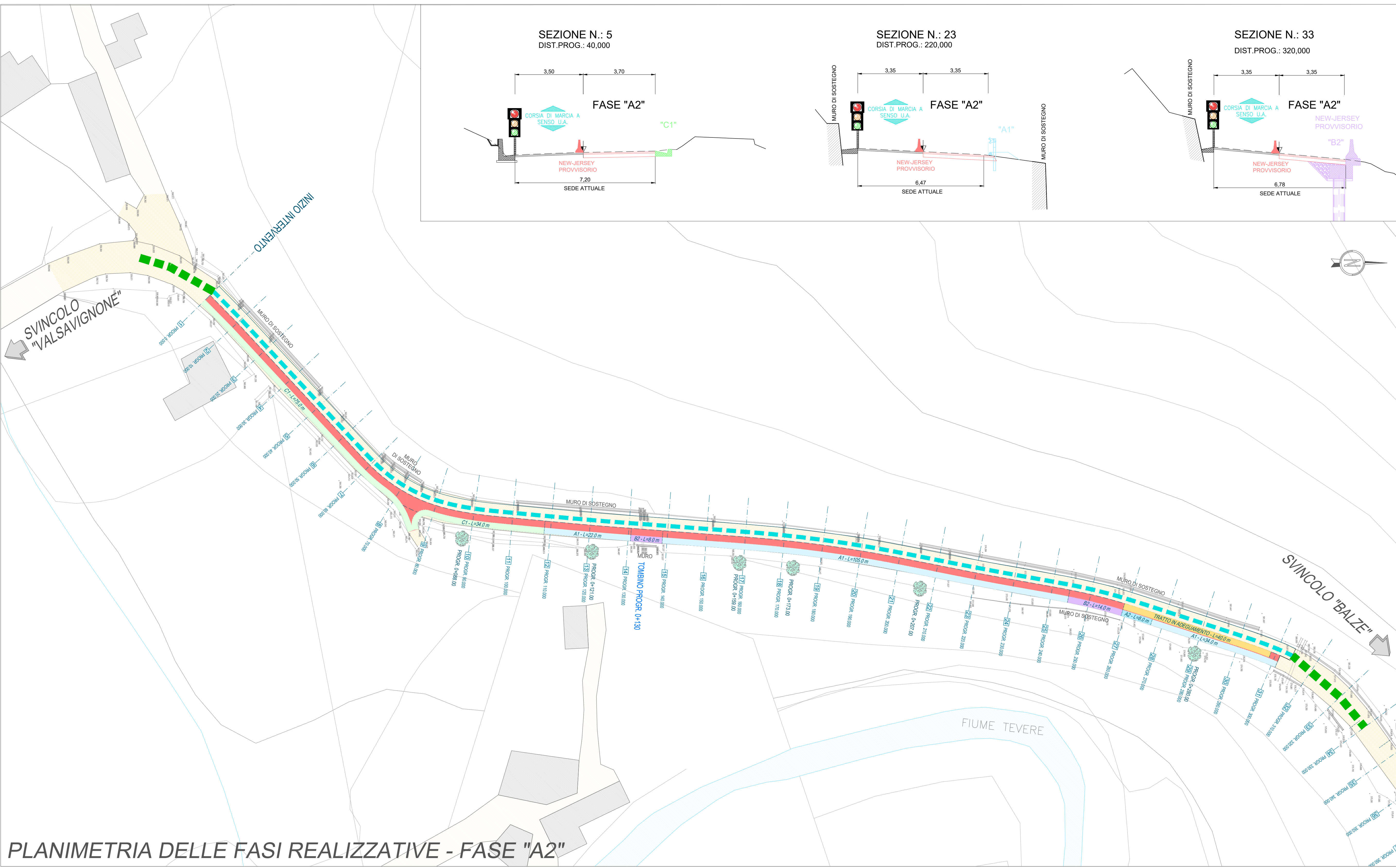
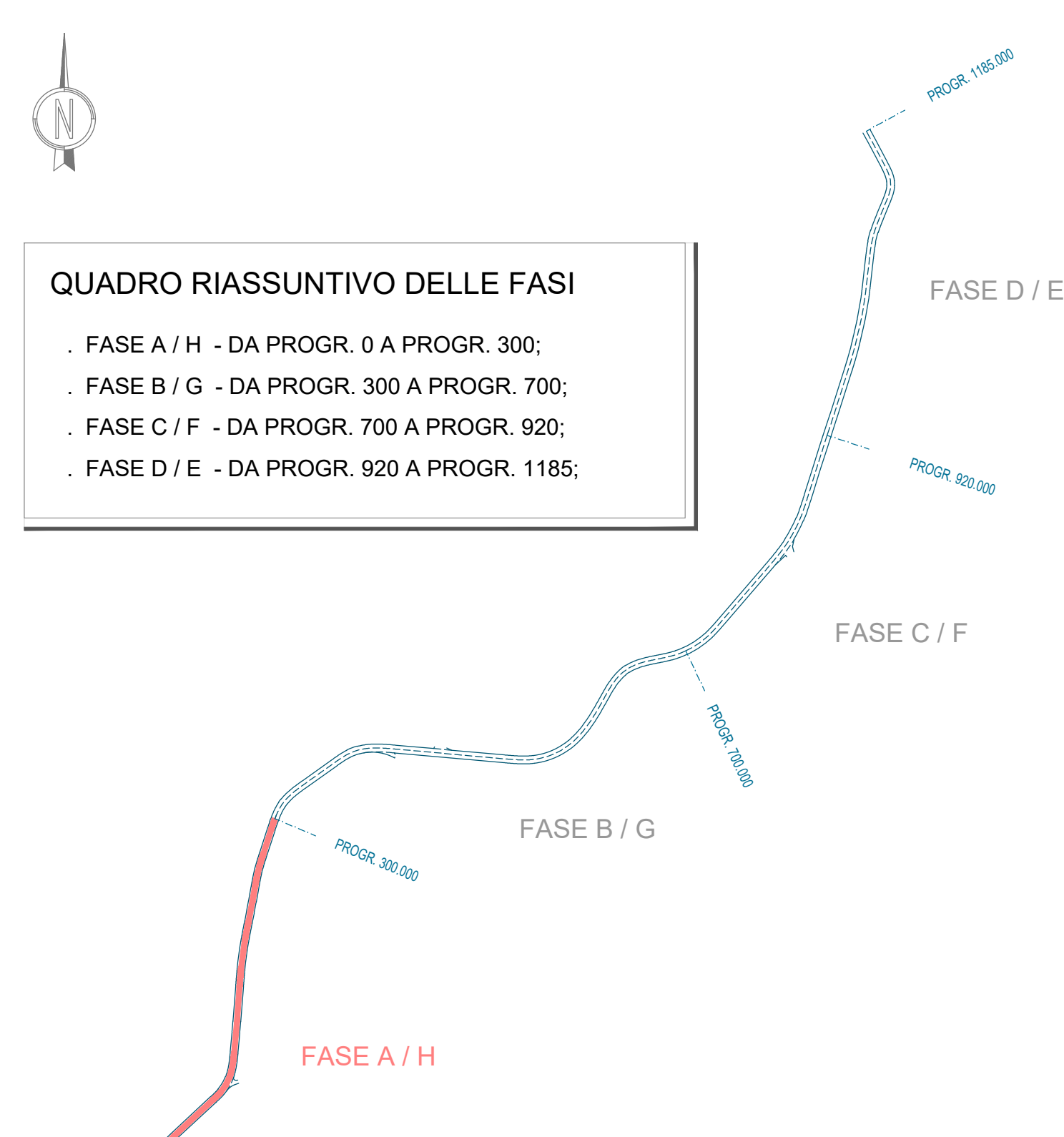
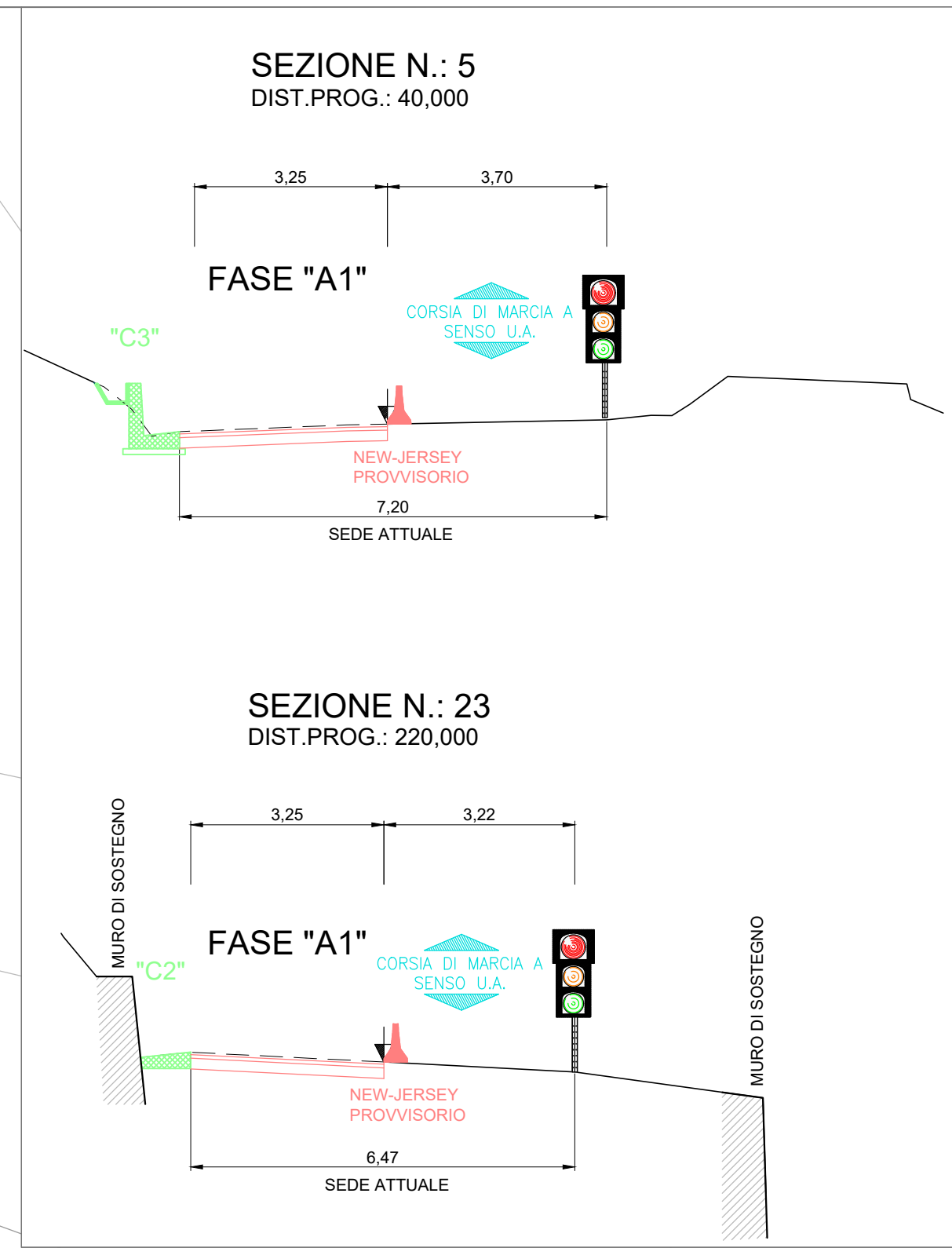


PLANIMETRIA DELLE FASI REALIZZATIVE - FASI "A1"



PLANIMETRIA DELLE FASI REALIZZATIVE - FASE "A2"



QUADRO DI RIFERIMENTO

**LEGENDA:**

- TRATTO DI STRADA OGGETTO DELLE LAVORAZIONI
- TOMBINI DA MANTENERE
- TOMBINI DA SOSTITUIRE
- INTERVENTI DI PROGETTO TIPO "A"
- INTERVENTI DI PROGETTO TIPO "B"
- INTERVENTI DI PROGETTO TIPO "C"
- SENSO UNICO ALTERNATO GESTITO DA IMPIANTO SEMAFORICO
- DOPPIO SENSO DI MARCIA
- N° 6 ALBERI DA ABBATTERE

**LAVORAZIONI:**

INTERVENTO TIPO A1: 161.0 m di cui 34.0 m in adeguamento.  
INTERVENTO TIPO A2: 8.0 m tutti in adeguamento.  
INTERVENTO TIPO B2: 22.0 m.  
INTERVENTO TIPO C1: 109.0 m.  
INTERVENTO TIPO C2: 167.0 m.  
INTERVENTO TIPO C3: 132.0 m.

Su ogni fase lavorativa vengono utilizzati n° 2 scarabili, 1 bagno chimico e bagnatura delle piste.

**FASE A:**

**FASE A1:**

- Chiusura della corsia di sinistra e regolamentazione del traffico a senso unico alternato sulla corsia di destra gestito da impianto semaforico tra la Progr.0+000 alla Progr.0+300;
- Scarifica dello strato bituminoso esistente e scavo per la posa del nuovo pacchetto stradale;
- Posa degli elementi di drenaggio di margine della strada;
- Posa del pacchetto stradale a meno dello strato di usura.

**FASE A2:**

- Chiusura della corsia di destra e regolamentazione del traffico a senso unico alternato sulla corsia di sinistra gestito da impianto semaforico tra la Progr.0+000 alla Progr.0+300;
- Scarifica dello strato bituminoso esistente e scavo per la posa del nuovo pacchetto stradale;
- Abbandimento di alberature interferenti;
- Posa degli elementi di drenaggio di margine della strada;
- Realizzazione dei cordoli su pali per l'installazione delle barriere di sicurezza che saranno posate in una fase successiva per permettere la corretta maturazione del calcestruzzo, ai fini della sicurezza in adiacenza al cordolo sarà predisposto un new-jersey provvisorio;
- Posa del pacchetto stradale a meno dello strato di usura e realizzazione dell'arginello per l'installazione delle barriere di sicurezza.

**PROVINCIA DI AREZZO** SETTORE VIABILITA' E LAVORI PUBBLICI  
Servizio di Coordinamento Lavori Pubblici e PNRR

**LAVORI DI RIPRISTINO DELLA FUNZIONALITA' DELLA VIABILITA' ALTERNATIVA ALL'ITINERARIO S.S.3 BIS TRA PIEVE S.STEFANO NORD E CANILI lotto 1 stralcio 1 per l'esecuzione dei lavori sul tratto di 1,2 Km a nord di Valsavignone CUP I27H23000190001 CUI L80000610511202400013**

**PROGETTO ESECUTIVO**

STAZIONE APPALTANTE: PROVINCIA DI AREZZO - Settore Viabilità e Lavori Pubblici

**PROGETTISTA E RESPONSABILE INTEGRATORE PRESTAZIONI SPECIALISTICHE**  
Ing. D. BONADIES  
Ordine Ingegn. Provincia di Perugia n° 4029

**GRUPPO DI PROGETTAZIONE**  
Ing. M. RASIMELLI  
Ing. E. ALIOLI  
Ing. S. PELLEGRINI  
Ing. P. PULLI  
Ing. M. MARELLI  
Ing. A. LUCIA

**IL GEOLOGO**  
Dott. Geol. S. PIAZZOLI

**COORDINATORE PER LA SICUREZZA IN FASE DI PROGETTAZIONE**  
Ing. L. IONINE

**VISTO: IL RESP. DEL PROCEDIMENTO**  
Ing. P. BRACCIALI

**PROTOCOLLO** DATA:

**IL GRUPPO DI PROGETTAZIONE:**  
**MANDATARIA**  
**MANDANTE**

**SICUREZZA**  
**PLANIMETRIA DELLE FASI DI CANTIERE**  
**FASE A**

CODICE UNICO DI PROGETTO (CUP)	T00_S100_SIC_PL01_B	REVISIONE	
PROGETTO	LIV. PROG. N. PROG.		
D			
C			
B	REVISIONE A SEGUITO DI STRUTTORIA	DIC 2024	PONZO ARCELLI BONADIES
A	PRIMA EMISSIONE	GIUGNO 2024	BENEMIO ARCELLI BONADIES
REV.	DESCRIZIONE	DATA	REDATTO VERIFICATO APPROVATO