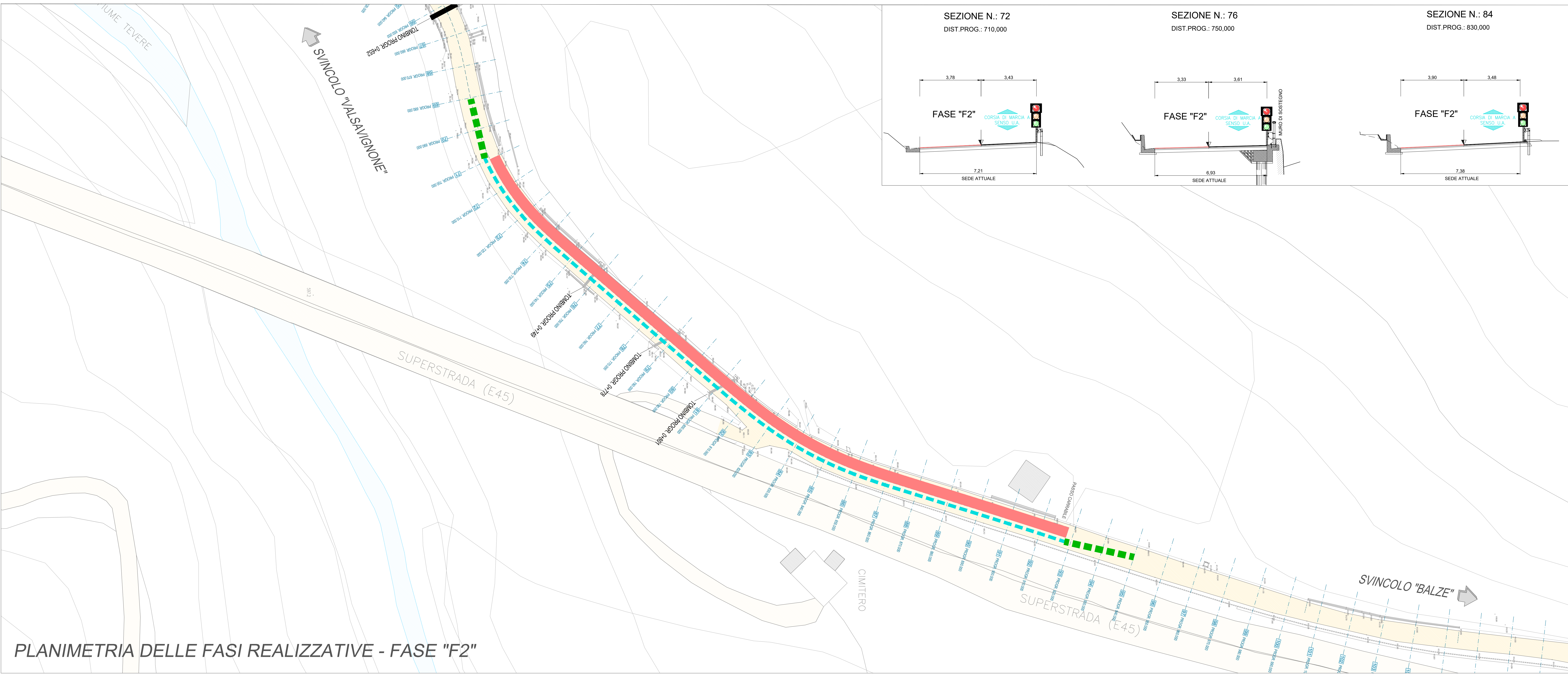


PLANIMETRIA DELLE FASI REALIZZATIVE - FASE "F1"



PLANIMETRIA DELLE FASI REALIZZATIVE - FASE "F2"



QUADRO DI RIFERIMENTO

LEGENDA:

- TRATTO DI STRADA OGGETTO DELLE LAVORAZIONI
- INSTALLAZIONE BARRIERE BORDO PONTE SUI CORDOLI DI NUOVA RELAZIONE
- SENSO UNICO ALTERNATO GESTITO DA IMPIANTO SEMAFORICO
- DOPIO SENSO DI MARCIA

FASE F:

- FASE F1:**
- Chiusura della corsia di sinistra e regolamentazione del traffico a senso unico alternato sulla corsia di destra gestito da impianto semaforico tra la Progr.0+700 alla Progr.0+920;
 - Installazione delle barriere di sicurezza BL e BP;
- FASE F2:**
- Chiusura della corsia di destra e regolamentazione del traffico a senso unico alternato sulla corsia di sinistra gestito da impianto semaforico tra la Progr.0+700 alla Progr.0+920;
- Realizzazione della segnaletica orizzontale e verticale;

PROVINCIA DI AREZZO
SETTORE VIABILITA' E LAVORI PUBBLICI
Servizio di Coordinamento Lavori Pubblici e PNRR

LAVORI DI RIPRISTINO DELLA FUNZIONALITA' DELLA VIABILITA' ALTERNATIVA ALL'ITINERARIO S.S.3 BIS TRA PIEVE S. STEFANO NORD E CANILI lotto 1 stralcio 1 per l'esecuzione dei lavori sul tratto di 1,2 Km a nord di Valsavignone CUP I27H23000190001 CUI L80000610511202400013

PROGETTO ESECUTIVO

STAZIONE APPALTANTE: **PROVINCIA DI AREZZO - Settore Viabilità e Lavori Pubblici**

PROGETTISTA E RESPONSABILE INTEGRATORE PRESTAZIONI
SPECIALISTICHE
Ing. D. BONADIES
Ordine Ingegneri Provincia di Perugia c° 4020

IL GRUPPO DI PROGETTAZIONE:

MANDATARIA
PINI PINI SWISS ENGINEERS SA
MANDANTE
PINI PINI SWISS ENGINEERS Srl
ITALIA
MANDANTE

IL GEOLOGO
Dott. Geol. S. FAZZOLI
COORDINATORE PER LA SICUREZZA IN FASE DI PROGETTAZIONE
Ing. L. IOVINE
VISTO: IL RESP. DEL PROCEDIMENTO
Ing. P. BRANCIALI

PROTOCOLLO: DATA:

SICUREZZA
PLANIMETRIA DELLE FASI DI CANTIERE
FASE F

CODICE UNICO DI PROGETTO (CUP)		T00_S100_SIC_PL06_B		REVISIONE	
PROGETTO	LIV. PROG.	N. PROG.	CODICE ELAB.		
D					
C					
B					
A					
REV.	DESCRIZIONE			DATA	REDDITO VERIFICATO APPROVATO