

**MATERIALI**

**Calcestruzzo C25/30 per volta in calcestruzzo esistente**

- Resistenza caratteristica cubica  $R_{ck} = 30 \text{ N/mm}^2$
- Resistenza caratteristica cilindrica  $f_{cd} = 25 \text{ N/mm}^2$

**Calcestruzzo C12/15 per getti di magrone e di riempimento**

- Resistenza caratteristica cubica  $R_{ck} = 15 \text{ N/mm}^2$
- Resistenza caratteristica cilindrica  $f_{cd} = 12 \text{ N/mm}^2$

**Calcestruzzo C32/40 per soletta**

- Resistenza caratteristica cubica  $R_{ck} = 40 \text{ N/mm}^2$
- Resistenza cilindrica a compressione  $f_{cd} = 32 \text{ N/mm}^2$
- Classe di esposizione XC3
- Classe di consistenza S4
- Diametro massimo dell'aggregato 16 mm

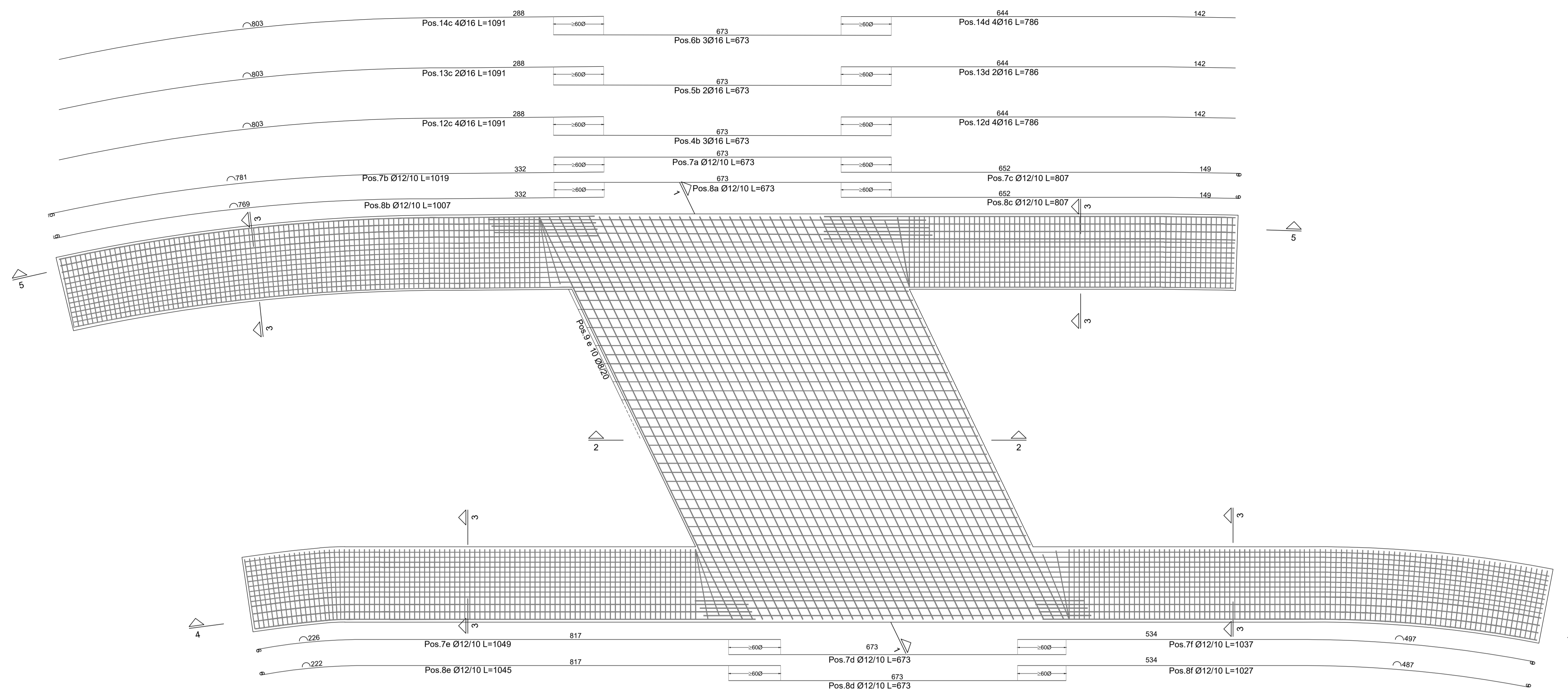
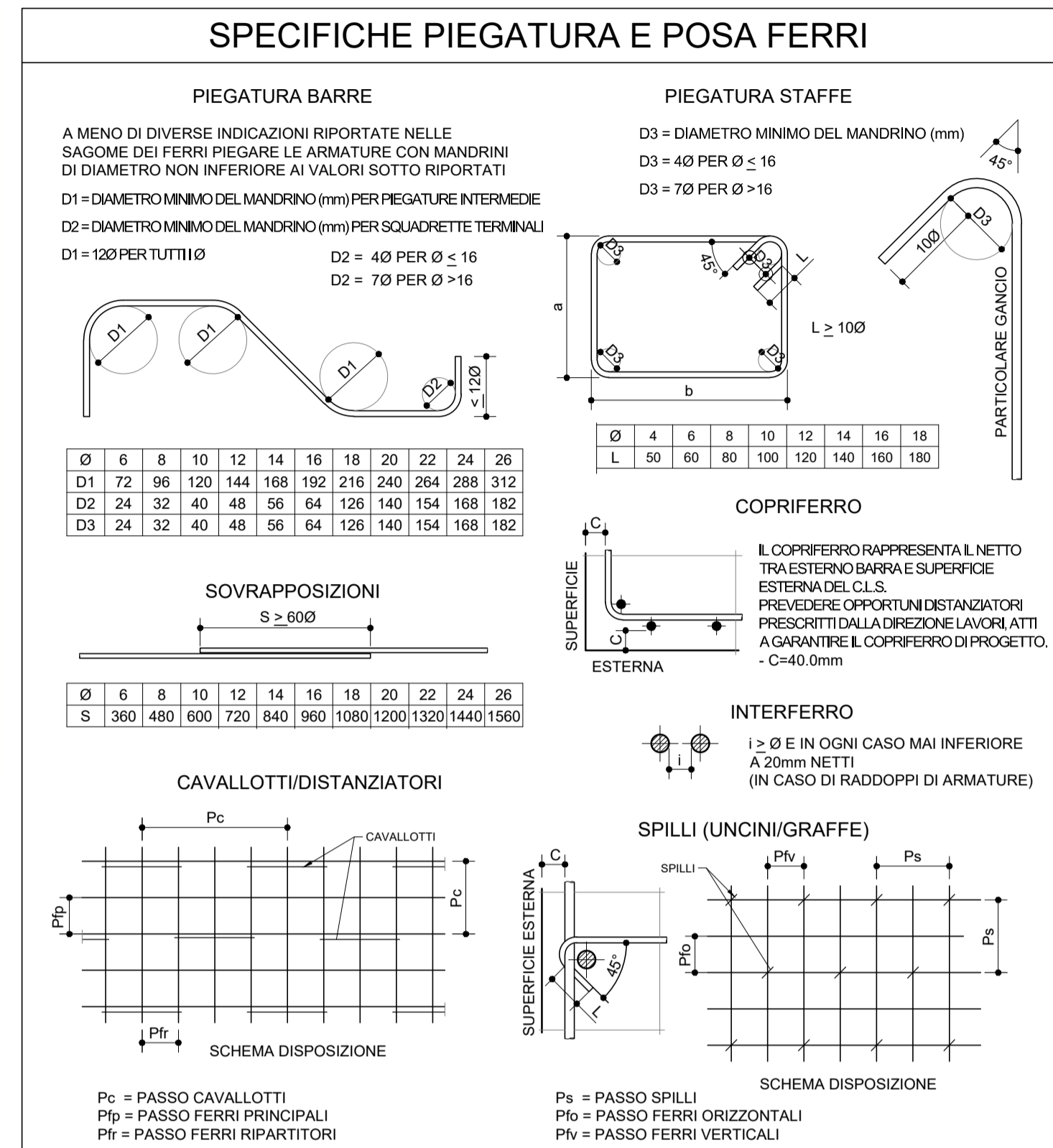
**Calcestruzzo C32/40 per cordolo**

- Resistenza caratteristica cubica  $R_{ck} = 40 \text{ N/mm}^2$
- Resistenza cilindrica a compressione  $f_{cd} = 32 \text{ N/mm}^2$
- Classe di esposizione XC4-XF2
- Classe di consistenza S4
- Diametro massimo dell'aggregato 16 mm

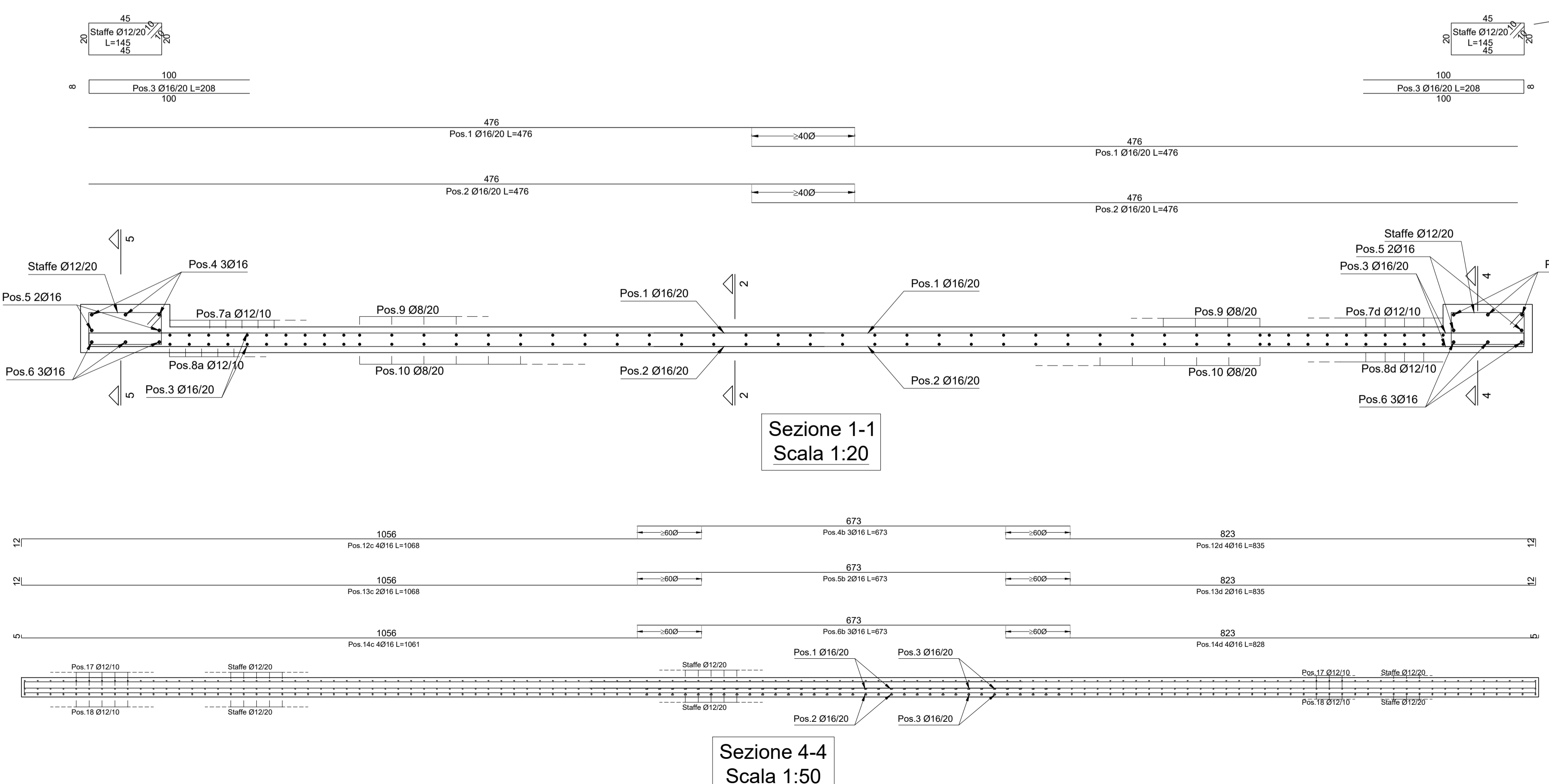
**Armature per c.a. B450C**

- Tensione caratteristica di snervamento  $f_{yk} = 450 \text{ N/mm}^2$
- Tensione caratteristica di rottura  $f_{tk} = 540 \text{ N/mm}^2$

NOTA: tutte le misure devono essere verificate in cantiere prima dell'esecuzione delle opere.  
Dove non specificatamente indicato il copriferro è di 3 cm per la soletta e 4,5 cm per il cordolo.

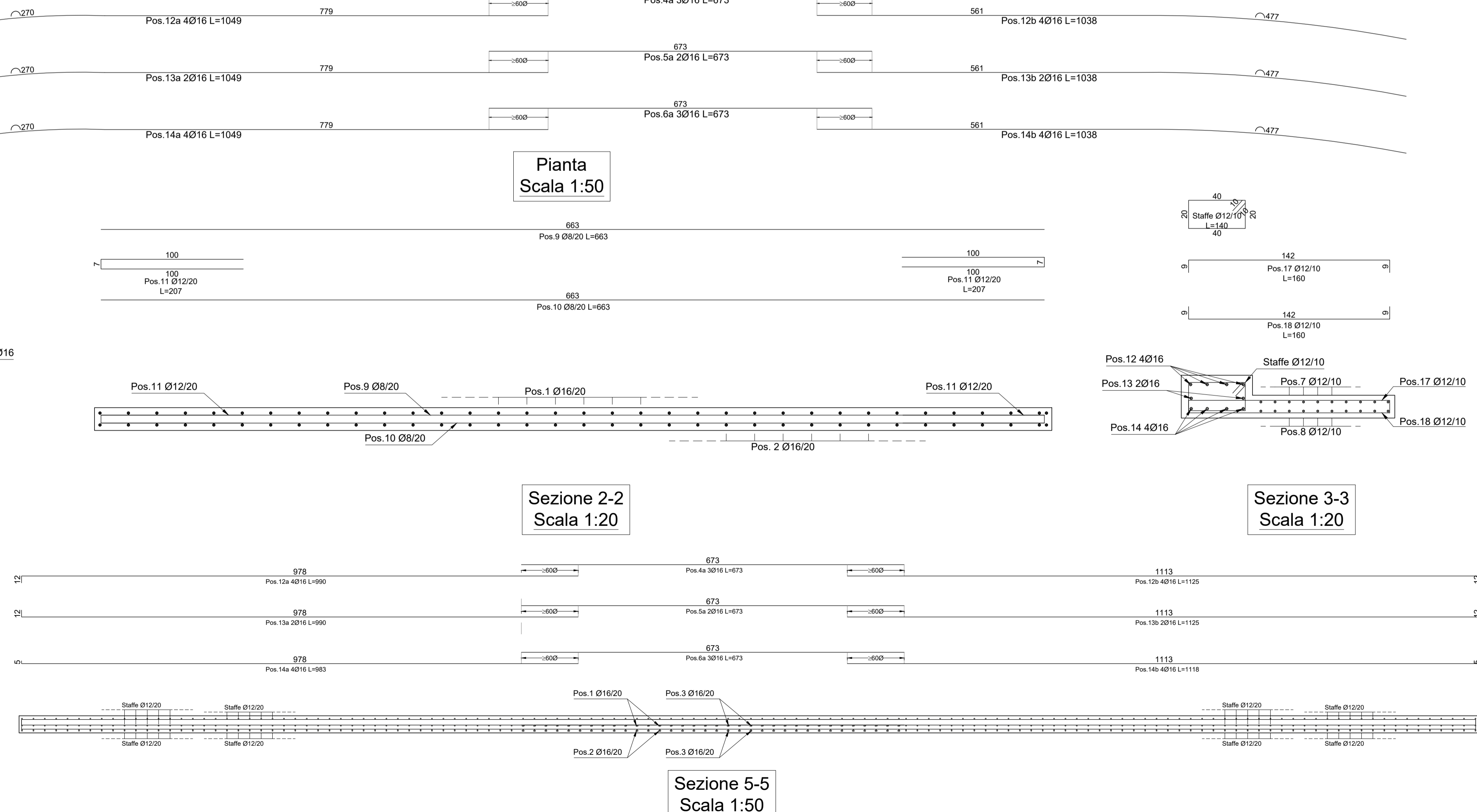


**Pianta**  
Scala 1:50



**Sezione 1-1**  
Scala 1:20

**Sezione 4-4**  
Scala 1:50



**Sezione 2-2**  
Scala 1:20

**Sezione 3-3**  
Scala 1:20

**Sezione 5-5**  
Scala 1:50

**PROVINCIA DI AREZZO**

Lavori di manutenzione straordinaria di ripristino del ponte sulla S.P.49  
Sestinese, km. 2+730, località Calbuffa, Comune di Sestino  
CIG 9880901972 CUP I77H21003210001

**PROGETTO ESECUTIVO**

Descrizione elaborato

**Stato di Progetto**

**Armatura soletta di rinforzo pavimentazione stradale**

REV	DATA	MOTIVAZIONE	REDATTO	VERIFICATO	AUTORIZZATO	EMESSO
00	Aprile 2026	Prima emissione	Ing. Iunior E. Iannelli	Ing. B. Rocci	Ing. A. Dani	Ing. M. Piarani

Data

Aprile 2026

Commitente:

Provincia di Arezzo  
Settore Viabilità e Lavori pubblici  
Via L. Spallanzani, 23 - 52100 Arezzo  
telefono +39 0575 3921  
P.E.C. protocollo.prova@postacert.arenza.it  
P.IVA 00850580515

Responsabile Unico di Progetto:  
Arch. Giuseppina Bocchini

Progettazione:

Responsabili indagini geologiche e della relazione geologica:  
Geol. Alessandro Bianchi - Geol. Simone Santini