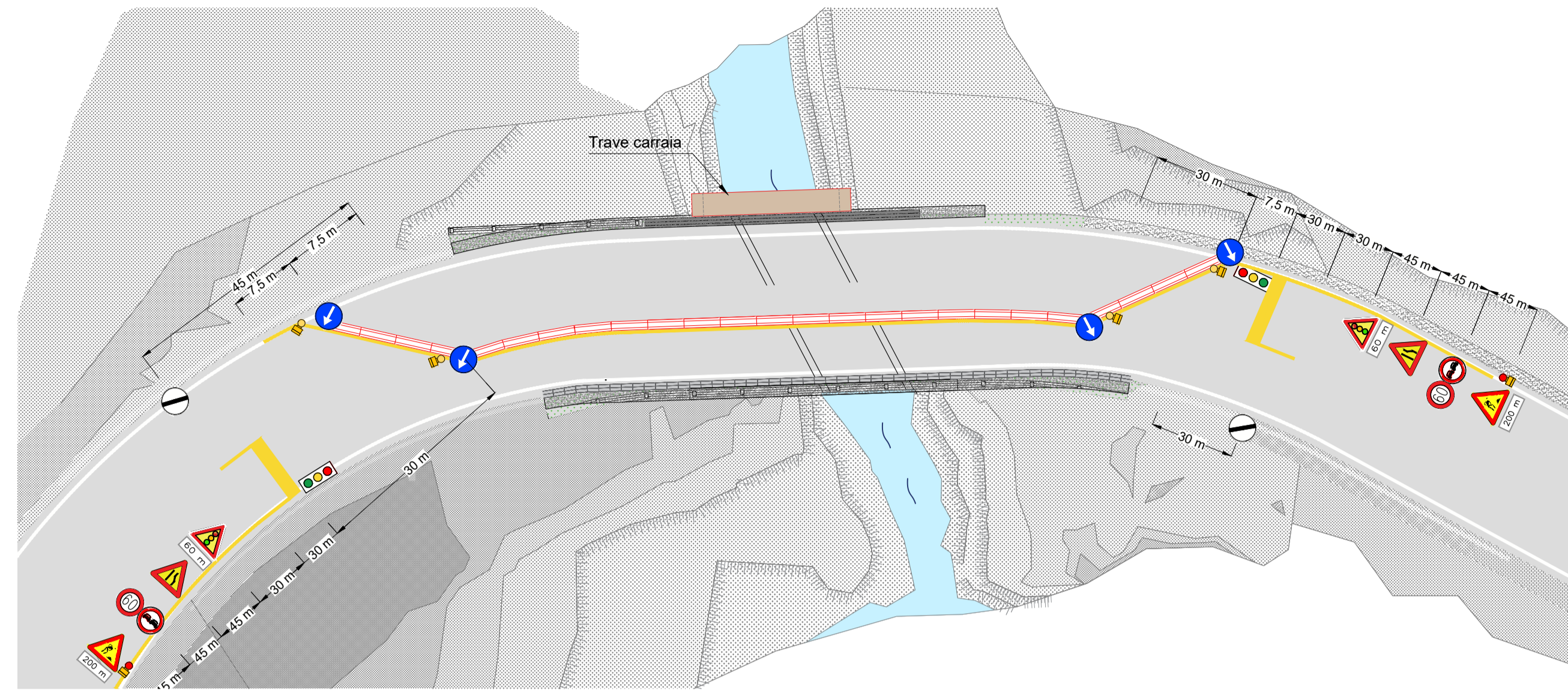
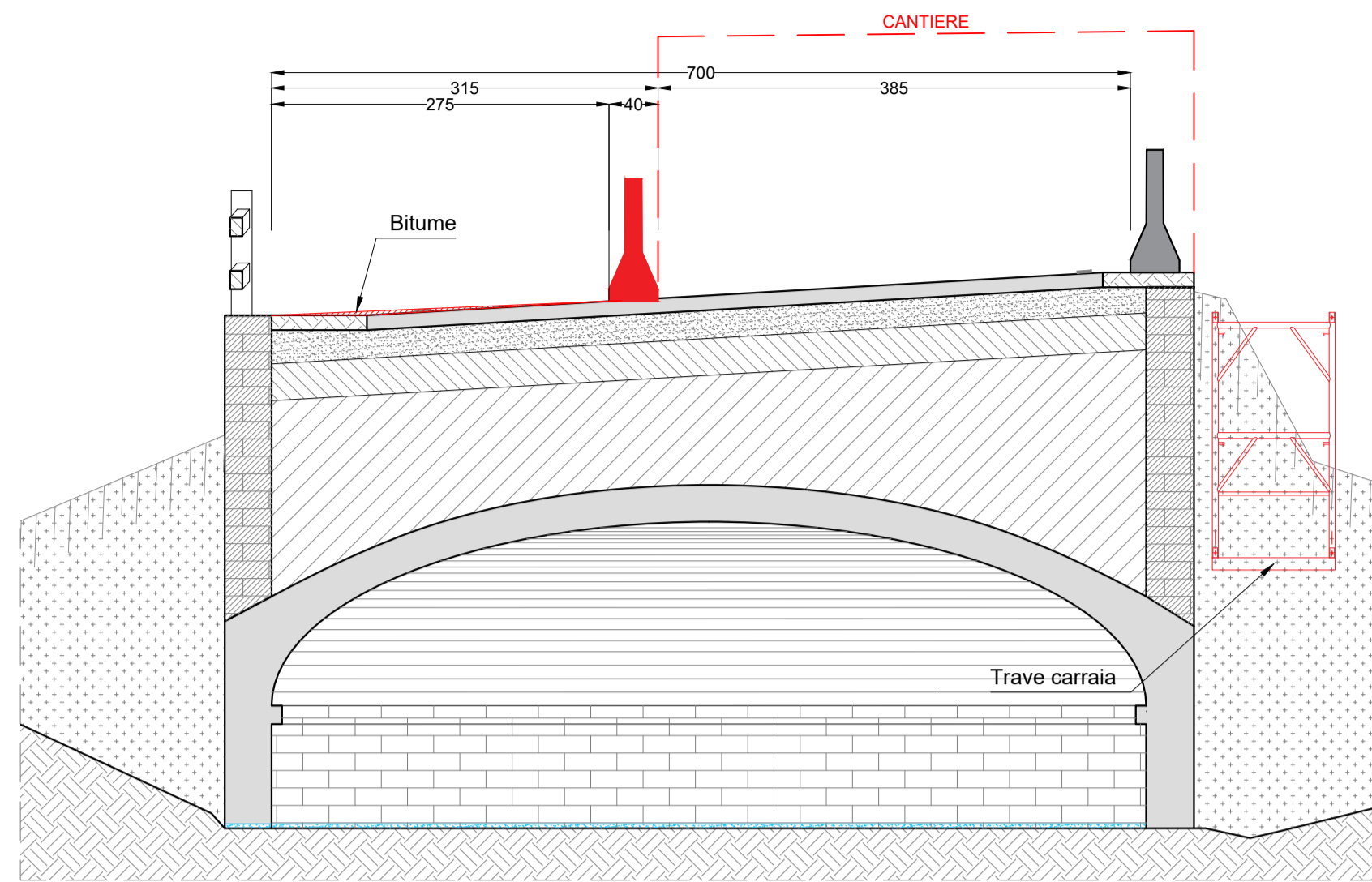
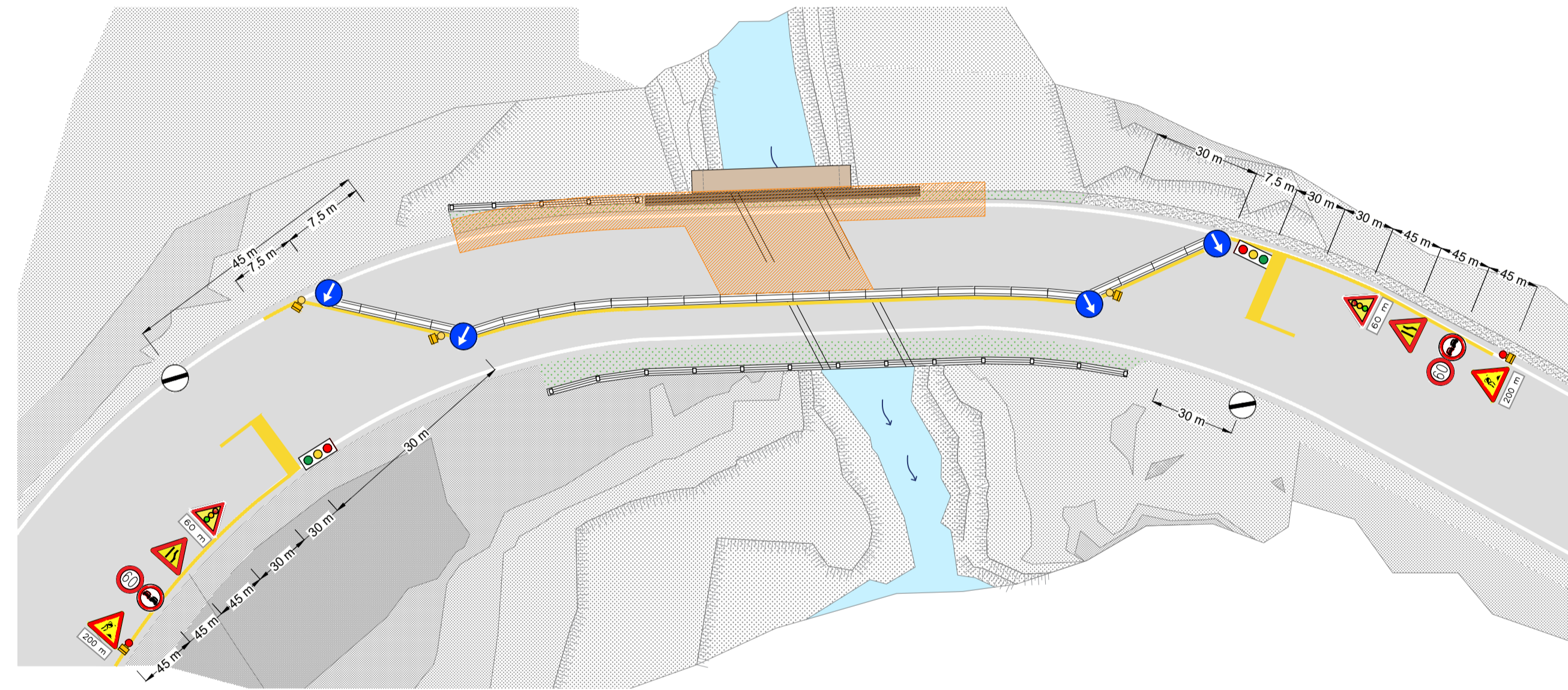
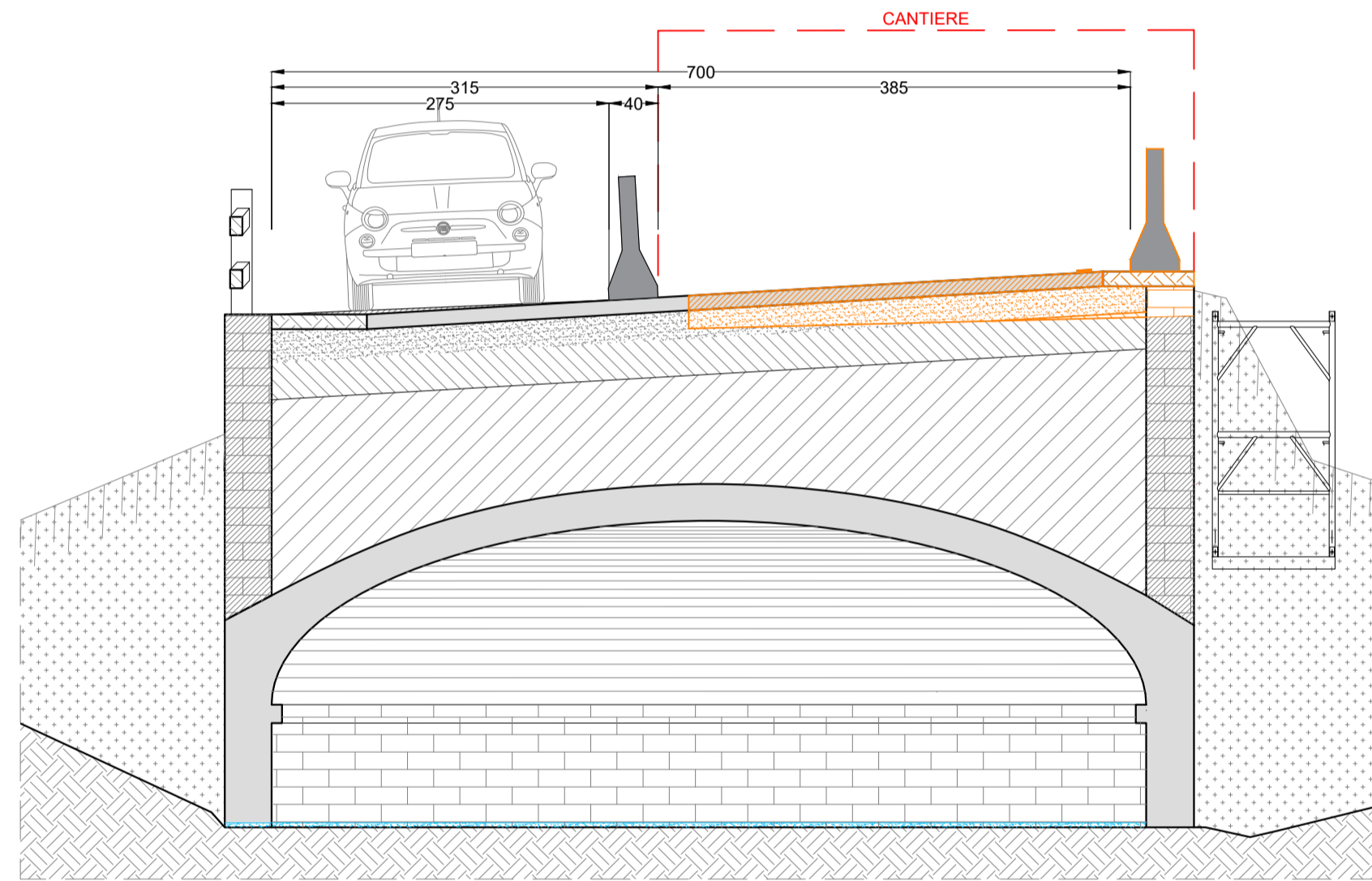


**FASE 1**



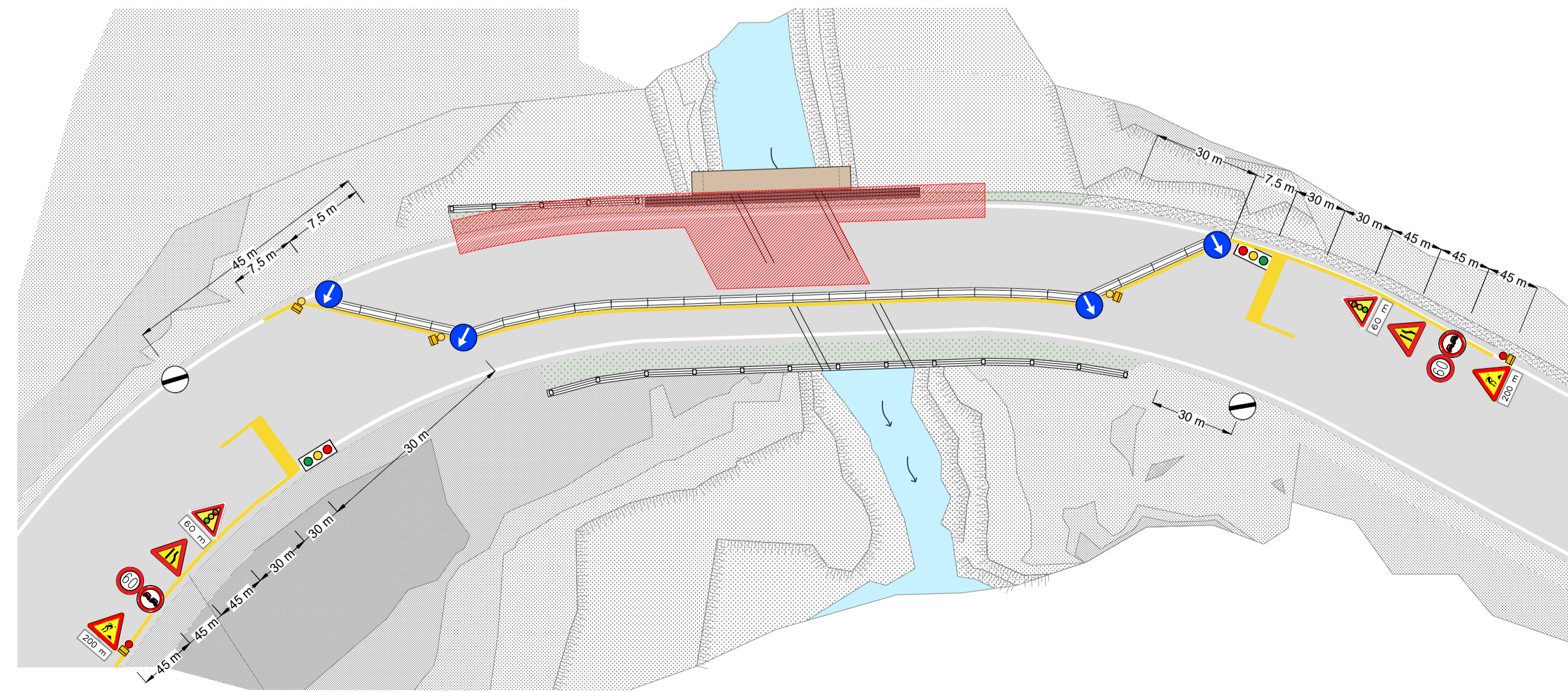
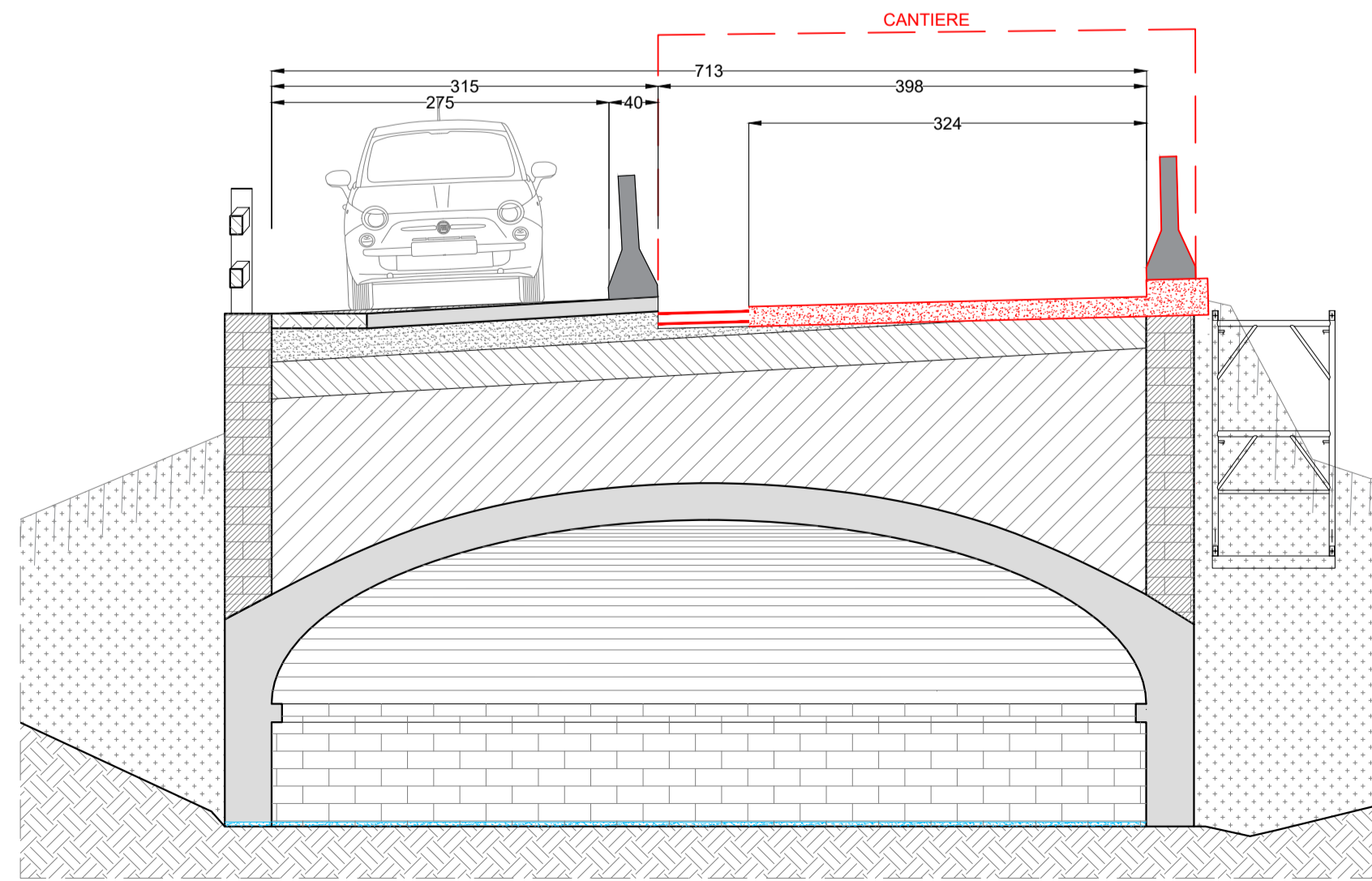
Installazione della segnaletica di cantiere e deviazione del traffico lato valle con gestione semaforica e installazione trave carraia lato monte.

**FASE 2**



Lavorazioni lato monte - Risanamento del paramento murario e successiva demolizione della sede stradale fino a quota di posa della soletta.

**FASE 3**

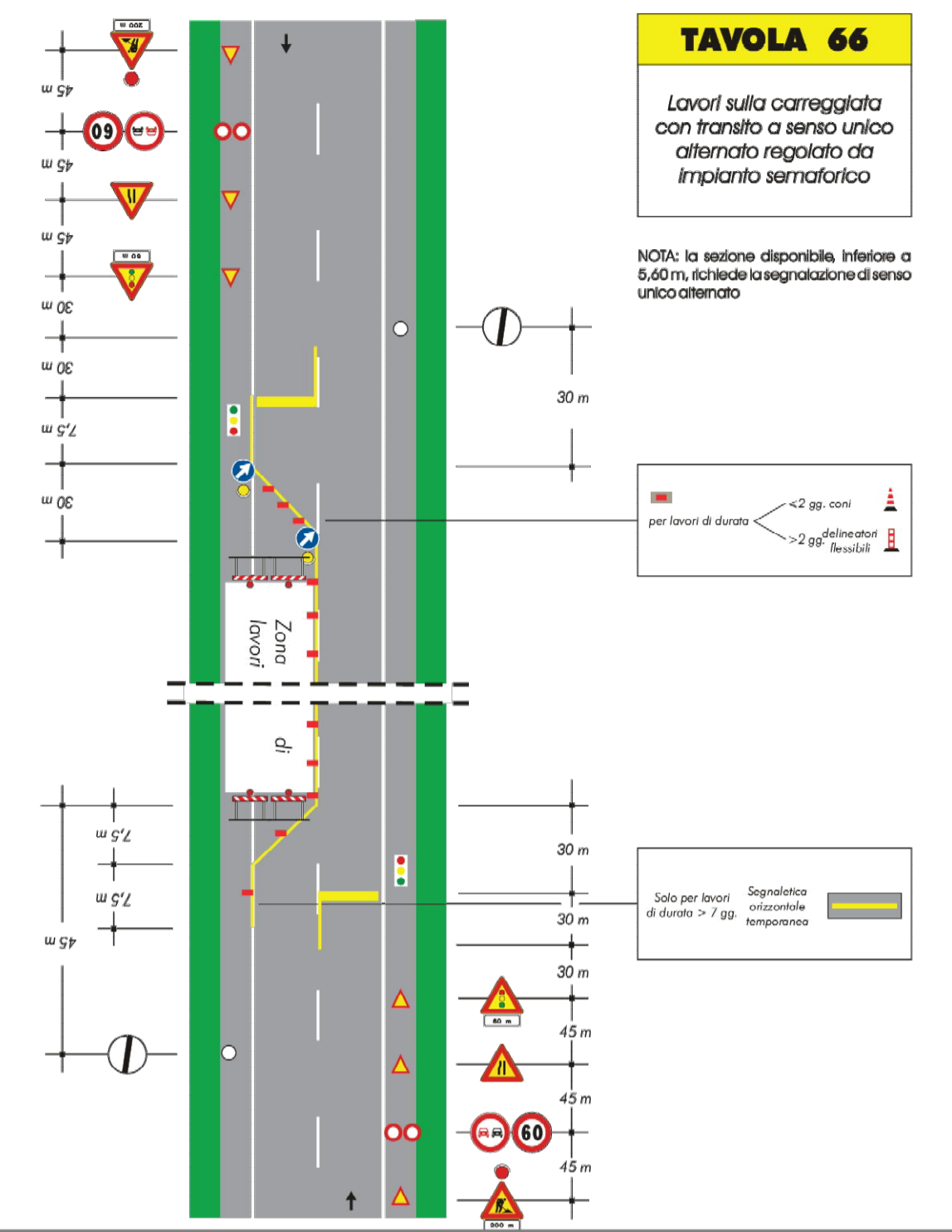


Lavorazioni lato monte - Posa dell'armatura e getto parziale della soletta.

**NOTA BENE**  
IN FASE DI ESECUZIONE LAVORI DOVRANNO ESSERE VALUTATE LE QUOTE PER IL CORRETTO POSIZIONAMENTO DELLATRAVE CARRAIA.

- LEGENDA -**
- Demolizioni
  - Costruzioni

MINISTERO DELLE INFRASTRUTTURE E DEI TRASPORTI  
DECRETO LEGGE 10 luglio 2002  
(Pubblicato sulla GU n. 226 del 26-9-2002 - Suppl. Straordinario)



**PROVINCIA DI AREZZO**

Lavori di manutenzione straordinaria di ripristino del ponte sulla S.P.49  
Sestinese, km. 2+730, località Calbuffa, Comune di Sestino  
CIG 9880901972 CUP I77H21003210001



PROGETTO ESECUTIVO

Descrizione elaborato							Fasi di cantierizzazione 1 di 2		Data	
									Aprile 2026	
Codice interno	Lotto/Tratto	Livello	Numero	Tipo	Ambito	Rev.				
241102	LU	PIE	17	G	SIC	01				

Comittente:  
Provincia di Arezzo  
Settore Viabilità e Lavori pubblici  
Via L. Spalanzani, 23 - 52100 Arezzo  
telefono +39 0575.3921  
P.E.C. protocollo.provar@postacert.oscana.it  
P.IVA 00850580515

Progettazione:  
OPINGENERIA S.p.A. ASSOCIATO  
Società di Ingegneria Civile  
oice efca  
OPINGENERIA S.p.A. ASSOCIATO  
Società di Ingegneria Civile  
oice efca

Responsabile Unico di Progetto:  
Arch. Giuseppina Bocchini

Responsabili indagini geologiche e della relazione geologica:  
Geol. Alessandro Bianchi - Geol. Simone Sartini

REV	DATA	MOTIVAZIONE	REDATTO	VERIFICATO	AUTORIZZATO	EMESSO
00	Ottobre 2025	Prima emissione	L. Volpi	Arch. D. De Ranieri	Ing. A. Dami	Ing. M. Pierami
01	Aprile 2026	Seconda emissione	Ing. Iunior E. Ianniello	Ing. N. Giusti	Ing. A. Dami	Ing. M. Pierami