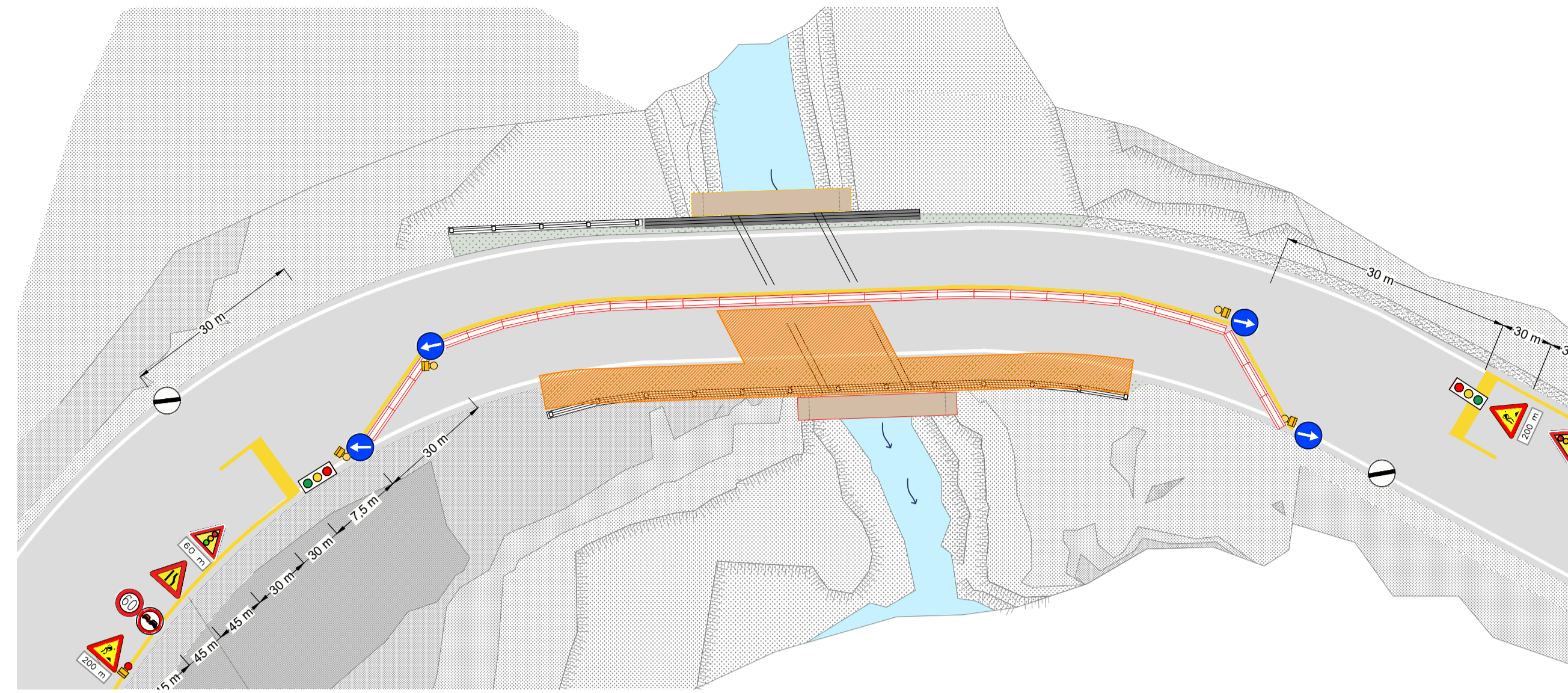
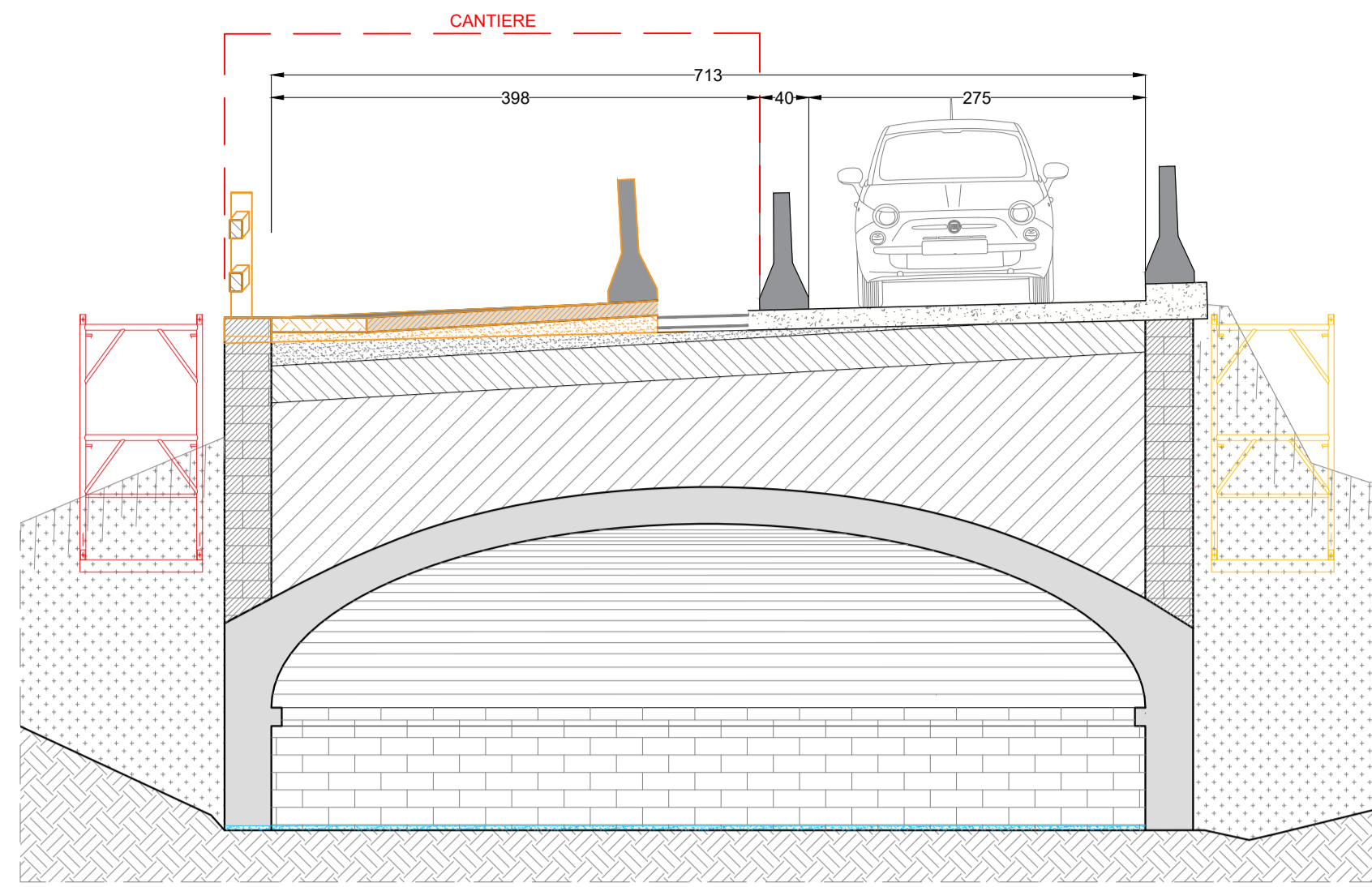
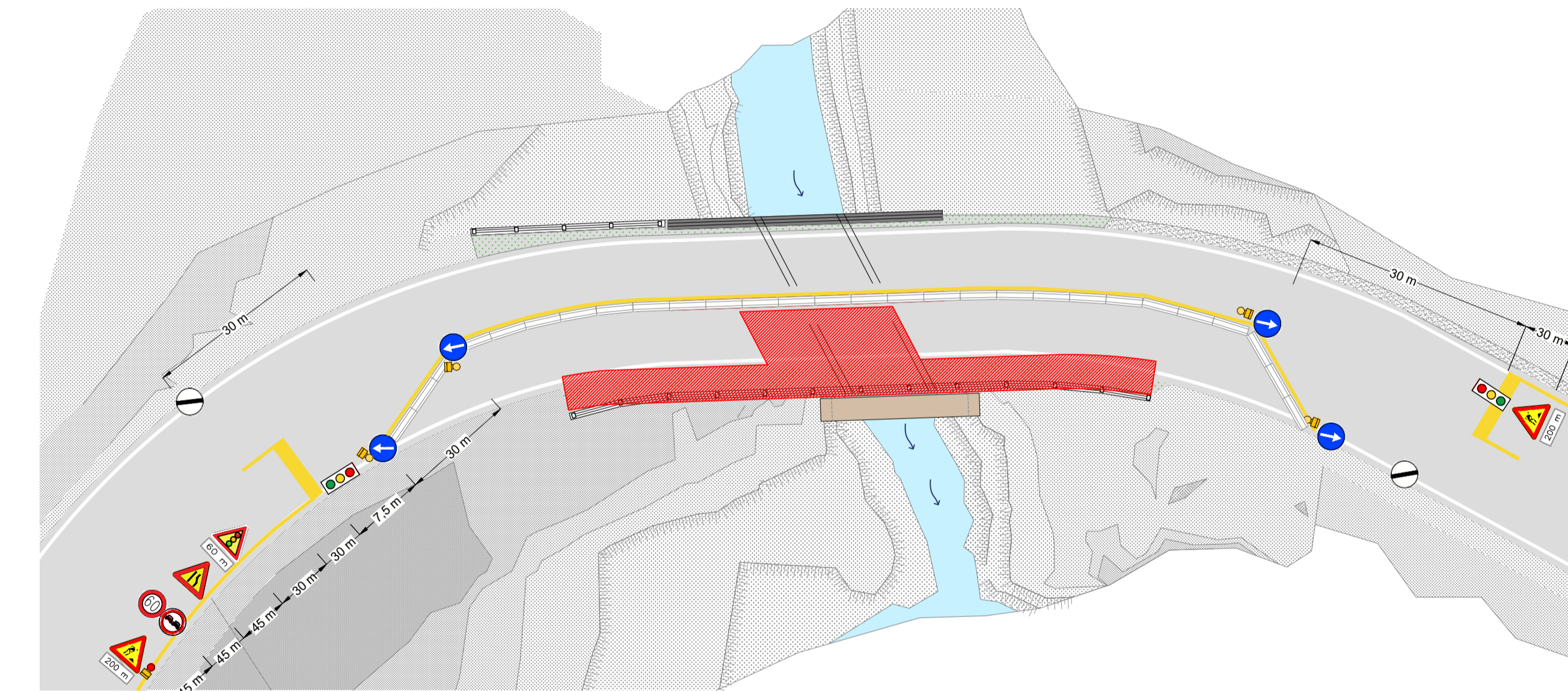
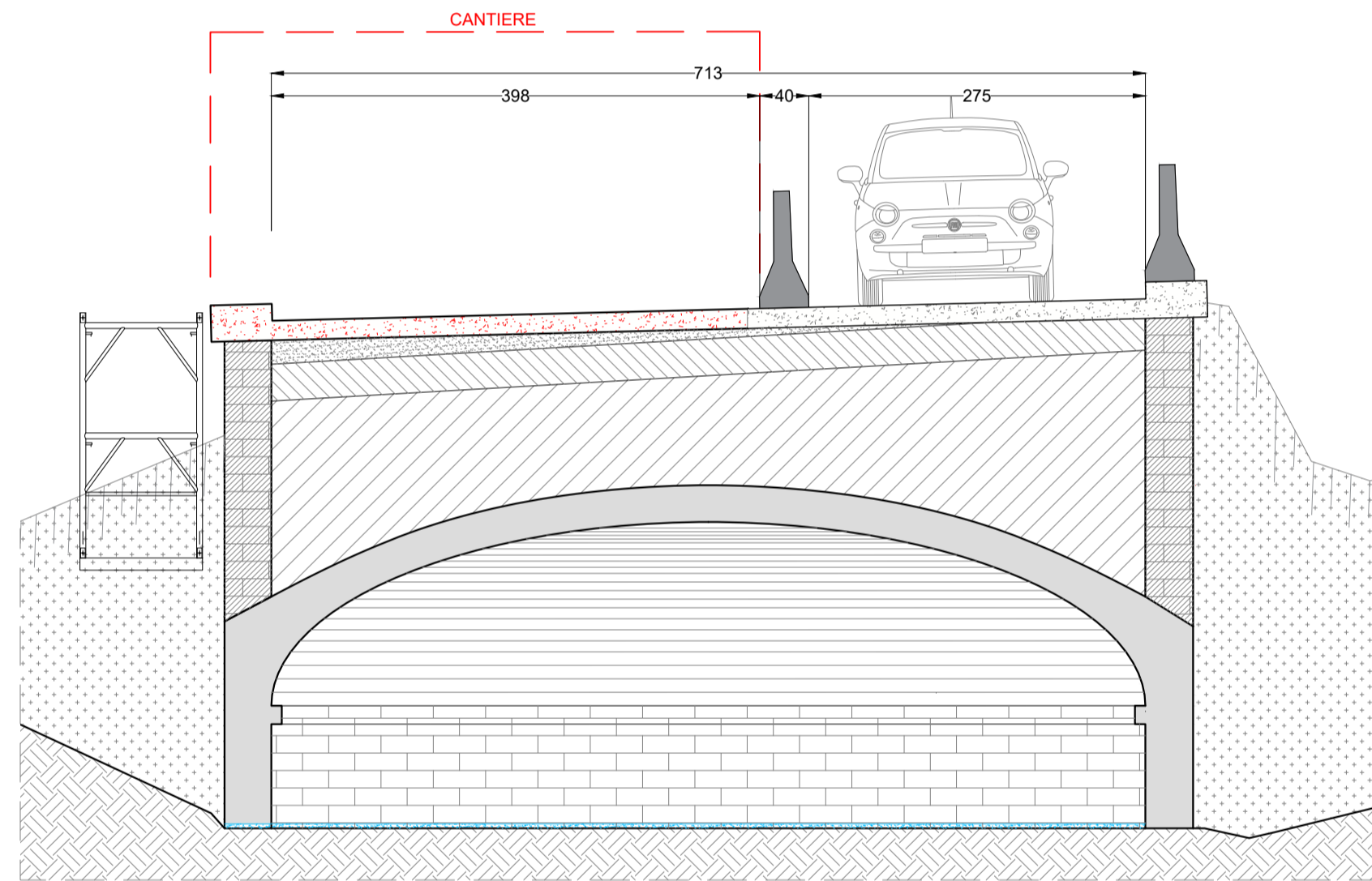


FASE 4



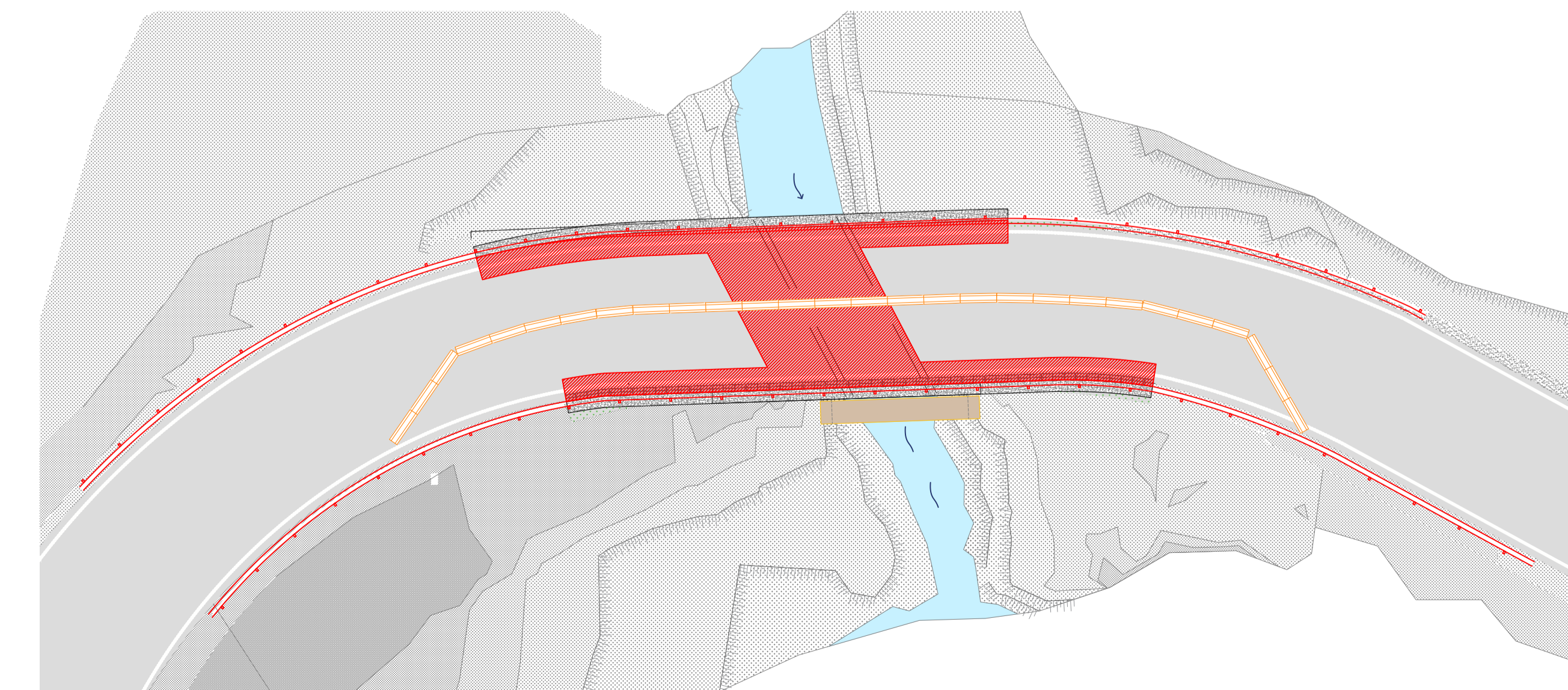
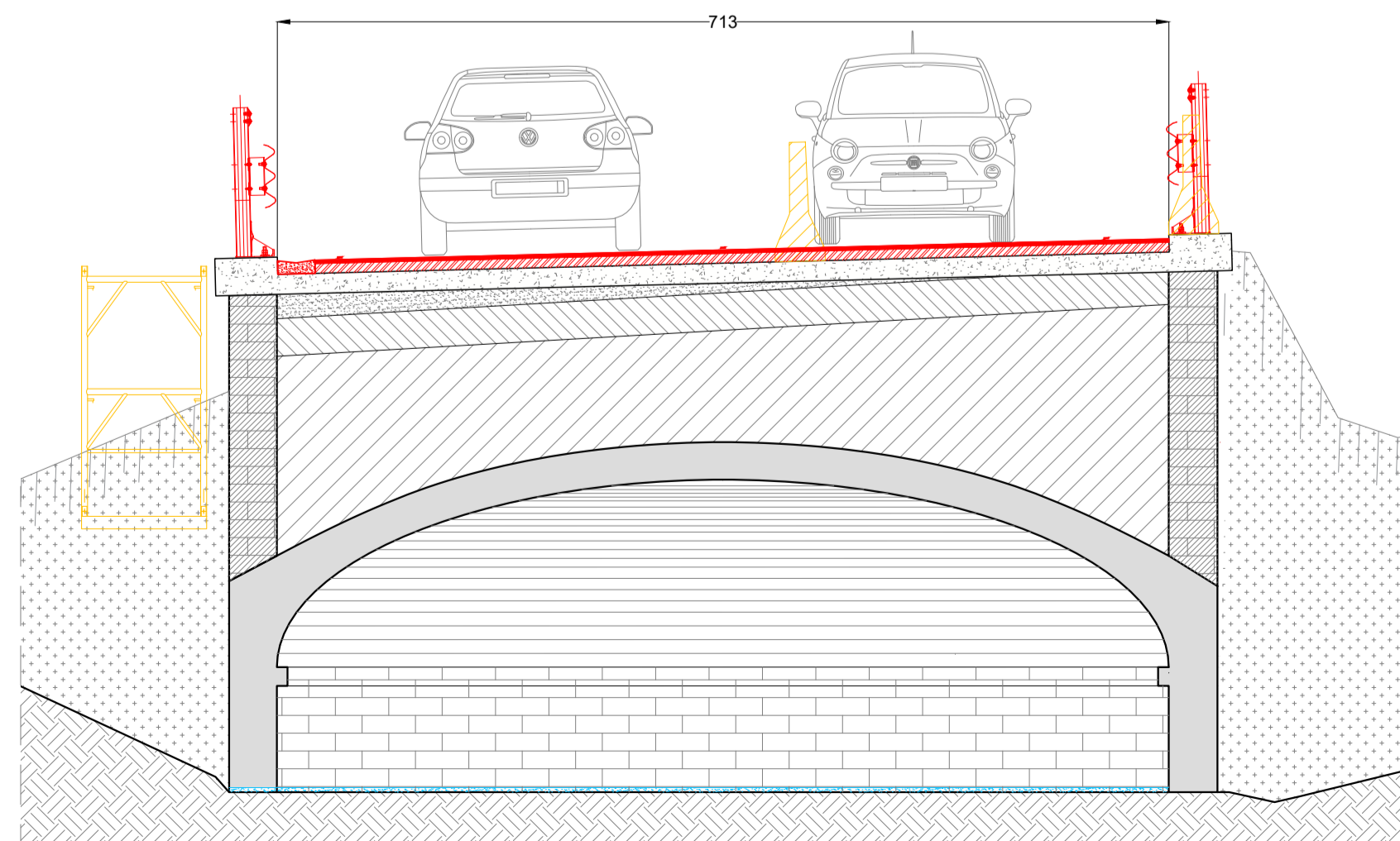
Deviazione del traffico lato monte con gestione semaforica - Rimozione trave carraia lato monte e installazione trave carraia lato valle, successiva demolizione della sede stradale fino a quota di posa della soletta.

FASE 5



Lavorazioni lato valle - Risanamento del paramento murario e posa dell'armatura e getto della porzione rimanente di soletta compresa dei ferri di ripresa del Getto 1.

FASE 6



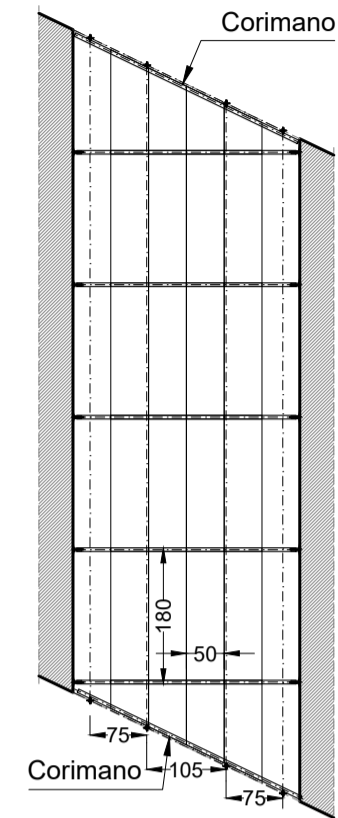
Rimozione trave carraia lato valle e installazione guardia via, finiture e riapertura definitiva della strada.

**NOTA BENE**  
IN FASE DI ESECUZIONE LAVORI DOVRANNO ESSERE VALUTATE LE QUOTE PER IL CORRETTO POSIZIONAMENTO DELLATRAVE CARRAIA.

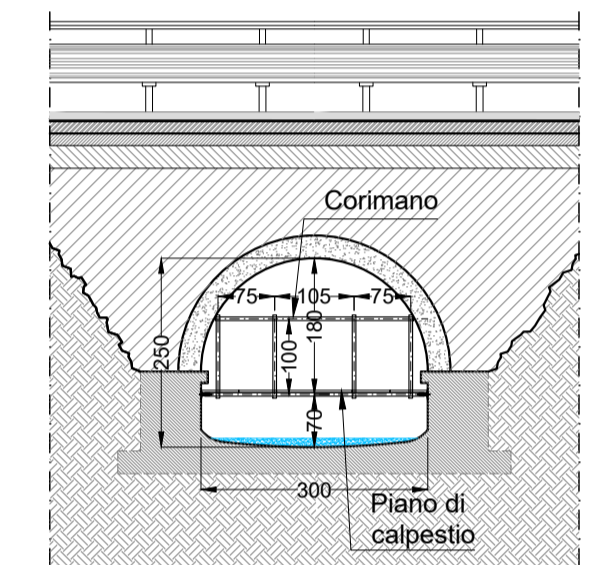
- LEGENDA -

- Demolizioni
- Costruzioni

SCHEMA PONTEGGIO  
Scala 1:100



PIANTA



VISTA FRONTALE



PROVINCIA DI AREZZO

Lavori di manutenzione straordinaria di ripristino del ponte sulla S.P.49  
Sestinese, km. 2+730, località Calbuffa, Comune di Sestino  
CIG 9880901972 CUP I77H21003210001



PROGETTO ESECUTIVO

Descrizione elaborato							Fasi di cantierizzazione 2 di 2		Data	
									Aprile 2026	
Codice interno	Lotto/Tratto	Livello	Numero	Tipo	Ambito	Rev.				
241102	LU	PE	18	G	SIC	01				

Comittente:  
Provincia di Arezzo  
Settore Viabilità e Lavori pubblici  
Via L. Spallanzani, 23 - 52100 Arezzo  
telefono +39 0575 3921  
P.E.C. protocollo.provar@postacert.osciana.it  
P.IVA 00890580515

Responsabile Unico di Progetto:  
Arch. Giuseppina Bocchini

Progettazione:  
OPINGEGNERIA S.p.A. ASSOCIATO  
Società di Ingegneria Civile  
oice efca  
OPINGEGNERIA S.p.A. ASSOCIATO  
Società di Ingegneria Civile  
oice efca

Responsabili indagini geologiche e della relazione geologica:  
Geol. Alessandro Bianchi - Geol. Simone Sartini

REV	DATA	MOTIVAZIONE	REDATTO	VERIFICATO	AUTORIZZATO	EMESSO
00	Ottobre 2025	Prima emissione	L. Volpi	Arch. D. De Ranieri	Ing. A. Dami	Ing. M. Pierami
01	Aprile 2026	Seconda emissione	Ing. Iunior E. Ianniello	Ing. N. Giusti	Ing. A. Dami	Ing. M. Pierami