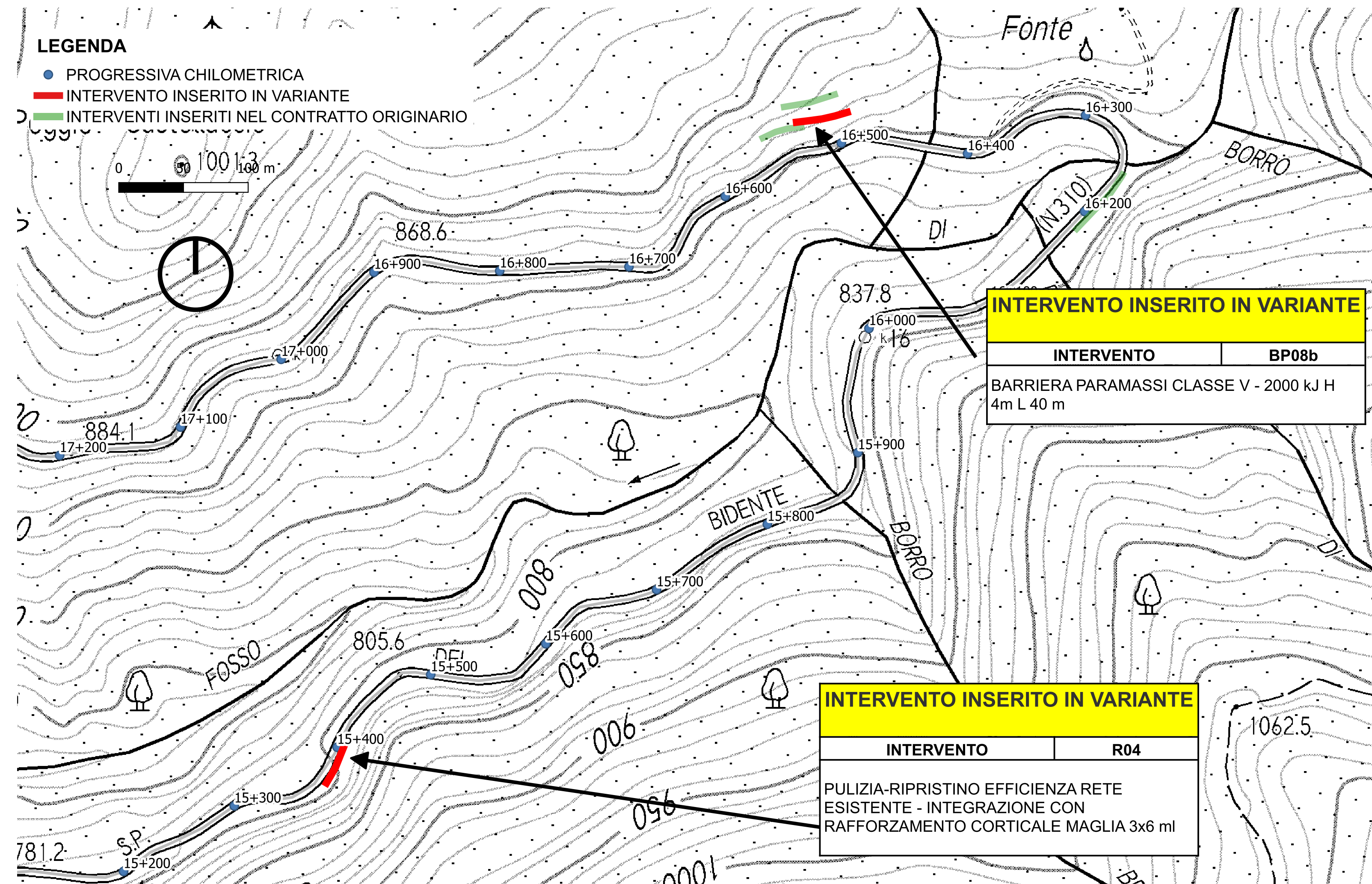
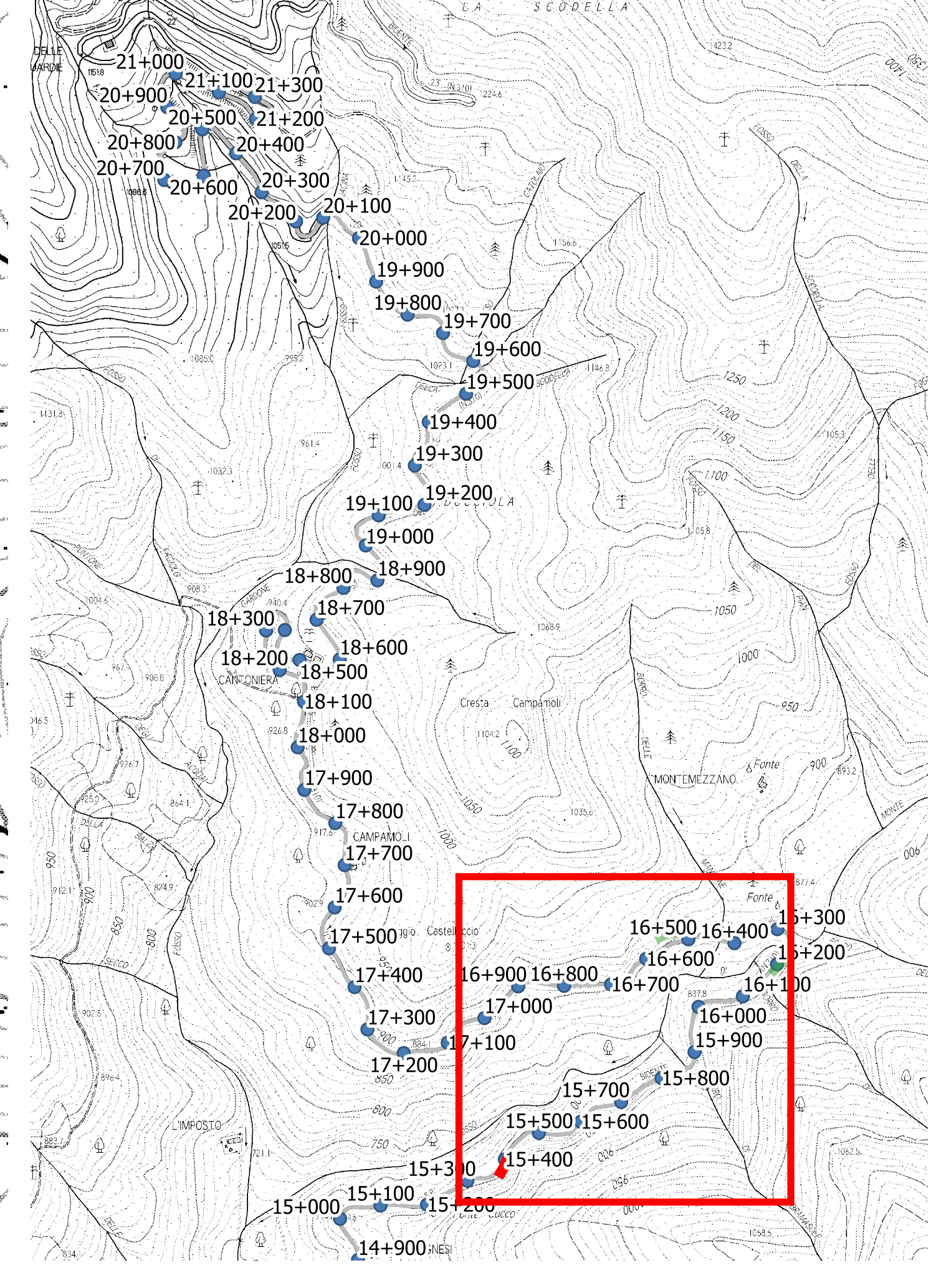


PLANIMETRIA DI VARIANTE | scala 1:2500



KEY MAP | scala 1:10.000



RAFFORZAMENTO CORTICALE CON RETE E/O BARRIERE PARAMASSI LUNGO LA S.P. 310 DEL BIDENTE, A TRATTI DAL km 14+500 AL km 21+350, IN COMUNE DI PRATOVECCHIO STIA

PERIZIA SUPPLETIVA E DI VARIANTE NUM. 1

Titolo Tav.

PLANIMETRIA DI PERIZIA

GRUPPO DI PROGETTAZIONE:
 ing. Sandro D'Agostini - L&S ENGINEERING srl - Ordine degli Ingegneri di Belluno num. 547
 ing. Lara Stefani - L&S ENGINEERING srl - Ordine degli Ingegneri di Belluno num. 683
 arch. Paola Andreotti - L&S ENGINEERING srl - Ordine degli Architetti e PPC di Belluno num. 496
 dott. geol. Cosimo Martinelli - L&S ENGINEERING srl - Ordine dei Geologi della Regione Toscana, num. 1866
 ing. Antonio Tenani - Ordine degli Ingegneri di Belluno num. 519

DATA: APRILE 2026 RUP: ing. Paolo Bracciali

4.01

Codice	Liv.	WBS	Disciplina	Ambito	Rev.
2	4	1	0	V	G
0	0	T	R	A	P
L	0	1	A		

Nome file: 4.01-2410VG00TRAPL01_A-PlanPer

A	EMISSIONE	APR 26			
Rev.	Descrizione	Data	Redatto	Verificato	Approvato

Capogruppo: Mandanti: **ing. Antonio Tenani**
arch. Paola Andreotti