



PIANO D'AZIONE (IV ciclo di aggiornamento 2024) - PROVINCIA DI AREZZO (CA_IT_RD_0035)
Rete Stradale Provinciale (assi stradali principali con flusso veicolare superiore ai 3 milioni di veicoli/anno)

AREE CRITICHE

Dati generali

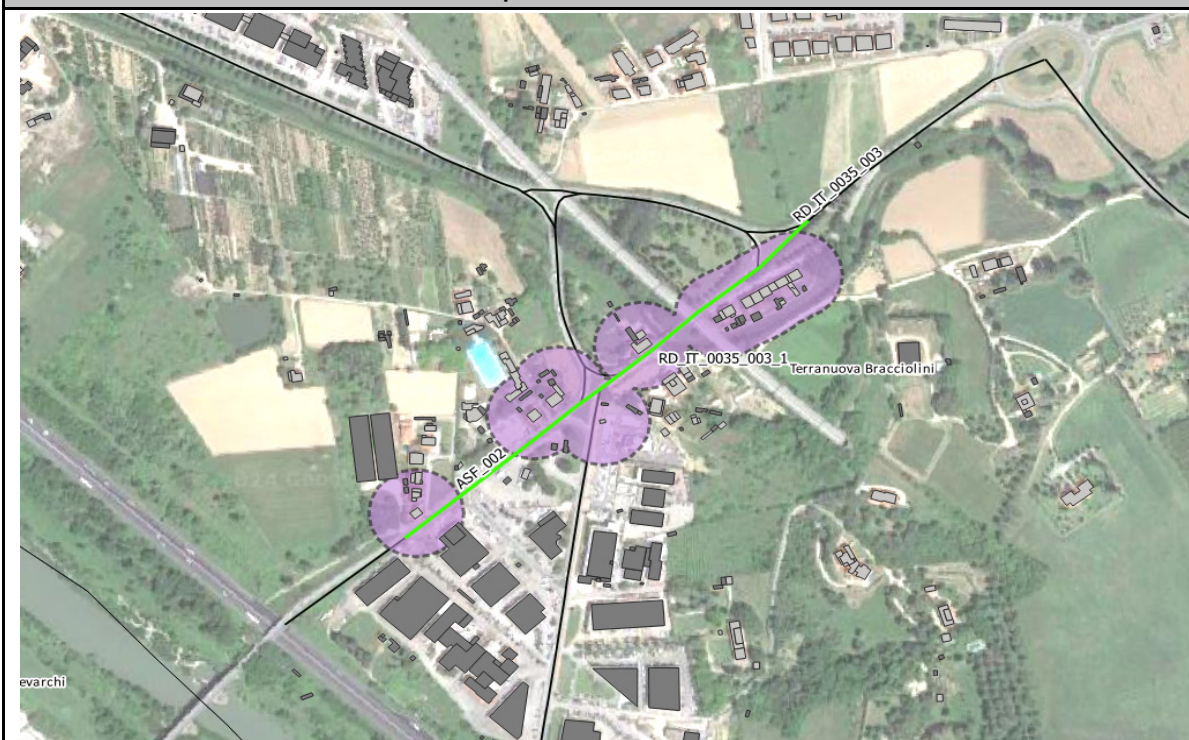
Posizione dell'area critica nella classifica delle priorità	1 su 3
Codifica dell'area critica	RD_IT_0035_003_1
Comune	Terranuova Bracciolini
Frazione	Ponte Mocarini
Infrastruttura Stradale	RD_IT_0035_003
Nome della strada	SP059 "Valdarno Casentinese"
Tipologia di strada nel tratto interessato	Cb

Interventi

ID intervento	Lunghezza (m)	Larghezza (m)	Superficie (m ²)	Costo [€]	IP indice di priorità
ASF_02 *	-	-	-	205.000	187,7

*: Intervento realizzato nel 2023

Inquadramento territoriale



Quantificazione degli esposti presenti nell'area critica

	Residenziali	Sanitari	Scolastici
Numero di persone presenti	136	0	0
Numero di edifici presenti	48	0	0

Statistiche nell'area critica

	Situazione Ante Operam	Situazione Post Operam	Differenza
IP Indice di Priorità	187,7	71,9	-115,8
Massimo superamento rispetto ai livelli limite	7,7	6,0	-1,7
Popolazione esposta a valori acustici superiori al limite	62	27	-35,0



PIANO D'AZIONE (IV ciclo di aggiornamento 2024) - PROVINCIA DI AREZZO (CA_IT_RD_0035)
Rete Stradale Provinciale (assi stradali principali con flusso veicolare superiore ai 3 milioni di veicoli/anno)

AREE CRITICHE

Dati generali

Posizione dell'area critica nella classifica delle priorità	3 su 3
Codifica dell'area critica	RD_IT_0035_004_1
Comune	Monte San Savino
Frazione	Borghetto
Infrastruttura Stradale	RD_IT_0035_004
Nome della strada	SP327 "di Foiano"
Tipologia di strada nel tratto interessato	Cb

Interventi

ID intervento	Lunghezza (m)	Larghezza (m)	Superficie (m ²)	Costo	IP indice di priorità
ASF_01_2024	470	7,4	3.478	190.480	76,2
ASF_04 *	-	-	-	300.000**	-

*: Intervento realizzato nel 2022

** : il costo indicato è relativo alla realizzazione degli interventi ASF_03 e ASF_04

Inquadramento territoriale



Quantificazione degli esposti presenti nell'area critica

	Residenziali	Sanitari	Scolastici
Numero di persone presenti	334	0	0
Numero di edifici presenti	89	0	0

Statistiche nell'area critica

	Situazione Ante Operam	Situazione Post Operam	Differenza
IP Indice di Priorità	76,2	9,4	-66,8
Massimo superamento rispetto ai livelli limite	4,3	1,5	-2,8
Popolazione esposta a valori acustici superiori al limite	46	10	-36,0



PIANO D'AZIONE (IV ciclo di aggiornamento 2024) - PROVINCIA DI AREZZO (CA_IT_RD_0035)
Rete Stradale Provinciale (assi stradali principali con flusso veicolare superiore ai 3 milioni di veicoli/anno)
AREE CRITICHE

Dati generali

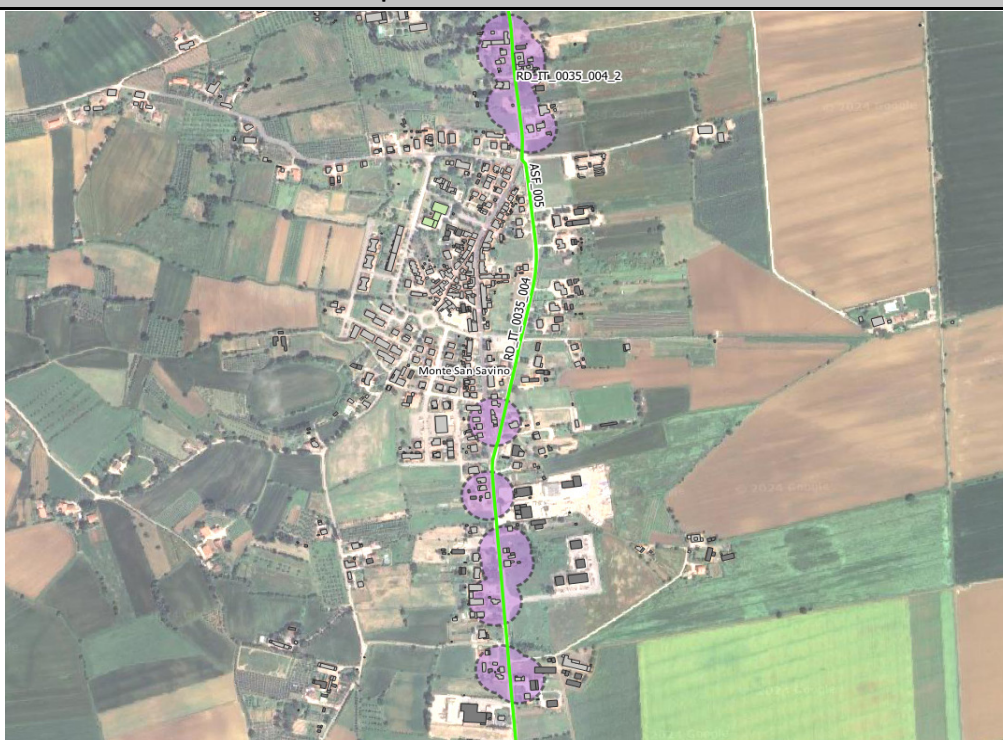
Posizione dell'area critica nella classifica delle priorità	2 su 3
Codifica dell'area critica	RD_IT_0035_004_2
Comune	Monte San Savino
Frazione	Montagnano / Cesa
Infrastruttura Stradale	RD_IT_0035_004
Nome della strada	SP327 "di Foiano"
Tipologia di strada nel tratto interessato	Cb

Interventi

ID intervento	Lunghezza (m)	Larghezza (m)	Superficie (m ²)	Costo	IP indice di priorità
ASF_05	-	-	-	670.000	102,2

*: Intervento realizzato nel 2023

Inquadramento territoriale



Quantificazione degli esposti presenti nell'area critica

	Residenziali	Sanitari	Scolastici
Numero di persone presenti	307	0	0
Numero di edifici presenti	119	0	0

Statistiche nell'area critica

	Situazione Ante Operam	Situazione Post Operam	Differenza
IP Indice di Priorità	102,2	11,8	-90,4
Massimo superamento rispetto ai livelli limite	5,5	1,2	-4,3
Popolazione esposta a valori acustici superiori al limite	34	2	-32,0



PIANO D'AZIONE (IV ciclo di aggiornamento 2024) - PROVINCIA DI AREZZO (CA_IT_RD_0035)
Rete Stradale Provinciale (assi stradali principali con flusso veicolare superiore ai 3 milioni di veicoli/anno)

AREE CRITICHE

Dati generali

Posizione dell'area critica nella classifica delle priorità	-
Codifica dell'area critica	-
Comune	Arezzo
Frazione	Quarata
Infrastruttura Stradale	RD_IT_0035_001
Nome della strada	SP001 "Setteponti"
Tipologia di strada nel tratto interessato	Cb

Interventi

ID intervento	Lunghezza (m)	Larghezza (m)	Superficie (m ²)	Costo [€]	IP indice di priorità
ASF_01 *	-	-	-	240.000	-

*: Intervento realizzato nel 2021 (già considerato nella Mappatura Acustica 2022)

Inquadramento territoriale



Quantificazione degli esposti presenti nell'area critica

	Residenziali	Sanitari	Scolastici
Numero di persone presenti	-	-	-
Numero di edifici presenti	-	-	-

Statistiche nell'area critica

	Situazione Ante Operam	Situazione Post Operam	Differenza
IP Indice di Priorità	-	-	-
Massimo superamento rispetto ai livelli limite	-	-	-
Popolazione esposta a valori acustici superiori al limite	-	-	-



PIANO D'AZIONE (IV ciclo di aggiornamento 2024) - PROVINCIA DI AREZZO (CA_IT_RD_0035)
Rete Stradale Provinciale (assi stradali principali con flusso veicolare superiore ai 3 milioni di veicoli/anno)

AREE CRITICHE

Dati generali

Posizione dell'area critica nella classifica delle priorità	-
Codifica dell'area critica	-
Comune	Monte San Savino
Frazione	Alberoro
Infrastruttura Stradale	RD_IT_0035_004
Nome della strada	SP327 "di Foiano"
Tipologia di strada nel tratto interessato	Cb

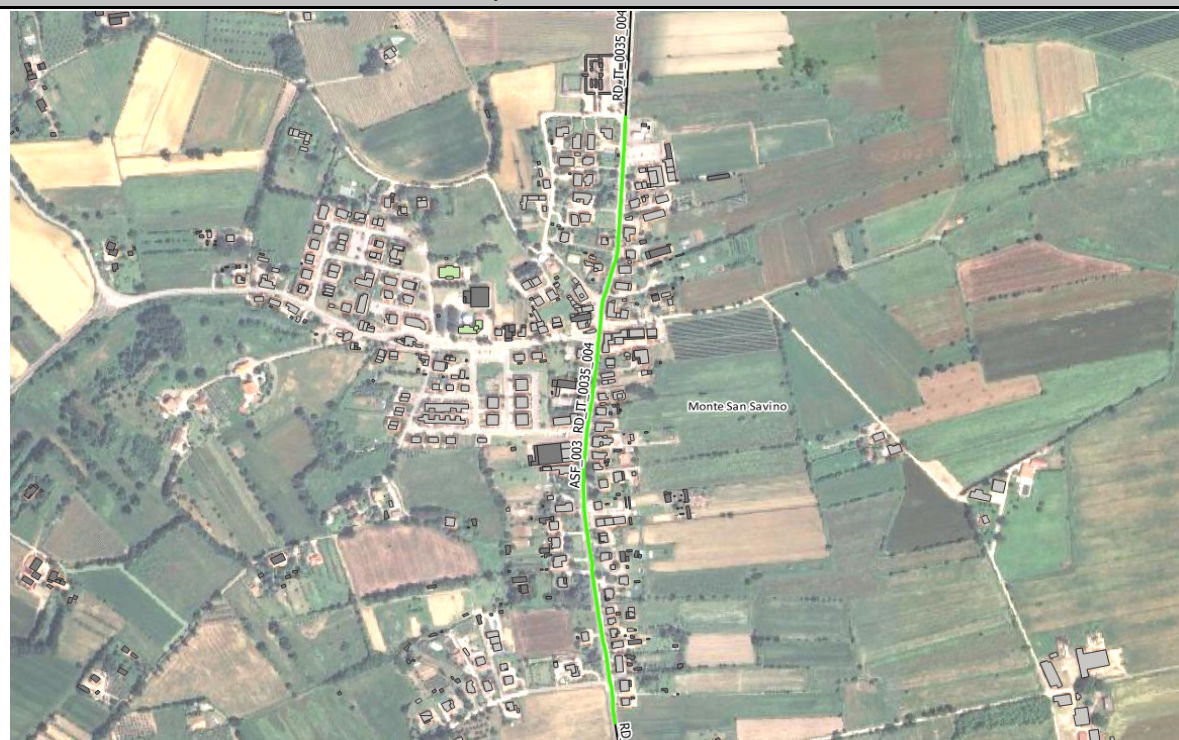
Interventi

ID intervento	Lunghezza (m)	Larghezza (m)	Superficie (m ²)	Costo [€]	IP indice di priorità
ASF_03*	-	-	-	300.000**	-

*: Intervento realizzato nel 2022 (già considerato nella Mappatura Acustica 2022)

** : il costo indicato è relativo alla realizzazione degli interventi ASF_03 e ASF_04

Inquadramento territoriale



Quantificazione degli esposti presenti nell'area critica

	Residenziali	Sanitari	Scolastici
Numero di persone presenti	-	-	-
Numero di edifici presenti	-	-	-

Statistiche nell'area critica

	Situazione Ante Operam	Situazione Post Operam	Differenza
IP	-	-	-
Indice di Priorità	-	-	-
Massimo superamento rispetto ai livelli limite	-	-	-
Popolazione esposta a valori acustici superiori al limite	-	-	-